

## 図書館休館日

毎週月曜日 & 下記日程

川之江 (28-6256) 三島 (28-6053)

おやこ (28-6258)

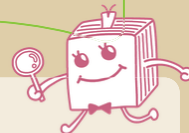
1/1 (日) ~ 1/3 (火)・1/31 (火)

土居 (28-6354)

1/1 (日) ~ 1/3 (火)・1/10 (火)・1/31 (火)

# 図書館だより

<https://www.kaminomachi.or.jp/>



## 新刊紹介

今月のおすすめ

### モノガタリは終わらない ※TRCマークより引用

朝井 リョウほか／著

お題は「捨てない」。伊坂幸太郎、朝井リョウ、筒井康隆、岩井俊二、綿谷りさ、太田光、水野良樹ら 21 名の作家たちがモノの歴史をつむぎ、人の記憶をひもとくアンソロジー。メルカリ公式 Twitter 配信を加筆修正。



お出かけしよう！

## Event & Movie

### おはなし会「おはなししゅっぱぽ」

1/12 (木) 10:30 ~

三島図書館 乳幼児～

### 映画会「ジュディ 虹の彼方に」

1/19 (木) 10:00 ~ 12:00

川之江図書館

洋画・日本語字幕

定員 25 名

申込受付は 1/10 (火) 10:00 ~

### 木の枝クラフト「小枝でつくるひな人形」

1/28 (土) 10:00 ~ 12:00

川之江図書館

幼児～ (小さなお子さまは保護者同伴)

定員 15 名程度

材料費 300 円

申込受付は 1/10 (火) 10:00 ~

## 私のおすすめの 1 冊

### 空と天気のおしぎ 109

森田正光／著

この本を読めば「なぜ？」と思う空や天気の不思議を知ることができます。最後のページには「気象予報士」になるためにはどんな勉強をしなければならないのかが、書かれてあって、気象予報士になりたい人が読めば、きっと役に立つと思います。ぜひ、読んでみてください。

1 ページ毎に写真と質問が掲載されていて読みやすかったです！



今月の紹介者 大西 柚寧さん (豊岡小学校 6 年生)

おうちでゆったり  
読書しませんか？

四国中央市

## 電子図書館

いつでもどこでも、便利な機能



## 新鮮！元気！JAうま農産物直販所

ジャジャウま市

おいでや市

ふれあい市

9時～16時  
(定休日:なし)  
中之庄町 1684-4  
Tel:23-3377

9時～16時  
(定休日:火曜日)  
妻鳥町 1121  
Tel:59-6001

9時～13時  
(定休日:火曜日)  
金生町下分 2550-2  
Tel:58-3953



## 三島川之江インターから 高速バスが便利でおトクです！

(市宮専用駐車場あり※29台)

大阪 4,900円

三宮 4,450円

京都 5,350円

名古屋 5,000円～

松山・高知・徳島へも毎日運行中！

※新型コロナウイルスの影響により一部減便して運行しています。

ジェイアール四国バス

☎089-941-0489



情報サイト 次のお休み

四国中央市公式

note

～この街の楽しみ～

グルメ・レジャー・観光



ドコ行く？