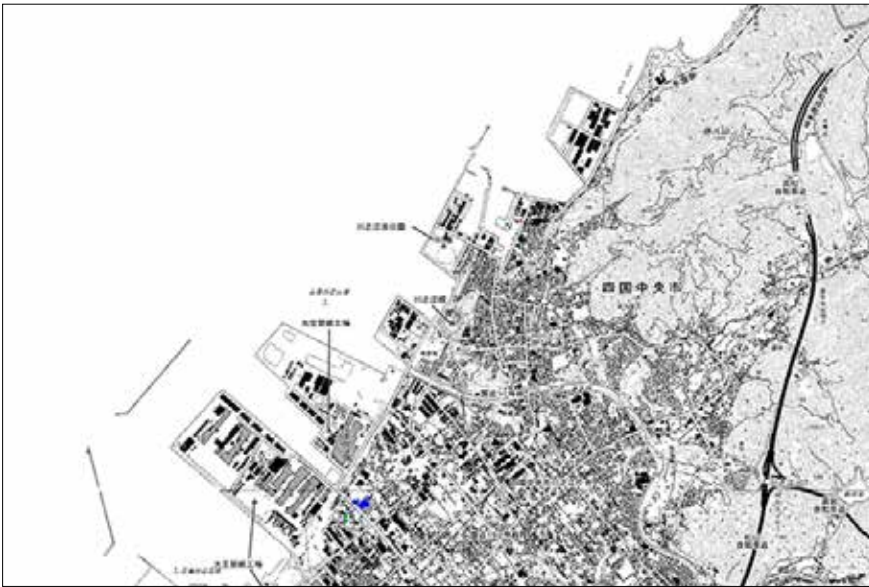
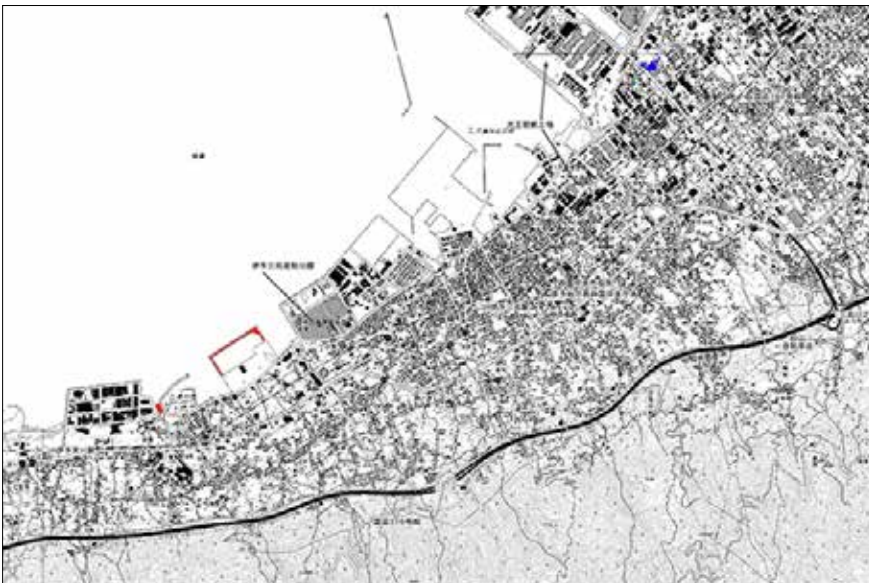


四国中央市における事前避難対象地域



- 川之江町の一部
- 妻鳥町の一部
- 村松町の一部



- 三島中央の一部
- 寒川町の一部



- 豊岡町豊田の一部
- 豊岡町長田の一部
- 土居町津根の一部
- 土居町藤原7番耕地の一部
- 土居町蕪崎の一部
- 土居町天満の一部

