

ふるさと広場
(関川河川敷)

堤防

道路

公衆便所
(既設)

身障者用
駐車場6台

メイン入口

デッキ

浄化槽

サービスヤード

施設入口

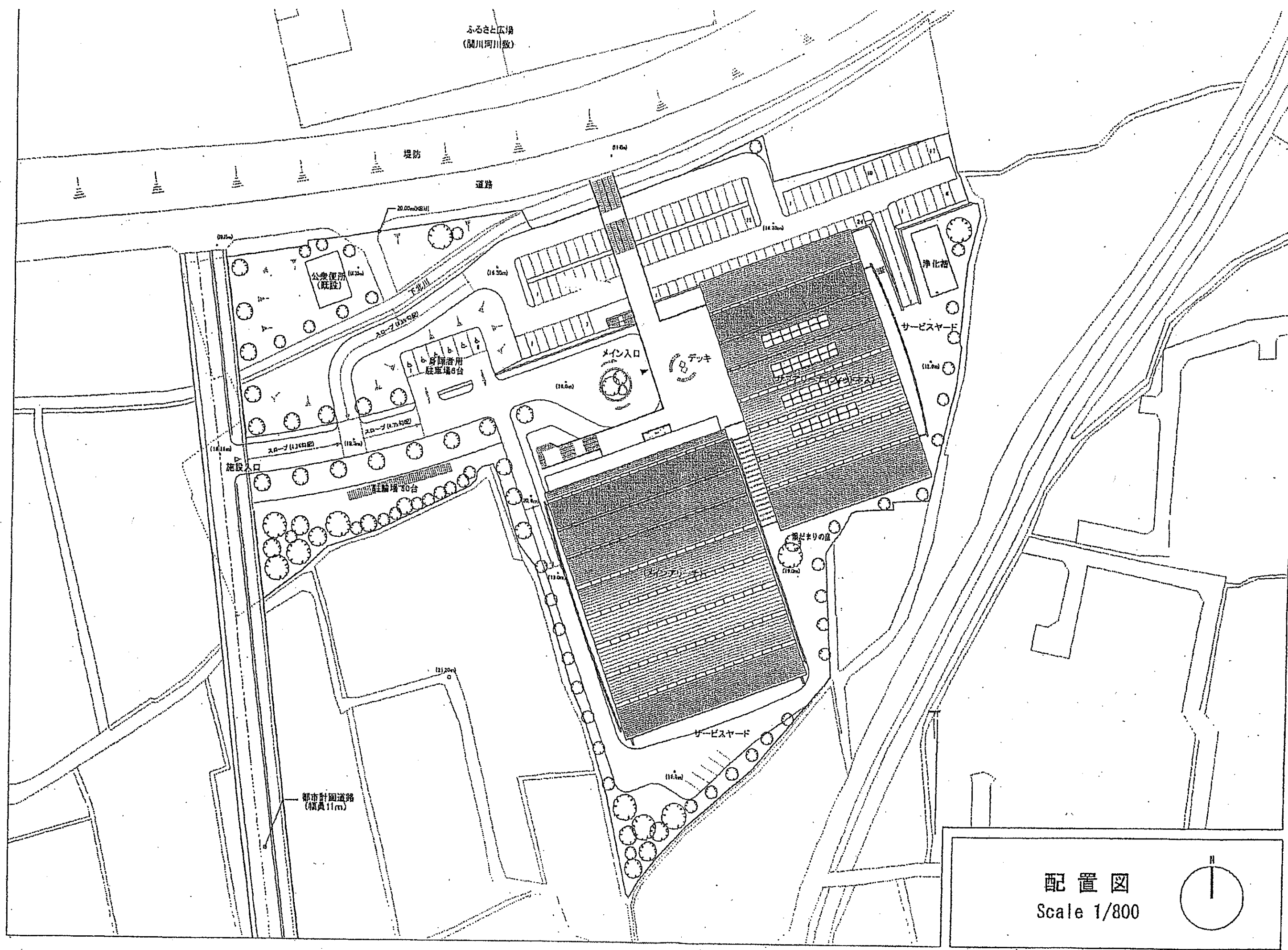
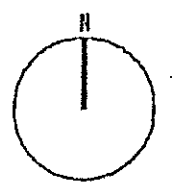
エレベーター
20台

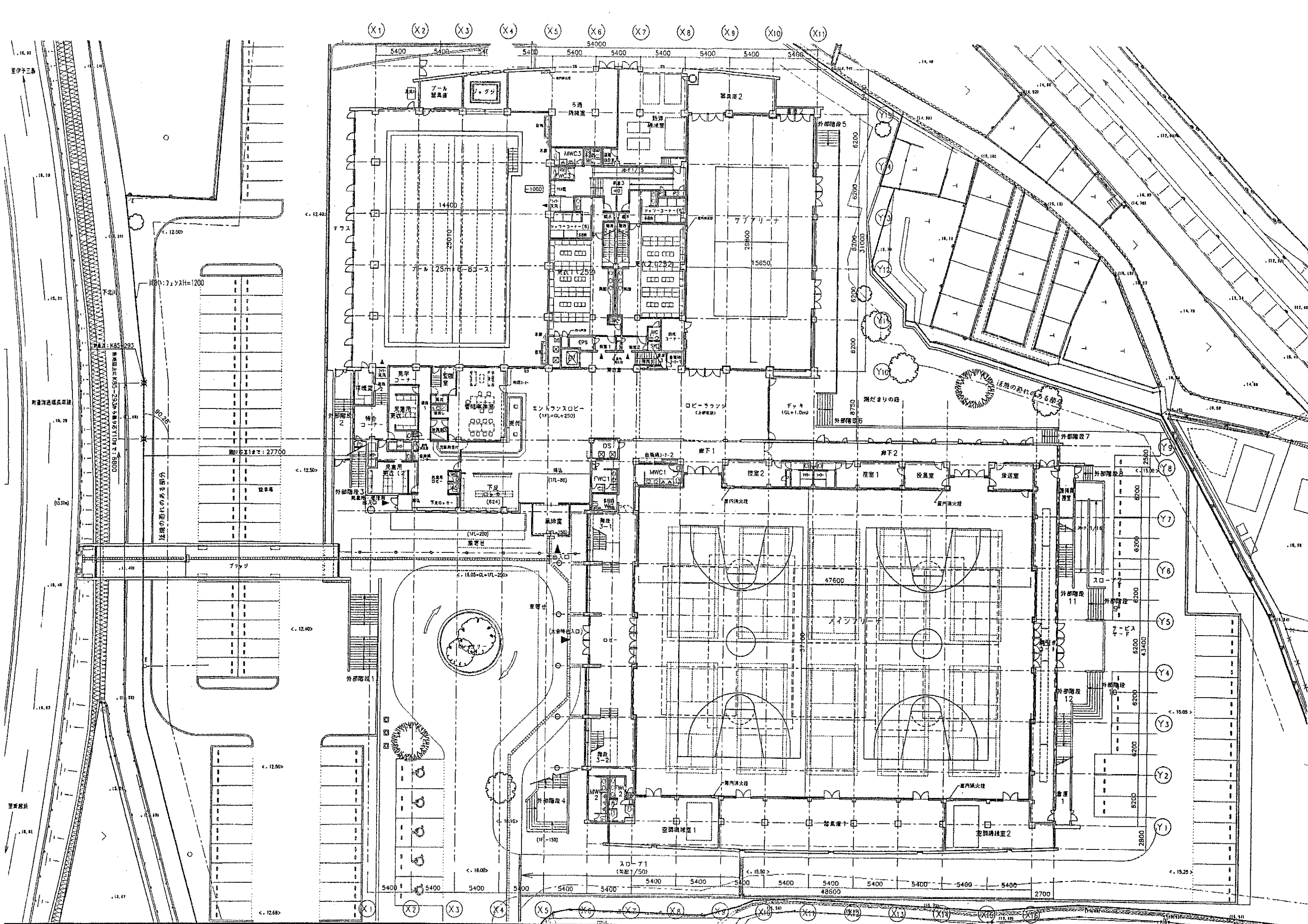
福だまりの広場

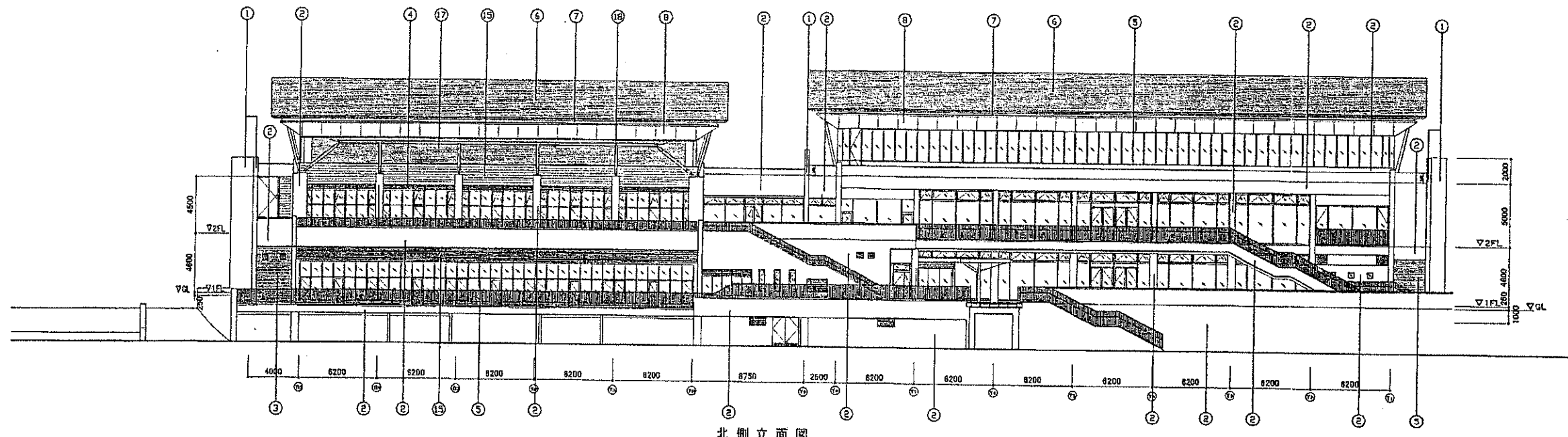
サービスヤード

都市計画道路
(幅員11m)

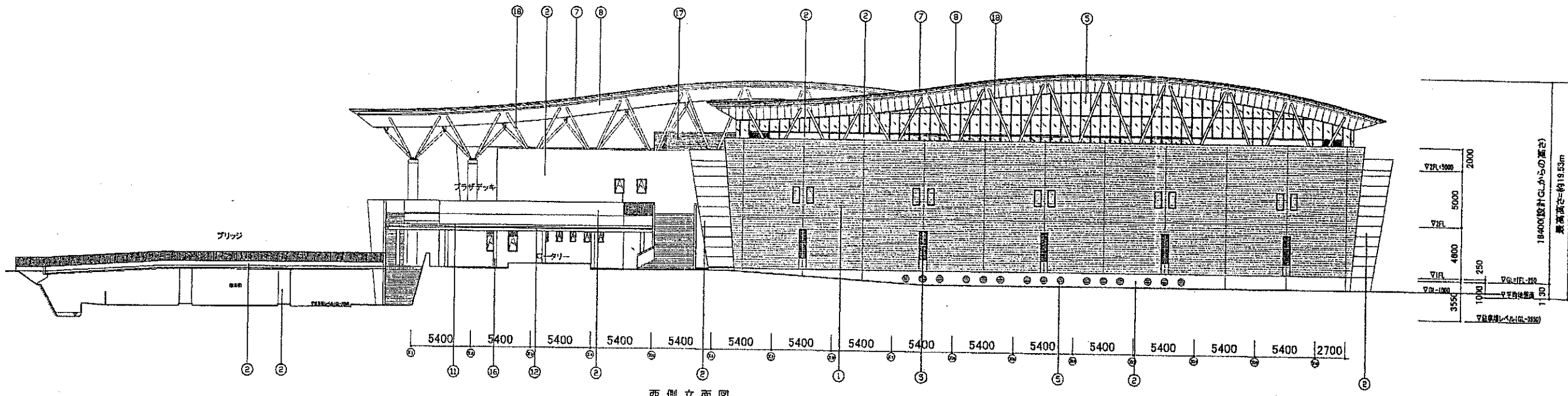
配置図
Scale 1/800





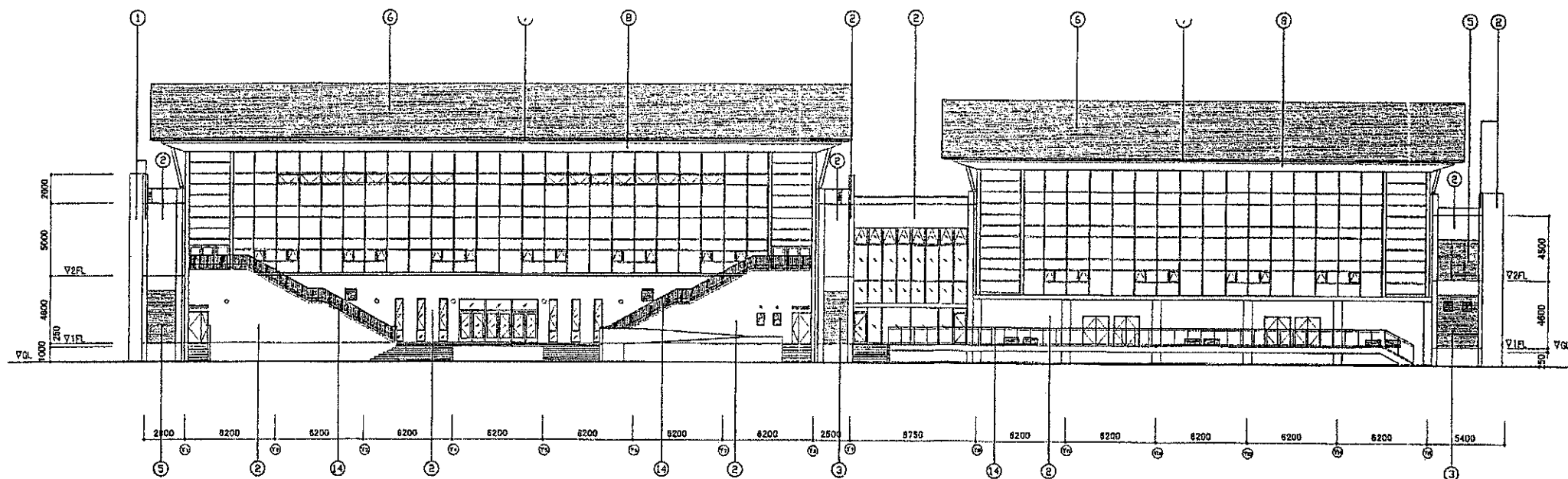


北側立面図

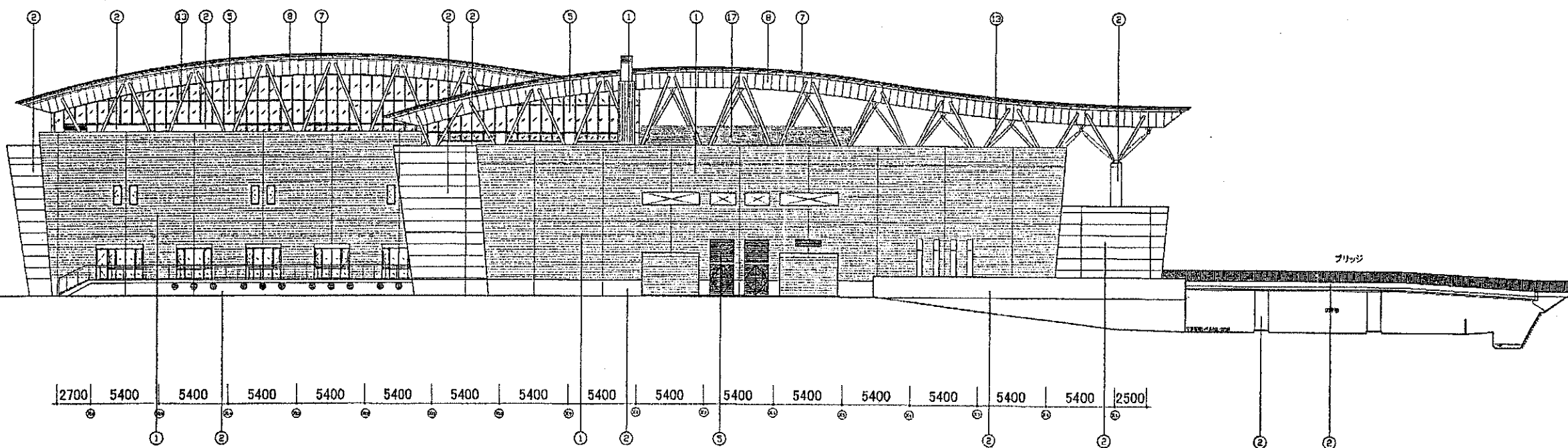


西側立面図

| 場所 | No. | 部位 | 仕様 | 備考 | 場所 | No. | 部位 | 仕様 | 備考 |
|----|-----|----------|--|---------------------|-------------|--------|------------------|--|----|
| 外壁 | ① | 壁面A | コンクリート打設し(砂吹き)本架型枠の上層水廻り部 | | エンタランスキャノピー | ① | 屋根部 | カラーアルミ板 t=0.7, バックアップ材 t=40, 本骨セメント板 t=40 特殊SUS t=1.0 シーム増強, 屋根SI/SP50φ | |
| | ② | 壁面B | コンクリート打設し(食塩15%レンガレンガ型枠並合型枠)の上層水廻り部 | | | ② | 軒天部・欄干部 | アルミ t=2.0 フック部鋼鉄付塗装 | |
| | ③ | 壁面C | コンクリート打設し(形状調整型枠)の上層水廻り部 | | | ③ | 構造部材・梁・柱 | 1種コンクリート, ジョイントプライマーの上, ポリウレタン | |
| | ④ | ルーバー・装飾材 | アルミ製ルーバー材(アルマイト処理) | | | ④ | 手摺 | SI増設型枠メッキの上SOP塗装 | |
| | ⑤ | サッシ・ガラス | アルミ製(アルマイト処理) | | | その他 | ⑤ | アルミスチロロール | |
| 屋根 | ⑥ | 屋根面 | カラーアルミ板 t=0.7 5種型バックアップ材 t=40 断熱・透気 本骨セメント板 t=40 防水シート t=2.0 | | ⑥ | キャノピー柱 | SI増設型枠メッキの上SOP塗装 | | |
| | ⑦ | 軒先 | アルミ板 t=1.2 焼付塗装(雨風下地) (SI増設型枠メッキ下地) 現:耐腐性塗装 | | ⑦ | | アルミ製自動ルーバー | | |
| | ⑧ | 軒裏 | アルミ板 t=1.2 焼付塗装 t=40 バックアップ材下地 屋根部分 t=20mm 耐火コンクリート t=25 (耐風下地) | 仕様: SGP150, 80φ SOP | | | | | |
| | ⑨ | | | | | | | | |



南側立面図



東側立面図

| 場所 | No. | 部位 | 要 | 備考 | 場所 | No. | 部位 | 要 | 備考 |
|----|-----|----------|---|--------------------|-------------|--------|--------------------|--|---------|
| 外装 | ① | 壁面A | コンクリート打放し(砂盤日本製型枠)の上澄水耐塗布 | | エントランスキャノピー | ① | 覆膜部 | カラーアルミ板 t=0.7, バックアップ材 t=40, 本電セメント板 t=40 防湿GB t=1.0 シーム溶接, 変換SUSP50φ | |
| | ② | 壁面B | コンクリート打放し(合成繊維15クラン制漏材塗布後耐塗布)の上澄水耐塗布 | | | ② | 軒天部・端部 | アルミ t=2.0 フッ素樹脂塗料塗装 | |
| | ③ | 壁面C | コンクリート打放し(シブ断熱型枠)の上澄水耐塗布 | | | ③ | 鋼造部材・梁・柱 | 1層ペレン, シングルクォプライマーの上, ポリウレタン | |
| | ④ | ルーバー状ガラス | アルミ製型枠ルーバー材(アルマイト処理) | | | ④ | 手摺 | 316ステンレスメッキの上水性ウレタン塗装 | |
| | ⑤ | ガラス | アルミ製(アルマイト処理) | | | その他 | ⑤ | | アルミスチール |
| 内装 | ⑥ | 覆膜部 | カラーアルミ板 t=0.7 遮断部 バックアップ材 t=40 断熱・遮音 本電セメント板 t=40 防湿シート t=2.0 | | ⑥ | | | アルミ製面格子 | |
| | ⑦ | 断熱 | アルマイト t=1.2 換付断熱(断熱下地層)(316ステンレスメッキ下地) 保: 耐熱性建築断熱材 | | ⑦ | | | アルミ製目隠しルーバー | |
| | ⑧ | 軒天 | アルミ t=2.0 換付断熱 t=40 (バックアップ材下地) 断熱部分 W=20mm 同材質合成押入φ625(断熱下地層) | 規格: SGP150.80φ SGP | ⑧ | キャノピー柱 | 316ステンレスメッキの上SOP塗装 | | |
| | ⑨ | | | | | | | | |