

図書館へ行こう

<https://www.kaminomachi.or.jp/>

図書館休館日

毎週月曜日 & 下記日程

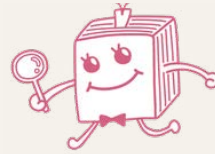
川之江：7/29（金）

三島：7/29（金）

土居：7/19（火）

7/29（金）

おやこ：7/31（日）



紙のまち図書館キャラクター
ブックたん

新刊紹介

今月のおすすめ

01

くるまの娘

宇佐美りん／著



02

中島みゆき詩集

中島みゆき／著



※ TRC マークより引用

01

車で祖母の葬儀に向かう、17歳のかんこと家族。思い出の景色や車中泊の密なる空気が、家族のままならなさの根源にあるものを引きずりだしていき…。「文藝」掲載を単行本化。

02

時代に向き合い、愛すること、生きること、そして生きていくために必要なものについて問い続けるシンガーソングライター中島みゆき。「糸」「時代」など人生の詩そのものである作品を収めた詩集。桜木紫乃の巻末エッセイ付き。

イベント

日時 [対象]

場所

心育む赤ちゃん絵本セット
「ここはぐ」の貸出スタート！

7/1（金）～
赤ちゃん向けの絵本5冊を
セットにしました！

ゆっくり選ぶ時間の無い方、
どんな本を借りたら良いか
わからない方にオススメ！

チャレンジ！
こども読書マラソン2022

7/5（火）～令和5年3/30（木）

市内各図書館

登録ボランティアによる
おはなし会スペシャル

7/23（土）10:00～10:40
[幼児～] 定員20名程度

三島図書館
28-6053

図書館でやってみよう！
調べてみよう！
理科「生き物が教えてくれること」

7/30（土）10:00～11:30
[小学4～6年生] 定員20名

川之江図書館
28-6256

イベント・映画会の
申し込み開始日や詳細は、
図書館のHPで確認！
乳幼児から小学生を対象と
したおはなし会も開催して
います♪



三島川之江インターから 高速バスが便利でおトクです！

(市営専用駐車場あり)

三宮 3,850円 大阪 4,250円

京都 4,550円 (※往復利用時の片道あたりの運賃)

松山・高知・徳島へも毎日運行

※新型コロナウイルスの影響により
一部減便して運行しています。

ジェイアール四国バス



JA5ま テイサービスセンター あったか荘

三島 中之庄町 1684-4 ☎24-8712

川之江 妻鳥町 1525 ☎58-2132

土居 土居町土居 885-1 ☎74-0150

営業時間 / 8:30～17:00

定休日 / 土日・お盆・年末年始

※三島・川之江に限り土曜営業あり

見学受付中！

お気軽にお声かけください



うちの子「結婚」しないのかしら？ 独身のお子様の結婚相談承ります

お子様の結婚に関するお悩み、
プロの仲人がお答えします。



まずはお気軽に仲人にご相談下さい

☎089-997-7411

結婚相談所 ムスベル