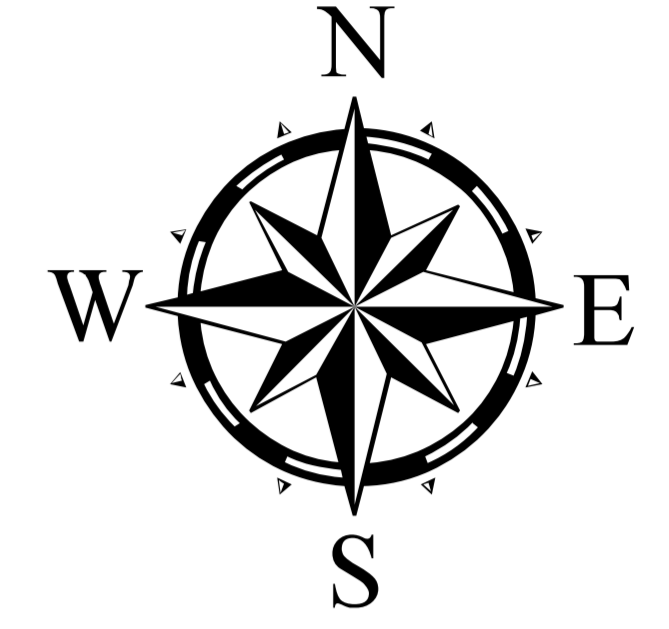


# 四国中央市路線網図

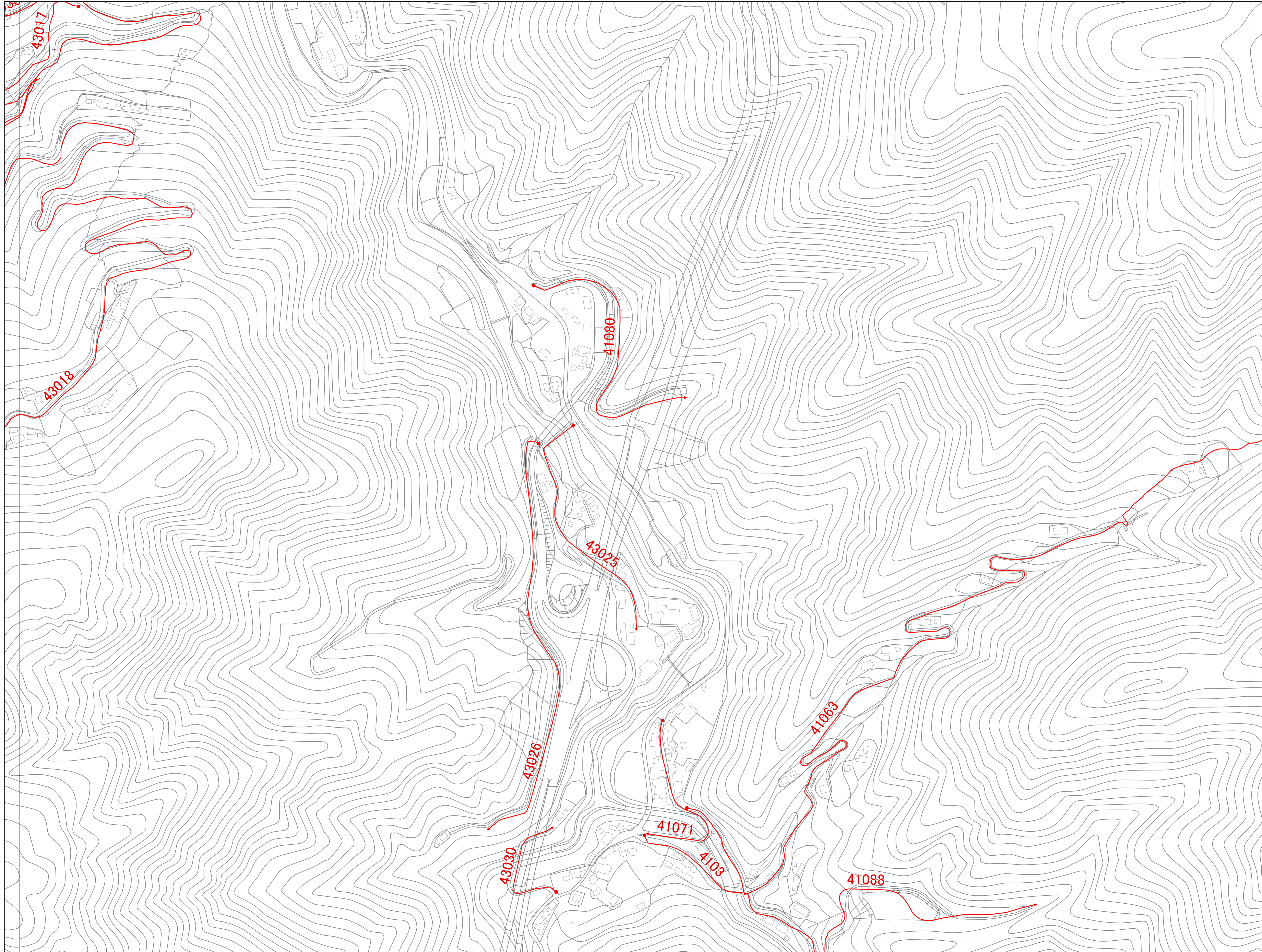
新宮25 縮尺 1:2,500

新宮25

|      |      |      |
|------|------|------|
| 新宮18 | 新宮19 | 新宮20 |
| 新宮24 | 新宮25 | 新宮26 |
| 新宮30 | 新宮31 | 新宮32 |



| 凡 例   |       |
|-------|-------|
|       | 供用路線  |
|       | 未供用路線 |
| 15108 | 路線番号  |



新宮25



縮尺 1:2,500 新宮25