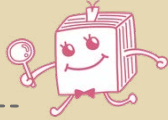


## 図書館休館日

毎週月曜日 & 下記日程



川之江 (28-6256) : 4/28 (金)  
 三島 (28-6053) : 4/28 (金)  
 土居 (28-6354) : 4/28 (金)・4/30 (日)  
 おやこ (28-6258) : 4/29 (土・祝)・4/30 (日)

# 図書館だより

<https://www.kaminomachi.or.jp/>

### 新刊紹介

猫にならって

佐川光晴 / 著

病気で臥せ<sup>ふせ</sup>っている小学生・芳子の部屋で子猫が4匹生まれた。芳子は小さな子猫チビのことが気掛かりで…。「ミー子のおしえ」など、厳しくもあたたかく猫と人を描く全8編の珠玉の連作短編集。



TRCマークより引用

### 私のおすすめの一冊

保田萌祈<sup>めぐり</sup>さん 豊岡小学校5年生

### 捨てないパン屋の挑戦

しあわせのレシピ

井出留美 / 著

この本は、食品ロスの問題に悩んだ田村さんのパン屋の話です。田村さんの「必要な分だけ作る」というパンを無駄にしない発想が、とても心に残りました。私は、今まで苦みな食べ物を残したり、時間を無駄にしたりしたことがあります。これからは、食べ物や自分の好きなことをする時間を大切にしていきたいと思いました。



### イベント情報

#### ブックたんでぬりえ

4月15日(土) からスタート!  
 三島図書館

- ①受付で、ぬりえをもらおう
  - ②自宅で、ぬりえにチャレンジ
  - ③受付に、提出
  - ④貸出ピッピ券のお渡し
- ぬりえはロビーに展示します。  
 展示期間  
 5月13日(土) ～ 6月6日(火)  
 乳幼児・小学生対象

#### 土居図書館 雑誌リサイクル市

4月16日(日) 9時～15時  
 ユーホール アトリウムコート

#### わくわくバッグをかりよう

4月22日(土) ～ 5月7日(日)  
 川之江図書館

中にどんな本が入っているかは、借りてからのお楽しみ。(学年別)小学生対象

## 四国中央市 電子図書館

- ・24時間利用可能
- ・音声読み上げ可能
- ・自動返却で来館不要



第30回 観音寺映画鑑賞会  
 ずっと大好き。それだけで人生はミラクル。  
**さかなのこ**  
 4/30日  
 小ホール 一般 1,000円 小ホール 全席自由 700円  
 ①10:30 ②14:00  
 ハイスタッフホール (JR観音寺駅から徒歩3分)  
<https://kanon-kaikan.jp/> TEL 0875-23-3939

三島川之江インターから  
 高速バスが便利でおトクです!  
 (市宮専用駐車場あり※29台)  
 大阪 4,900円  
 三宮 4,450円  
 京都 5,350円  
 名古屋 5,000円～  
 (※往復利用時の片道あたりの運賃) 松山・高知・徳島へも毎日運行中!  
 京阪神・名古屋へは快通3列シートで毎日運行♪  
 ジェイアール四国バス 089-941-0489

JA5ま ティーサービスセンター あったか荘  
 三島 中之庄町 1684-4 ☎24-8712  
 川之江 妻鳥町 1525 ☎58-2132  
 土居 土居町土居 885-1 ☎74-0150  
 営業時間 / 8:30～17:00  
 定休日 / 土日・お盆・年末年始  
 ※三島・川之江に限り土曜営業あり  
**見学受付中!**  
 お気軽にお声かけください