

地域産業支援

### マッチングサイト 登録ホームページ作成補助

紙産業関連の販路拡大やビジネス展開を支援

上限 **20万円**

補助対象経費の 1/2

[ 支援内容 ]

- ・自社ホームページの開設費用
- ※紙産業関連サイト「四国は紙國」に登録



カーボンニュートラル推進

### 産学連携 脱炭素化製品等開発支援事業

技術力や開発意欲の向上を支援

上限 **100万円**

補助対象経費の 1/2

[ 支援内容 ]

- 大学などと連携した新技術、新製品の開発



カーボンニュートラル推進

### E V 自動車等導入促進奨励

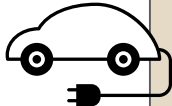
カーボンニュートラルの意識向上と事業活動の脱炭素化の推進を支援

上限 **50万円** ※E V車

補助対象経費の 1/3

[ 支援内容 ]

- E V ・ P H V 自動車の導入



カーボンニュートラル推進

### 省エネルギー診断等支援事業

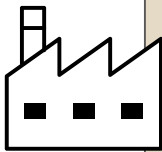
事業所の脱炭素化を支援

上限 **2万円**

補助対象経費の 10/10

[ 支援内容 ]

- 省エネルギー診断の受診を支援



カーボンニュートラル推進

### 省エネルギー設備等導入支援事業

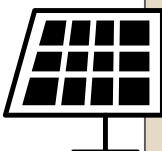
事業所の脱炭素化を支援

上限 **100万円**

補助対象経費の 2/3

[ 支援内容 ]

- 省エネ設備の導入
- ※省エネルギー診断の実施後



# まちの中小企業を応援

## 5/15月 募集開始



28・6186

問い合わせ先  
産業支援課

各施策の対象条件、申請方法など詳しくは、市ホームページに掲載

経営・創業支援

### 創業及び事業承継支援事業

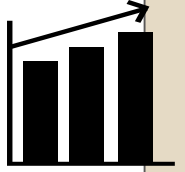
創業・事業承継を支援

上限 **50万円**

補助対象経費の 1/2

[ 支援内容 ]

- ・新たな事業を開始
- ・1年以上している事業を承継



地域産業支援

### 労働環境改善事業

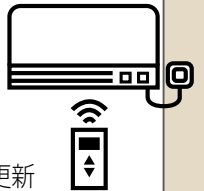
従業員が働きやすい環境づくりを支援

上限 **100万円**

補助対象経費の 1/10

[ 支援内容 ]

- 事業所内に労働環境の改善につながる新たな設備を設置・更新



地域産業支援

### 知的財産権取得支援事業

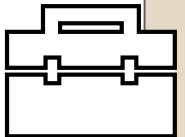
新製品・新技術の開発を支援

上限 **20万円**

補助対象経費の 1/2

[ 支援内容 ]

- 特許権、実用新案権、意匠権、商標権の国内・外国出願を支援



地域産業支援

### B C P 策定等支援事業

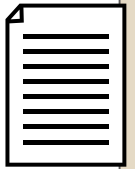
感染症拡大や災害が発生したときの経営の安定と事業の継続を支援

上限 **10万円**

補助対象経費の 1/2

[ 支援内容 ]

- 感染症対策を含めた
- ・ B C P の策定、改正
- ・ 企業内啓発 など



地域産業支援

### インターンシップ実施奨励

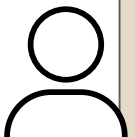
企業などの雇用と人材確保を支援

上限 **10万円**

学生 1 名 8,000 円 / 日

[ 支援内容 ]

- 学生のインターンシップ受け入れに奨励金を給付





### 私たちのまちの農業委員・ 農地利用最適化推進委員

任期満了に伴う新しい農業委員  
(19名)と農地利用最適化推進委員  
(25名)が決まりました。

■農業委員会会長

高橋藤信 会長

(土居町土居)



詳しくは  
市ホームページ

■問い合わせ先

農業委員会事務局 28・6050

### 固定資産税 前納報奨金制度 令和6年度に廃止

戦後導入された本制度は、自主納  
付が浸透し、余裕のある納税者のみ  
が優遇される制度であったため、令  
和6年度から廃止いたしますので、  
ご理解いただきますとともに、これ  
まで同制度をご利用されていた皆さ  
まにお礼申し上げます。

■問い合わせ先

税務課 収納係 28・6011

### 軽自動車の車検(継続検査) 納税証明書の提示は原則廃止

口座振替の納税証明書(継続検査  
用)の発送は6月8日頃ですが、制  
度改正により納税をしていれば、車  
検を受けるときの納税証明書の提示

は原則不要となりました。  
また、令和6年度から納税証明書  
の郵送は行いません。  
※250cc以上の二輪車を除く

■問い合わせ先

税務課 収納係 28・6011

### 60歳から65歳までの方 国民年金の任意加入で 受け取る金額が増えます

国民年金の老齢基礎年金は、40年  
間納めると満額(令和5年度79万5千  
円)受け取ることができます。

■納付期間が40年に満たない場合

任意加入で老齢基礎年金が増えます。

■受給資格期間(10年)を満たして  
いない場合

最長70歳まで任意加入できます。

■国民年金保険料(月額)

1万6520円

■持参物

・マイナンバーがわかるもの

・本人確認書類(マイナンバーカー  
ドなど)

・通帳と届印

・年金手帳

■申し込み先 各窓口センター

■問い合わせ先

新居浜年金事務所

0897・35・1300

市民窓口センター(年金担当)

28・6018

## 危険な空き家 解体・除去に補助金

老朽化により倒壊の可能性がある危険な空  
き家を除却する工事費の一部を補助(予算  
の範囲内)します。※対象外地域あり

対象物件 個人住宅(併用住宅)

- ・使用していないことが常態化している
- ・一定基準を満たす腐朽、破損など
- ・倒壊した場合、道路や河川、水路(深さ1m未満)、線路との境界を越え、避難行動に支障の可能性がある

補助対象者 空き家の所有者など

補助金額 諸条件あり

補助対象工事費の8割(上限80万円)

申請期間 5/10(水)~5/31(水)



詳しくは  
市ホームページ

問い合わせ先

建築住宅課

空家等対策室

28-6184



四国のまんなか  
空き家バンク  
登録可能エリア

市内全域へ拡大

登録物件 募集中!

売却・賃貸情報サイト

空き家バンク



管理に悩んでいて、老朽化していない  
空き家はありませんか?

お気軽にご相談ください。

市ホームページ



四国まんなか生活



問い合わせ先 政策推進課 28-6005



## ブロック塀の 除去・建て替えに補助

### ■補助対象のブロック塀

- ・倒壊の危険性があるもの
- ・指定避難路などに面するもの
- ・明らかな法令違反がないもの

・令和6年1月31日までに工事完了報告書の提出ができる申請

### ■補助金額

上限 30万円

※次のどちらか少ない金額の3分の2

- ・安全対策に要した経費（税抜）
- ・対象の塀の長さ（m）×8万円

### ■申込期間

受付中

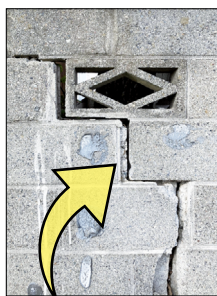
※予算が上限を超えた場合は、受付できません

### ■申込方法

- ・事前相談が必要です
- ・写真など現在の状況が分かる資料を持参してください

### ■備考

詳しくは、市ホームページをご覧ください。



基礎の有無、ひび割れ、傾き、高さ2.2m以下など点検しましょう

### ■問い合わせ先

建築住宅課 28・6183

## ペットと公園・広場のご利用 ルールとマナーで快適に

芝生エリアやスポーツエリアのある公園や広場では、ペットの利用規制（一部、または全面禁止）している場合があります。

公園を利用しての皆さまが気持ちよく利用できるようルールとマナーを守りましょう。

### ■各公園のペットの利用状況

市ホームページに掲載

### ■問い合わせ先

都市計画課

28・6231



詳しくは市ホームページ



## 介護支援専門員連絡協議会 会員募集

### ■内容

研修会などで介護支援専門員の知識や技術の向上と職種間の連携、情報交換を図ります。

### ■対象

市内に勤務、または住所のある介護支援専門員など

### ■年会費 1000円

### ■申し込み・問い合わせ先

長寿支援課 地域包括支援センター  
28・6147

## 暮らしに安心と安全を 木造住宅

# 耐震診断・改修に補助金

南海トラフなどの巨大地震の発生に備えて、木造住宅の耐震診断・耐震改修工事の一部を補助します（予算の範囲内）

### 対象物件 専用住宅（併用住宅）

- ・令和6年1月31日までに工事（業務）完了報告書の提出ができる申請
  - ・昭和56年5月31日以前に着工の一戸建て
  - ・2階以下、延床面積が500㎡以下
  - ・延床面積の過半が住宅の用途
- ※その他の補助条件は市ホームページをご覧ください

### 申請期間 5/8（月）～

### その他

耐風改修工事（瓦屋根の葺き替え工事）は耐震改修工事と併せて施工する場合があります



詳しくは市ホームページで

問い合わせ先  
建築住宅課 28-6183

## 1 耐震診断の方法を選ぶ

**派遣方式** 耐震診断技術者が派遣されて診断  
診断費用 0円  
※評価手数料は自己負担

**補助方式** 診断登録のある市内事務所が診断  
補助金額 ※対象経費の2/3以内  
最大5万円

## 2 設計や改修方法を選ぶ

**耐震改修設計** ※対象経費の4/5以内  
最大20万円  
（診断結果の通知日から1年以内に申請  
最大30万円）

**耐震改修工事** ※対象経費の4/5以内  
最大100万円  
（改修設計の通知日から1年以内に申請  
最大150万円）

**耐震改修工事+耐風改修工事**  
最大100万円+最大55万2,000円  
最大155万2,000円  
※耐風改修の対象経費 23/100以内

**耐震シェルター** ※40万円未満は自己負担なし  
最大40万円





### 土居文化会館 生きがい講座 受講生募集

■申込期限 5月20日(土)  
※定員超過の場合、抽選  
(未受講者優先)

■受講料(年間)  
1講座 1500円  
※気功講座、太極拳講座 2200円  
※講座により別途費用あり  
■申し込み・問い合わせ先  
ユ一ホール 28・6353

### 生きがい講座 ライフデザイン (日時・定員・別途費用など)

コラボで和音講座	6/13~3月(全18回)		
毎月 2回(火曜日)	19:30~21:30	15名	楽器持参
保存食作りと簡単おやつでティータイム講座	6/20~3月(全10回)		
毎月 1回(火曜日)	10:00~13:00	16名	1回1,700円
楽しい着付け講座(前期)	6/7~9月(全15回)		
毎週 水曜日	10:00~11:30	6名	400円
気功講座	6/14~2月(全18回)		
毎月 第2・4水曜日	19:30~21:00	20名	2,000円
切り絵講座	6/8~3月(全10回)		
毎月 第2木曜日	10:00~12:00	20名	約7,000円
クラフトバンド(紙バンド)講座	6/2~2月(全18回)		
毎月 第1・3金曜日	9:30~12:00	20名	約1,500円
太極拳講座	6/9~2月(全18回)		
毎月 第2・4金曜日	19:30~21:00	40名	
野菜ソムリエの手ごねパンでランチ教室講座	6/16~3月(全10回)		
毎月 1回(金曜日)	10:00~13:00	16名	1回1,700円
野菜ソムリエの旬の料理教室講座	6/23~3月(全10回)		
毎月 1回(金曜日)	10:00~13:00	16名	1回1,700円
誰でも楽しめる盆栽講座	6/13~3月(全18回)		
毎月 第2・4土曜日	19:00~21:00	20名	約5,000円

### パソコン点訳教室(初心者) 受講生募集

無料

■とき・ところ

6月3日(土)~6月24日(土)  
毎週土曜日(全4回) 14時~16時

川之江文化センター1階 会議室  
■申込期限 5月31日(水)

■講師 点字サークルはなびら  
■その他 期間外でも点訳指導できます。

■申し込み・問い合わせ先  
ボランティア市民活動センター

電話 28・6039  
ファクス 28・6160

## 補助の対象となる活動

- 1 宅配・配達サービス**  
新規開始の場合の立ち上げ支援
- 2 移動販売**  
車両の購入・改造費の助成  
過疎地域の巡回運営費助成
- 3 地域の買い物支援活動**  
買い物代行・付き添い・荷物運び  
などの活動支援
- 4 店舗のバリアフリー化**  
改築・改修経費の助成

いずれも店舗基準・活動内容・地域組織との連携など、各事業の定める要件を満たす必要があります。

補助要件や補助金額など、詳しくは、市ホームページをご覧ください。



## 『買い物難民』問題



「買い物難民」と呼ばれる日常生活の買い物が困難となっている方が増えています。  
本市は、社会全体で買い物活動を支援するため、地域の買い物支援活動を応援します。

申し込み・問い合わせ先  
長寿支援課  
TEL: 28-6024 FAX: 28-6059

# 地域で取り組み 買い物支援に補助金

New



英語の基礎や英会話を楽しく  
英語教室（初級）

■とき・ところ

5月18日（木）～6月22日（木）  
毎週木曜日（全6回）

10時～11時30分

市役所市民交流棟2階 ほか

■講師

シャフィナズ・サアドン  
（市国際交流員）

■料金

一般 6000円

SIFA会員 3000円

※別途、教科書代1500円程度

■定員

12名（最低5名から開催）

■申込期限

5月15日（月）

■申し込み・問い合わせ先

市国際交流協会（地域振興課）  
28・6014

## マイナンバーカードで くらしを便利に

あなたのためのマイナポータル



マイナポータルとは…

マイナンバーカードを  
使った行政手続の  
オンライン窓口です。

### 1 確認

ご自身の所得や税、年金、介護など  
必要な情報をいつでも確認できます

### 2 便利

e-Taxやねんきんネットなどの外部  
ウェブサイトに個別IDやパスワード  
なしでつなげて便利に使えます

### 3 安心

最高レベルのセキュリティのため  
安心してサイトを利用することが  
できます

市民窓口センター  
マイナンバーカード推進室  
コールセンター 28-6161

### 愛媛県事業

グループパワーでかしくチョイス  
未来へつなぐおトクな一歩

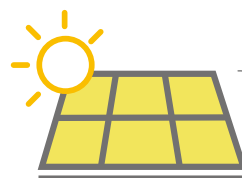
事務局が確かな品質の  
太陽光パネル・蓄電池を  
最も安く提供できる事業者を  
入札で選びます

愛媛 みんなのおうちに太陽光

検索



### 太陽光パネル・蓄電池 共同購入参加者 募集中



参加登録期間  
～9/6まで

愛媛みんなのおうちに太陽光事務局  
0120-623-100  
10:00～18:00（平日）

### 紙のまち資料館運営協議会委員

若干名 6/1～（2年間）

紙のまちとしての知名度や文化を高めるよう  
事業活動を推進します

■申込期間 5/11（木）～5/21（日）

■申し込み・問い合わせ先

紙のまち資料館

TEL：28-6257 FAX：28-6196

〒799-0101 川之江町4069-1

kaminomachi@city.shikokuchuo.ehime.jp



### 国際交流ビジョン委員会委員

1名 7/1～3/31（9か月間）

第2次国際交流ビジョンを策定するための  
審議などを行います

■申込期間 ～5/31（水）

■申し込み・問い合わせ先

地域振興課

TEL：28-6014 FAX：28-6057

〒799-0497 三島宮川4-6-55

kokusai@city.shikokuchuo.ehime.jp



### ボランティア市民活動推進協議会委員

2名 7/1～（2年間）

積極的にボランティア市民活動に参加し、  
活力ある豊かなまちづくりの推進を図ります

■申込期間 ～5/31（水）

■申し込み・問い合わせ先

地域振興課

TEL：28-6014 FAX：28-6057

〒799-0497 三島宮川4-6-55

matidukuri@city.shikokuchuo.ehime.jp



### ごみ処理施設整備検討委員会委員

1名 6/1～3/31（10か月間）

可燃ごみ処理施設の再編の検討に際して、  
ご意見をいただきます

■申込期間 ～5/15（月）必着

■申し込み・問い合わせ先

生活環境課

TEL：28-6015 FAX：28-6059

〒799-0497 三島宮川4-6-55

seikatsukankyo@city.shikokuchuo.ehime.jp



協働のまちづくりへ  
審議会などの委員募集

募集要件、申込方法など、詳しくは市ホームページをご覧ください



# 運動会



- 上分 大運動会**  
上分小学校グラウンド 上分公民館 28-6248
- 松柏地区 合同大運動会**  
松柏小学校グラウンド 松柏公民館 28-6062
- 三島 大運動会**  
三島小学校グラウンド 三島公民館 28-6063
- 中曽根 小学校区合同運動会**  
中曽根小学校グラウンド 中曽根公民館 28-6061
- 寒川 大運動会**  
寒川小学校グラウンド 寒川公民館 28-6066

## 公民館 Information

### Culture

**おいしいパン教室** (6月・7月・9月)  
第1・3木曜日 13:00~  
(定員) 15名程度 ※初心者優先  
(料金) 1回700円  
中曽根公民館 28-6061

水道メーターは、  
8年以内に一度の交換が必要です

**無料**、水道メーターの交換に  
ご協力をお願いします

- 1 水道局発注の  
工事業者が作業を行います
  - 2 作業中(10分~15分)は、  
断水します
- 給水整備課 28-6454

6/1 **一般公開**  
**中田井浄水場**  
(中曽根町 25)  
水道週間中 ※土・日曜日 可  
10:00 ~ 16:00  
6/7 事前の申し込みが必要です



浄水管理センター 28-6458

**水は限りある資源です**  
節水のご協力をお願いします



**銅山川3ダム  
貯水率**

**52.4%**

4/17 (月) 0時現在

3/8 ~ 第3次取水制限 実施中  
工業用水 30%・上水 10% カット  
市渇水対策本部 (事務局) 水道局 28-6452

## 人権広場



人権擁護活動  
シンボルマーク

市民一人ひとりが  
人権教育のこころを育てるための  
5つの目標

本市と市人権教育協議会では、人権教育を「心の教育」と捉え、市民一人ひとりが身近に取り組める目標として「心を育てるための5つの目標」を掲げ、学校教育・社会教育・家庭教育の中で取り組んでいます。

① 気持ち良いあいさつができる人

あいさつは、自分から心を開き、相手に近づくことで相手を認める人権尊重の始まりです。人の心を結ぶ第一歩です。

② はきものを脱いだらそろえる人

大切ないのち、いのちを保つ体、体を支える足、足を守るはきもの、いのちを支える足の裏、足の裏を支える「はきもの」は、心を込めて大切に扱きましょう。

③ 人に呼ばれたら「はい」と  
気持ちのよい返事ができる人

呼びかけへの素直な対応は、相手を認め、受け止めることです。快い人間関係が生まれます。

④ 人の話が聴ける人

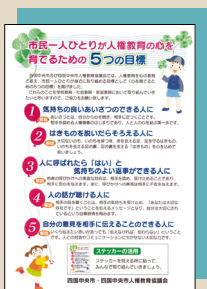
相手の話を聞き、相手を受け入れようとする心の広い人間性を育てましょう。

⑤ 自分の意見を相手に伝えることのできる人

伝えたい思いがあっても、伝えなければ、伝わりません。自分の心を開き、お互いの人間関係を深めましょう。

### 問い合わせ先

人権施策課	電話	28	28
	ファクス	6	073
生涯学習課	電話	28	6057
	ファクス	6	073
	電話	28	6028
	ファクス	6	060





## 📱 急病などで困ったときは

**テレガイド** 23-5990

消防署につながります。自動音声で夜間救急の病院名と電話番号を教えてください。

**病院案内** 28-9119

消防署につながります。担当者が症状などを聞いてどこの病院へ行けばよいか案内します。

**小児救急医療電話相談** 089-913-2777

医師や看護師などが家庭での # 8000(携帯) 応急対処の方法や医療機関受診を教えてください。

**急患医療センター(内科・小児科)** 56-1913

(診療時間) 月曜日～土曜日 妻鳥町 1501-1  
19:30～22:30 ※祝日除く

- ・急患医療センターの診療は、宇摩医師会の有志の先生のご協力により実施しています
- ・症状によっては他の医療機関もしくは高次医療機関をご紹介しますことがあります
- ・発熱などの症状がある場合は、来院前に電話でご相談ください

## ✚ 休日当番医 9:00～18:00

※都合により変更する場合があります

	東部	西部
5/3 (祝)	豊永医院 56-3037 (金田町金川)	あんどろ整形外科 74-1715 (土居町小林)
5/4 (祝)	福田医院 23-2188 (下柏町)	恵康病院 74-7600 (土居町蕪崎)
5/5 (祝)	大西内科医院 56-2018 (金生町下分)	ふく整形外科 74-0029 (土居町中村)
5/7 (日)	井上整形外科クリニック 58-8700 (金生町山田井)	豊岡台病院 25-0088 (豊岡町長田)
5/14 (日)	川上こどもクリニック 57-1155 (金生町山田井)	西岡病院 24-5511 (三島金子)
5/21 (日)	井上整形外科医院 24-2171 (三島中央)	松風医院 74-2001 (土居町入野)
5/28 (日)	クリニック山崎内科 57-0035 (川之江町)	相引医院 74-3127 (土居町入野)
6/4 (日)	岸田メディカルクリニック 56-0188 (妻鳥町)	栗整形外科病院 24-5550 (中之庄町)
6/11 (日)	川関高橋医院 56-2022 (金生町下分)	中央クリニック 23-7808 (三島中央)

### 特定計量器(はかり) 定期検査

5/11 (木)	10:30～12:00	新宮公民館
	13:30～15:00	金田公民館
5/12 (金)	10:30～15:00	金生公民館
5/15 (月)	"	川之江体育館
5/16 (火)	"	保健センター
5/17 (水)	"	土居文化会館
5/18 (木)	10:30～12:00	中之庄公民館
	13:30～15:00	寒川公民館

県計量検定所 089-970-7021  
産業支援課 28-6186

### 相談・講師派遣など 療育等支援事業

障がいがあっても安心して生活できるお手伝い  
随時(土・日曜日除く)

支援の必要な方  
家族が関わる  
保育園、幼稚園、学校、事業所…

澄心そうだんさぼーと  
(TEL) 22-3311 (FAX) 22-3347

### 障がいの 就労相談・支援

月～金曜日 来所による相談  
9:00～17:30 ※要 電話予約

事業所の障がい者雇用の相談  
就業のお手伝い、職場支援、休日の過ごし方などの相談

ジョブあしすとUMA 23-6558  
三島宮川2丁目4番2号  
jobassist@lagoon.ocn.ne.jp

### 自衛官募集説明会

仕事内容  
勤務体系  
福利厚生

5/12(金)・5/26(金)  
17:30～19:30  
市役所市民交流棟1階 多目的室  
自衛隊新居浜出張所 0897-32-5396

### 愛媛マンダリンパイレーツ

5/6(土) 香川オリフガイナース 公式戦  
5/7(日) 徳島インディゴソックス  
13:00 プレイボール 浜公園 川之江野球場  
愛媛マンダリンパイレーツ 089-914-8102



### 三島高等学校 菱門同窓会

6/10(土)  
ホテルグランフォレ

16:00～ 総会 会費 3000円  
16:30～ 懇親会 新卒者無料

多数のご出席をお待ちしています  
今年で、創立100周年

お問い合わせは…  
三島高校菱門同窓会事務局 23-2136

### 消費税 インボイス制度説明会

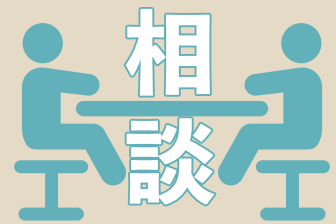
5/9(火) 金生公民館

▶13:30～14:10  
消費税の仕組みから知りたい方  
▶14:20～15:30  
全事業者向け

※説明会后、登録申請のサポート

伊予三島税務署 24-5410  
自動音声案内に対し「2」を選択

無料



相談日が変更または中止になる場合があります。事前にお問い合わせください。

### 本人ミーティング (要予約) 長寿支援課 地域包括支援センター 28-6147

認知症の人の語り合いの場。家族同士の情報交換。  
(定員) 15名程度 (申込期限) 5/8(月)、6/5(月)  
5/10(水) 10:00～11:30 市民交流棟2階  
6/7(水) 10:00～11:30 市民交流棟2階

### もの忘れ相談 (要予約) 長寿支援課 地域包括支援センター 28-6147

(相談) 白石<sup>こ</sup>公 医師(こころの森らしいクリニック)  
(相談時間) 1人30分程度 ※2名まで  
(対象) 専門医で受診している方は対象外。家族の相談可。  
5/24(水) 13:30～14:30 市役所2階 長寿支援課

### もの忘れチェック体験 (要予約 ※3日前まで) 長寿支援課 地域包括支援センター 28-6147

パソコンを使った相談プログラムの体験(1人5分程度)  
5/15(月) 13:30～15:00 川之江文化センター3階

### しこちゅ～みんなのカフェ (要予約)

認知症の本人や家族、地域住民などが気軽に参加できます  
みんなの食堂 in 四国中央 居宅介護支援事業所四つ葉(担当:石川) 29-5531  
5/11(木) 15:00～17:00 中之庄町 1089  
あいあい北野 74-4527  
5/11(木) 10:00～12:00 土居町北野 1834-2  
やまじ風喫茶 社会福祉協議会(担当:猪川) 090-7577-7253  
5/23(火) 13:30～15:30 土居町入野 152-7

### 無料特許・商標相談 (要予約 ※5日前まで) 四国中央商工会議所 58-3530

5/8(月) 13:00～16:00 四国中央商工会議所  
6/5(月) // //

### 不動産無料相談 (要予約 ※平日13時～17時の前日まで) 県宅地建物取引業協会四国中央地区連絡協議会 24-2235

5/11(木) 13:00～17:00 宇摩建設会館3階  
6/8(木) // //

### 若者の就労相談 (要予約) 東予若者サポートステーション 0897-32-2181

(対象) 就職にお悩みの15歳～49歳の方または保護者  
(内容) 1人1時間の相談(1日4名まで)  
5/8(月) 13:00～17:00 ハローワーク四国中央1階  
5/22(月) // //  
6/12(月) // //

### 多重債務者相談 四国財務局 多重債務者相談窓口 087-811-7801

弁護士や司法書士などの法律専門家へ引き継ぎもしています  
年中(土・日・祝日を除く)9:00～17:00 まずは電話相談

### 法律相談 市民くらしの相談室 28-6143

※相談日前日16時までに要予約(土・日・祝日は予約不可)  
5/11(木) 9:00～12:00 市役所1階 市民くらしの相談室  
5/15(月) 13:00～16:00 川之江文化センター1階  
5/19(金) 9:00～12:00 市役所1階 市民くらしの相談室  
6/9(金) // //

### 司法書士相談 市民くらしの相談室 28-6143

※相談日前日16時までに要予約(土・日・祝日は予約不可)  
5/10(水) 13:00～16:00 川之江文化センター1階  
5/15(月) 9:00～12:00 市役所1階 市民くらしの相談室  
5/17(水) 13:00～16:00 土居窓口センター1階  
6/5(月) 9:00～12:00 市役所1階 市民くらしの相談室  
6/14(水) 13:00～16:00 川之江文化センター1階

### 人権相談 人権施策課 28-6073

5/15(月) 10:00～12:00 土居福祉センター  
6/5(月) 13:00～15:00 川之江文化センター4階  
6/9(金) 10:00～12:00 土居福祉センター  
年中(土・日・祝日を除く)8:30～17:15 松山地方事務局 四国中央支局 23-2407

### 年金相談 (要予約) 新居浜年金事務所 0897-35-1445

5/12(金) 10:00～14:30 川之江文化センター4階  
5/26(金) // //  
6/9(金) // //  
6/23(金) // //

### 行政相談 総務調整課 28-6002

5/8(月) 10:00～12:00 土居窓口センター1階  
5/10(水) // 新宮公民館1階 研修室  
5/16(火) 13:30～15:30 川之江文化センター2階  
5/22(月) 10:00～12:00 市役所2階 202会議室  
6/9(金) // 新宮公民館1階 研修室  
6/12(月) // 土居窓口センター1階  
6/20(火) 13:30～15:30 川之江文化センター2階  
6/26(月) 10:00～12:00 市役所2階 202会議室

### 一般・消費・DV相談 市民くらしの相談室 28-6143

年中(土・日・祝日を除く)8:30～17:15 市民くらしの相談室

### 暴力団相談 県暴力追放推進センター 089-932-1893

年中(土・日・祝日を除く)8:30～17:15 電話相談