

# 予算の執行状況

皆さまに納めていただいた税金がどのように使われ、市の財政状況がどのようになっているのかを知っていただくため、令和5年度上半期（令和5年4月1日～9月30日）の歳入と歳出の状況をお知らせします。

## 一般会計予算額 413億9,197万円

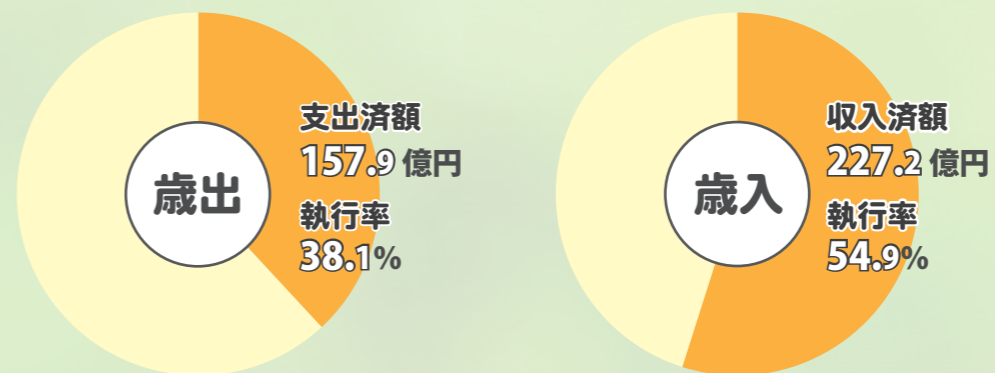
（繰越明許費※など4億8,497万円を含む）

令和5年9月末現在の一般会計の予算額は、補正予算や前年度からの繰越分を含め、歳入歳出とも**413億9,197万円**。前年同期比で17億9,471万円の減となっています。

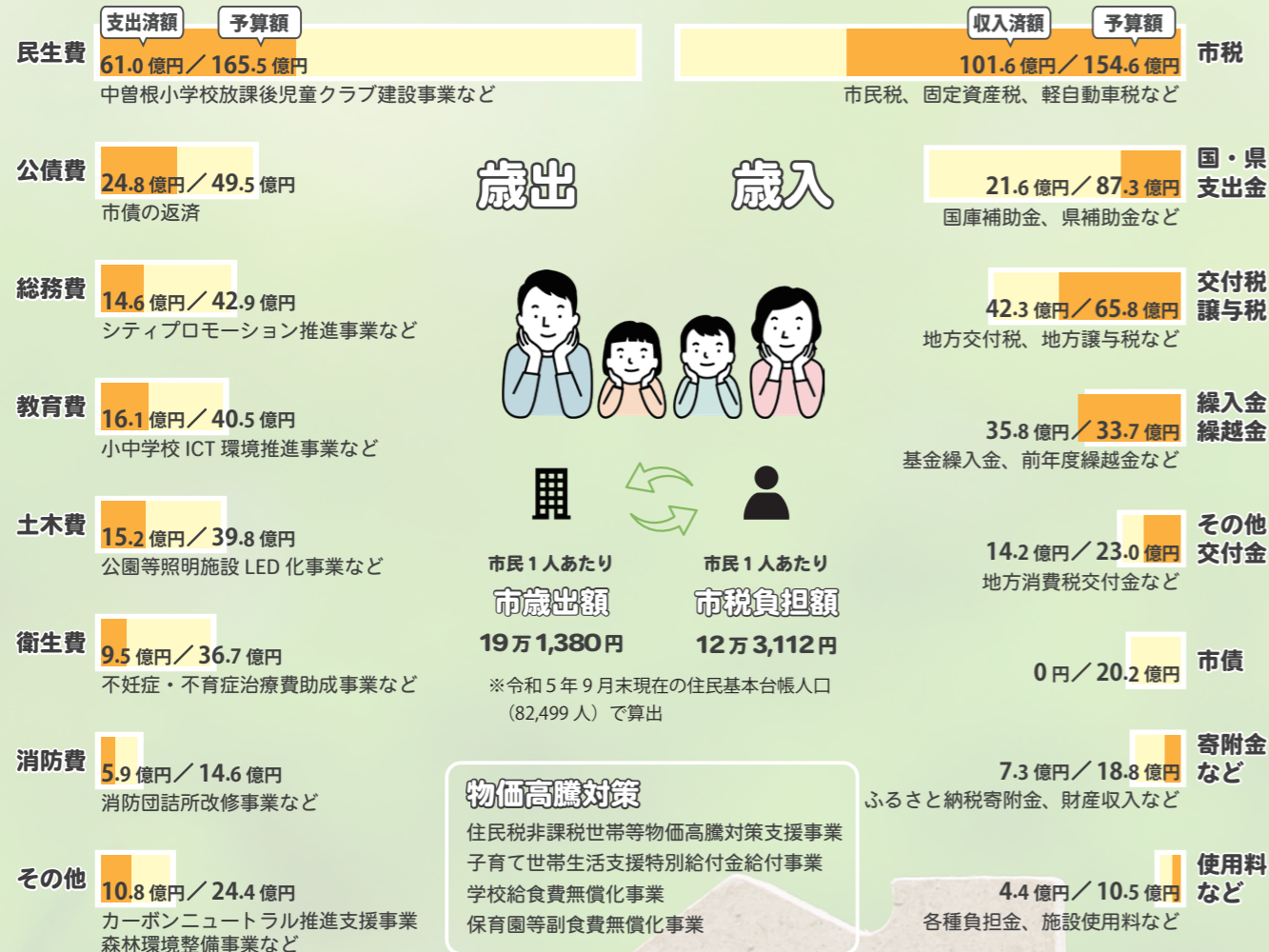
**収** 入済額は、地方消費税交付金や国庫支出金などが増えたものの、市税や法人事業税交付金などが減っており、全体では前年同期比2億3,158万円の減の**227億1,936万円**。執行率は**54.9%**でした。

**支** 出済額は、衛生費や農林水産業費などが減ったものの、民生費や土木費などが増え、全体では前年同期比5億3,838万円の**157億8,864万円**。執行率は**38.1%**でした。

今後も、最少の経費で最大の効果が得られるよう、適切な予算の執行に努めてまいります。



※繰越明許費・・・年度内に支出が終わらない見込みのものについて、議会の議決を経て、翌年度に繰り越して使用できる予算



### 歳出 歳入



市民1人あたり  
**市歳出額**  
19万1,380円

市民1人あたり  
**市税負担額**  
12万3,112円

※令和5年9月末現在の住民基本台帳人口(82,499人)で算出

### 物価高騰対策

住民税非課税世帯等物価高騰対策支援事業  
子育て世帯生活支援特別給付金給付事業  
学校給食費無償化事業  
保育園等副食費無償化事業

### 市の財産 (全会計)

土地	42,184,179㎡
建物	615,010㎡
立木	1,754,023㎡
基金	175億4,468万円
出資金	20億5,347万円

### 市債の残高

	残高	前年同期比
一般会計	530億4,773万円	30億6,626万円 減
特別会計	103億15万円	9億3,411万円 減
水道事業会計	127億5,151万円	1億9,519万円 減
工業用水道事業会計	143億658万円	13億4,725万円 減
公共下水道事業会計	72億1,161万円	6億3,621万円 減
合計	976億1,758万円	61億7,902万円 減

### 一時借入金の残高

一時借入金とは、支払資金の一時的な不足を補うために、金融機関から一時的に借り入れるお金のことです。9月末日現在、一時借入金はありません。

### 事業会計の収支状況

単位：万円

事業会計	収入	支出
水道事業会計	96,325	53,932
収益的収支	96,325	53,932
資本的収支	7,606	72,728
工業用水道事業会計	168,835	62,924
収益的収支	168,835	62,924
資本的収支	0	112,506
公共下水道事業会計	83,981	24,544
収益的収支	83,981	24,544
資本的収支	14,994	51,350

収益的収支・・・日々の営業活動に必要な経費  
資本的収支・・・施設の改良などに必要な経費

### 特別会計の予算執行状況

単位：万円

	予算額	収入済額	支出済額
国民健康保険事業	918,200	333,719	363,951
国民健康保険診療所事業	8,300	1,155	3,381
介護保険事業	1,157,100	462,605	450,263
福祉バス事業	1,600	60	599
港湾上屋事業	51,400	45,462	9,118
西部臨海土地造成事業	159,000	24,241	33,790
寒川東部臨海土地造成事業	308,100	346,222	283,089
駐車場事業	1,800	1,531	308
介護予防支援事業	11,000	1,646	4,310
後期高齢者医療保険事業	145,300	55,179	55,514
城山下臨海土地造成事業	207,200	678	81,128
財産区管理会	1,150	7,012	35
合計	2,970,150	1,279,510	1,285,486

問い合わせ先

財政課 ☎ 28-6007

