

“はたち”の知っ得情報

日本一の
紙のまち



四国中央市マスコットキャラクター
しこちゅ〜

四国中央市

旅色 FO-CAL（四国中央市）	1
若者暮らし動画	2
シティプロモーション	2
移住・定住	3
紙婚（結婚一年目）祝福事業	4
子育て支援	4
不妊・不育症治療助成事業	5
日本一の紙のまち	5～6
書道パフォーマンス甲子園	6
ソーシャルメディア	7
観光・お祭り	7
福祉ナビ（障がい福祉）	8
ふるさと納税	8
選挙のこと	9
四国中央テレビ行政情報（友だち追加）	9
しこちゅ〜ホール	9
お問い合わせ先一覧	10

四国中央市公式 LINE

友だち追加



愛媛県 四国中央市

旅色 FO-CAL (四国中央市) スペシャルナビゲーター 俳優 高梨 臨 さん

旅色 FO-CAL



究極の“紙国” 四国中央市をかみ砕こう



高梨 臨 さんが案内する四国中央市の旅



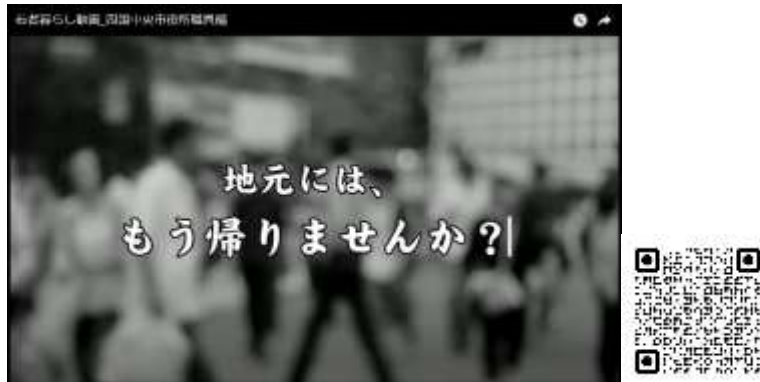
四国中央市で楽しむ名物&特産品



若者暮らし動画

【YouTube】四国中央市公式チャンネル

【四国中央市役所職員編】（約5分）



【若者暮らし動画_多業種 13編あります】



シティプロモーション

【YouTube】四国中央市公式チャンネル



【YouTube】四国中央市「シティプロモーション戦略」

(約8分)

本市の目指す未来を象徴する音楽・VisionMap



移住・定住

【移住】四国まんなか生活



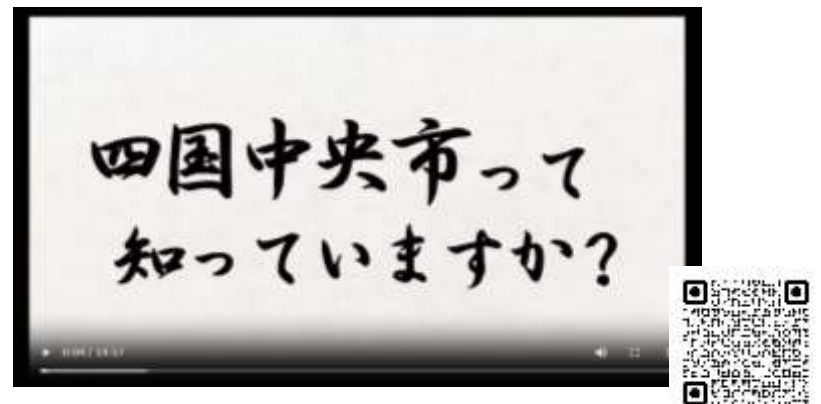
【映像】移住促進プロモーション（4分）



移住支援金のお知らせ【東京圏からの移住】



【映像】移住促進プロモーション（総合版 15分）



紙婚（結婚一年目） 祝福事業

（市ホームページ）



子育て応援隊（ホームページ）



子育て支援

乳児紙おむつ支給事業



こども医療費助成制度



不妊・不育症治療助成事業

不妊治療助成事業

不妊治療への助成（しこちゅ〜こうのとり応援事業）について

3 妊婦の健康を支援する
5 妊婦の健康を支援する

印刷ページ表示 ツイート LIME更新
記事ID：0032374 更新日：2023年8月9日更新

四国中央市では、不妊治療を受けられたご夫婦の心理的・経済的負担の軽減し、妊娠・出産に関する支援の充実を図ることを目的として、令和5年度より四国中央市不妊治療助成事業を開始しました。なお、助成の対象となる治療は、令和5年4月1日以降に終了した不妊治療（体外受精・顕微授精）に限り、診療の種類により助成内容が異なります。

[四国中央市不妊治療助成事業について（PDFファイル/476KB）](#)

不育症治療助成事業

不育症治療への助成（しこちゅ〜こうのとり応援事業）について

3 妊婦の健康を支援する
5 妊婦の健康を支援する

印刷ページ表示 ツイート LIME更新
記事ID：0035185 更新日：2023年7月21日更新

四国中央市では、不育症治療を受けられたご夫婦の心理的・経済的負担を軽減し、妊娠・出産に関する支援の充実を図ることを目的として、令和5年度より四国中央市不育症治療助成事業を開始しました。なお助成の対象となる治療は、専門医に不育症と診断を受けた妊娠後の不育症治療で、令和5年4月1日以降に終了したものが対象です。

[四国中央市不育症治療助成事業について（PDFファイル/782KB）](#)

日本一の紙のまち

紙のまちランキング（紙関連の製造品出荷額等） 18年連続日本一

紙のまちランキング（紙関連の製造品出荷額等）18年連続日本一！

印刷ページ表示 ツイート LIME更新
記事ID：0037567 更新日：2023年11月22日更新

総務省及び経済産業省が公表している「2022年経済構造実況調査（製造業事業所別）」によれば、紙・紙加工品製造業の製造品出荷額等（2021年実績）において、本市が平成16年の市町昇格、18年連続で全国1位となったことが分かりました。

※以下のデータは、総務省及び経済産業省より公表された調査データをもとに本市が独自にまとめたものです。

紙のまち資料館

ようこそ、紙のまち資料館へ

資料館は四国中央市は、旧館「霧波ホールズ」の老館物として全国にその名が挙げされましたが、霧波ホールズはもとより古くから紙のまちを支援する所として来館、今では紙のまちの歴史を伝える紙のまちの資料館として知られています。

日本一の紙のまち

四国中央紙まつり（オフィシャルサイト）



【YouTube】書道パフォーマンス甲子園（PR動画約3分）
【四国コンテンツ映像フェスタ 2022 最優秀賞】



書道パフォーマンス甲子園

書道パフォーマンス甲子園（ホームページ）



【YouTube】書道パフォーマンス甲子園
PRムービー「筆と想いをかけた 夏の舞台へ」（約12分）



ソーシャルメディア

四国中央市ソーシャルメディアアカウント



四国中央市が利用するソーシャルメディア公式アカウントです。このページからリンクしていないものは、市が正式に認められたものではありません。

ソーシャルメディアを利用した情報発信にあたっては、審判及び各ソーシャルメディア利用方針を定め、適切に運用しています。

四国中央市ソーシャルメディアによる情報発信に関する要綱(PDFファイル/302KB)

Facebook (フェイスブック)

四国中央市公式 LINE アカウント

【スキャンすると友だち追加】



四国中央市では、令和2年11月からLINE公式アカウントを運用しています。

生活に密着した情報をタイムリーにお届けするツールとして、また、AIチャットボット「人工知能を活用した会話プログラム」搭載との連携により、市へのお問い合わせも簡単になります。

友だち登録をしていただき、「ごみ」など知りたい情報に関するキーワードをトークへ入力してください。お問い合わせに回答します。

ぜひ「友だち登録」をお願いします！

観光・お祭り

四国中央市観光協会（ホームページ）



四国中央市観光協会

TEL 0994-77-5003

別子・翠波はな街道サイクリング2023

日時：10月11日(水曜日)

主催：別子・翠波はな街道サイクリング実行委員会

四国中央市観光協会（お祭り・イベントページ）



お祭り・イベント

お祭り・イベント

お祭り・イベント

福祉ナビ（障がい福祉）

しこちゅ〜福祉ナビ（ホームページ）



しこちゅ〜福祉ナビ 相談窓口一覧



ふるさと納税

四国中央市ふるさと納税



ふるさと納税 寄附金活用コース



選挙のこと

なるほど！選挙（総務省ホームページ）



しこちゅ〜ホール

しこちゅ〜ホール（四国中央市市民文化ホール）
（ホームページ）



四国中央テレビ行政情報

（LINE 友だち追加）



友だち追加



しこちゅ〜ホール 利用案内



お問い合わせ先【各課直通番号】

(四国中央市役所 代表：0896-28-6000)

成人式 生涯学習課生涯学習係 0896-28-6046 本庁舎4階山側

旅色 FO-CAL (1ページ)	観光交通課観光係	28-6187	本庁舎3階山側
若者暮らし動画 (2ページ)	政策推進課地方創生推進係	28-6005	本庁舎3階山側
シティプロモーション (2ページ)	政策推進課みらい創造室	28-6005	本庁舎3階山側
移住・定住 (3ページ)	政策推進課地方創生推進係	28-6005	本庁舎3階山側
紙婚(結婚一年目)祝福事業 (4ページ)	こども家庭課子育て企画係	28-6027	本庁舎2階山側
子育て支援 (4ページ)	こども家庭課子育て企画係	28-6027	本庁舎2階山側
乳児紙おむつ支給事業 (4ページ)	保健推進課母子保健係	28-6054	保健センター
こども医療費助成制度 (4ページ)	国保医療課福祉医療係	28-6017	本庁舎1階海側
不妊・不育症治療助成事業 (5ページ)	保健推進課母子保健係	28-6054	保健センター
日本一の紙のまち (5~6ページ)	産業支援課企業立地推進室	28-6186	本庁舎3階山側
書道パフォーマンス甲子園 (6ページ)	文化・スポーツ推進課書パ振興室	28-6037	本庁舎4階山側
ソーシャルメディア (7ページ)	総務調整課広報広聴係	28-6158	本庁舎4階山側
観光・お祭り (7ページ)	観光交通課観光係	28-6187	本庁舎3階山側
福祉ナビ(障がい福祉) (8ページ)	生活福祉課障がい福祉係	28-6023	本庁舎2階山側
ふるさと納税 (8ページ)	政策推進課政策推進係	28-6005	本庁舎3階山側
選挙のこと (9ページ)	選挙管理委員会事務局選挙係	28-6051	本庁舎3階山側
四国中央テレビ行政情報(友だち追加) (9ページ)株式会社 四国中央テレビ 【直接】		24-0130	本庁舎南隣り
しこちゅ〜ホール (9ページ) 【直接】	59-4510 指定管理者 NPO 法人 四国中央市公共施設管理運営センター		