

膵臓がんって？

膵臓がんの多くは、膵液の通り道である膵管を覆う粘膜から発生します。主な症状として、腹痛・黄疸・食欲不振などがありますが、症状が現れる頃には既がんが進行していることが多く、また、他のがんでは「早期がん」とされる2cm以下での発見が難しいため、生存率が極めて低い病気です。

診断から5年後の生存率 (2009～2011年)

	男性	女性
大腸がん	71.7%	71.9%
胃がん	67.5%	64.6%
膵臓がん	8.9%	8.1%

出典 国立がん研究センターがん情報サービス HP



知ってますか？

すいぞう膵臓がんのこと PART1

膵臓は胃の後ろにある20cmほどの臓器です。インスリンやグルカゴンなどのホルモンを分泌して血糖値を調整したり、膵液と呼ばれる消化液を分泌して、食べ物の消化を助けたりしています。

できるだけ症状が出ていない早い段階で発見し、治療につなげることが大切です。検査などは、かかりつけ医または消化器内科へご相談ください。

予防や治療法は **PART2** で紹介します。



問い合わせ先 保健推進課 28-6054

からだところの健康相談(予約制)

¥0 FREE

11/19(火) 9:00～11:00
保健センター

内容 健康相談、血圧測定、
血管年齢測定
体脂肪測定 など

対象 市内在住



予約・問い合わせ先 保健推進課 28-6054

お口の健康大丈夫？

後期高齢者歯科口腔健診(予約制)

¥0 FREE

内容 問診、歯や口の中の状態確認、指導

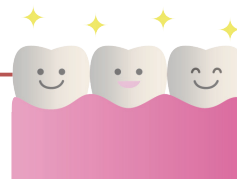
対象 愛媛県後期高齢者医療の被保険者 ※諸条件あり

受診期限 令和7年2月28日(金)

受診方法 県後期高齢者医療広域連合、または国保医療課までお問い合わせください。

クーポン券到着後、実施歯科医院へ受診予約してください。

※無料健診は期間中1回のみ。治療行為は有料



申し込み・問い合わせ先 県後期高齢者医療広域連合 089-911-7739 / 国保医療課 28-6017

がん患者と家族の会 顔晴れサロン

¥0 FREE

10/17(木) 14:00～16:00
メンタルヘルスセンター
(四国中央病院内)

内容 がん患者の食事のお話

講師 管理栄養士

問い合わせ先 四国中央病院 58-3515

早期発見・早期治療

がん検診を受けましょう



10月は「がん検診受診率60%達成」集中キャンペーン月間・「ピンクリボン月間」

がんは早期の発見・治療が大切です。一人ひとりが検診の必要性を認識し、定期的ながん検診を受けましょう。



ピンクリボンは、乳がんの早期発見などの重要性を伝える世界共通のシンボルマークです。

個別がん検診(乳がん・子宮がんのみ)はこちら▶



問い合わせ先 保健推進課 28-6054

命のボランティア 骨髄バンクに登録を!



18～54歳の方が登録できます

10月は「骨髄バンク推進月間」

国内の移植希望患者のうち、これまでに移植を受けられたのは約6割です。ドナー登録は約2mlの採血でできます。ぜひご協力ください。

問い合わせ先 県業務衛生課 089-912-2391

示そう、あなたの意思 臓器提供意思表示カードを持とう



10月は「臓器移植普及推進月間」

臓器移植は、臓器機能が低下した方や重い障がいのある方の根本的治療法の一つです。あなたの意思で助かる命があります。意思表示にご協力ください。

問い合わせ先 県医療対策課 089-912-2384