

## 休日当番医

**診療時間** (午前) 9:00～12:00  
(午後) 14:00～17:00  
※受付時間は医療機関ごとに異なります

	東部	西部
12/30 火 年末	松岡整形外科医院 58-5455 (川之江町)	こんどうファミリークリニック 72-6700 (土居町津根)
12/31 水 年末	川上こどもクリニック 57-1155 (金生町山田井)	松風病院 74-2001 (土居町入野)
1/1 木 祝	井上整形外科医院 24-2171 (三島中央)	鈴木医院 74-7700 (土居町小林)
1/2 金 年始	宮崎内科 59-5000 (妻島町)	ふく整形外科 74-0029 (土居町中村)
1/3 土 年始	井上整形外科クリニック 58-8700 (金生町山田井)	みよし循環器クリニック 24-5311 (寒川町)
1/4 日	福田医院 23-2188 (下柏町)	相引医院 74-3127 (土居町入野)
1/11 日	岸田メディカルクリニック 56-0188 (妻島町)	栗整形外科病院 24-5550 (中之庄町)
1/12 月 祝	川関高橋医院 56-2022 (金生町下分)	こんどうファミリークリニック 72-6700 (土居町津根)
1/18 日	クリニック山崎内科 57-0035 (川之江町)	西岡病院 24-5511 (三島金子)
1/25 日	やべ内科クリニック 23-5018 (三島宮川)	恵康病院 74-7600 (土居町蕨崎)
2/1 日	中央クリニック 23-7808 (三島中央)	うみ・まちクリニック 24-7531 (中之庄町)
2/8 日	大西内科医院 56-2018 (金生町下分)	あんどろ整形外科 74-1715 (土居町小林)

※都合により変更される場合があります

## 急病などで困ったときは…

### えひめ救急電話相談 # 7119

(ダイヤル回線・IP 電話) 089-909-9935  
医師や看護師が症状を把握し緊急性を判断します。

### 子ども医療電話相談 # 8000

(ダイヤル回線・IP 電話) 089-913-2777  
医師や看護師が家庭での応急対処の方法などをアドバイスします。

### テレガイド 23-5990 ※自動音声

休日当番医や夜間救急医をお伝えします。

### 病院案内 28-9119 ※消防署

休日や夜間などに受診できる病院をお伝えします。

### 急患医療センター (内科・小児科) 56-1913

診療時間 月～土曜日 19:30～22:30  
※祝日、12/30～1/3 は休診

### こども急患センター (小児科) 0897-32-5658

診療時間 月～土曜日 21:00～翌6:00  
日曜・祝日 18:00～21:00  
※12/31～1/3 は休診



認知症・もの忘れの相談は

## オレンジの窓口

長寿支援課 地域包括支援センター 28-6147

### 認知症の方や家族の語り合いの場 本人ミーティング

1/22 (木) 10:00～11:30  
市役所市民交流棟 2 階  
募 1/20 (火) まで



### 認知症専門医に話ませんか もの忘れ相談

1/22 (木) 13:30～14:30  
土居窓口センター

講 枝廣篤昌 医師 (豊岡台病院)  
定 2 人 (1 人 30 分程度) ※応募者多数の場合は責任抽選  
募 1/15 (木) まで

### 5分でできる もの忘れチェック体験

1/19 (月) 13:30～15:00  
土居窓口センター 募 1/14 (水) まで

2/ 9 (月) 13:30～15:00  
川之江ふれあい交流センター 募 2/ 4 (水) まで

2/12 (木) 13:30～15:00  
長寿支援課 募 2/ 6 (金) まで

しこちゅ～  
みんなのカフェ

認知症の本人や家族、地域の方、  
お気軽にご参加ください  
※当月 11 日から翌月 10 日まで  
の予定を掲載しています

詳しくは  
こちら▼

ふくふくカフェ	22-3442 (片木)
1/18 (日) 9:30～11:30	川之江町 1888-1
こころの癒し喫茶	22-4967 (鎌田)
2/ 8 (日) 9:30～11:30	中曽根町 2207-1
やまじ風喫茶	090-7577-7253 (猪川)
1/17 (土) 13:30～15:30	土居町入野 174-2

### 1・2 月は「はたちの献血」キャンペーン

### 献血は身近にできる社会貢献！

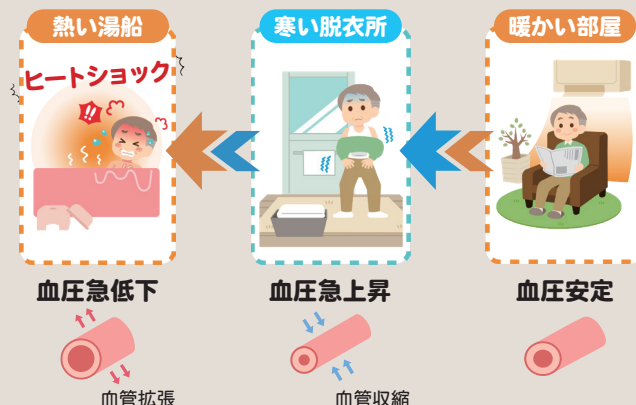
風邪などが流行する冬は、献血する人が少なくなり、血液が不足しやすい季節です。また近年は、若年層の献血離れも進んでいます。医療を支えるために、献血を始めてみませんか。

図 県赤十字血液センター 089-973-0700  
四国中央保健所 23-3360



健康でいこや！四国中央

## Health Guide



**1 気温と心臓**  
血管は、気温の変化に応じて収縮したり拡張したりします。暖かい場所と寒い場所を行き来すると血圧が急激に変化し、それが原因で心疾患や脳梗塞などを引き起こす「ヒートショック」が発生することがあります。

冬は寒さで血管が縮み、血圧が上がりやすく、心臓に負担の掛かりやすい季節です。特に、高血圧、

## 冬に気を付けたい 心臓トラブル

問い合わせ先  
保健推進課  
28・6054

糖尿病、動脈硬化の持病を持つ方や高齢者は、心筋梗塞などの心疾患のリスクが高まります。

**2 予防のポイント**  
日々の生活習慣を整えつつ、急な温度変化を避けて、心臓への負担を減らしましょう。

- バランスの良い食事を取る
- 水分をこまめに取る
- 脱衣所や浴室は暖めてから入る
- お湯は40度前後に設定する
- 外出時はしっかり防寒する

**3 早めの受診**  
次のような症状の裏には、心臓の病気が隠れていることがあります。症状が現れたら、早めに医療機関を受診しましょう。

- 胸の痛みや圧迫を感じる
- 動悸、息切れ、めまい、冷や汗などの症状がある
- 理由もなく疲労を感じる
- 背中、肩、歯などが痛む

### インフルエンザ・新型コロナウイルス 高齢者の予防接種



#### 接種期限・自己負担額

インフルエンザワクチン 1/31 (土) まで 1500 円  
新型コロナワクチン 3/31 (火) まで 4500 円

#### 対象者

- ・接種日に 65 歳以上の方
- ・60 歳以上 65 歳未満で心臓や腎臓、呼吸器などに重い病気があり、日常生活が困難な方

#### 接種場所

県内の協力医療機関

※**県外接種希望の方は事前に申請**してください

ワクチンの在庫状況や予約方法、接種期限などは医療機関によって異なります。事前に医療機関へご確認ください。

図 医療対策課 28-6209



### 大切なものは目に見えない

- 幸せに生きる秘訣、人を診る医療 -

1/24 (土) 10:00～11:30

しこちゅ～ホール 小ホール

医療の視点から、幸せに生きるための秘訣を伝えます。

講 吉川秀樹 医師 (ペルランド総合病院 医学教育センター長)

図 HITO 病院 (秘書課) 29-5604

### 認知症対応、一歩前進のヒント - 本人も家族も笑顔で過ごすために -

2/3 (火) 13:30～15:00

福祉会館 4 階

講 香川久圭 (四国中央医療福祉総合学院 作業療法学科長)

定 100 人 ※応募者多数の場合は責任抽選

募 1/30 (金) まで

図 長寿支援課 地域包括支援センター 28-6147

### 介護を学ぼう

- 知識とスキルを身に付けよう -

2/6 (金) 13:30～15:00

市役所市民交流棟 2 階

講 福野初夫 (県在宅介護研修センター)

定 30 人 ※応募者多数の場合は責任抽選

募 1/26 (月) まで

図 長寿支援課 28-6024

申し込みはこちら▶



### 介護予防教室 健康うたごえ広場

1/24 (土)

① 10:30～12:00

② 14:00～15:30

中之庄公民館

図 NPO 法人カノン (賛利)

090-6286-8490

### からだところこの健康相談

1/20 (火)

9:00～11:00

保健センター

血圧測定 など

対 市内在住

図 保健推進課 28-6054