

令和8年度（市町村分）保険者機能強化推進交付金等に係る評価結果の概要

- 2026年（令和8年度）における保険者機能強化推進交付金等の配分に活用するため、国において令和8年度評価指標を定め、これに基づき、1,741市町村が自らの取組等について評価を行った結果は、次のとおりである。

【平均点】 **455.1点**（800点満点） 【R7：435.0点（800点満点）】

【平均得点率】 **56.9%** 【R7：54.4%】

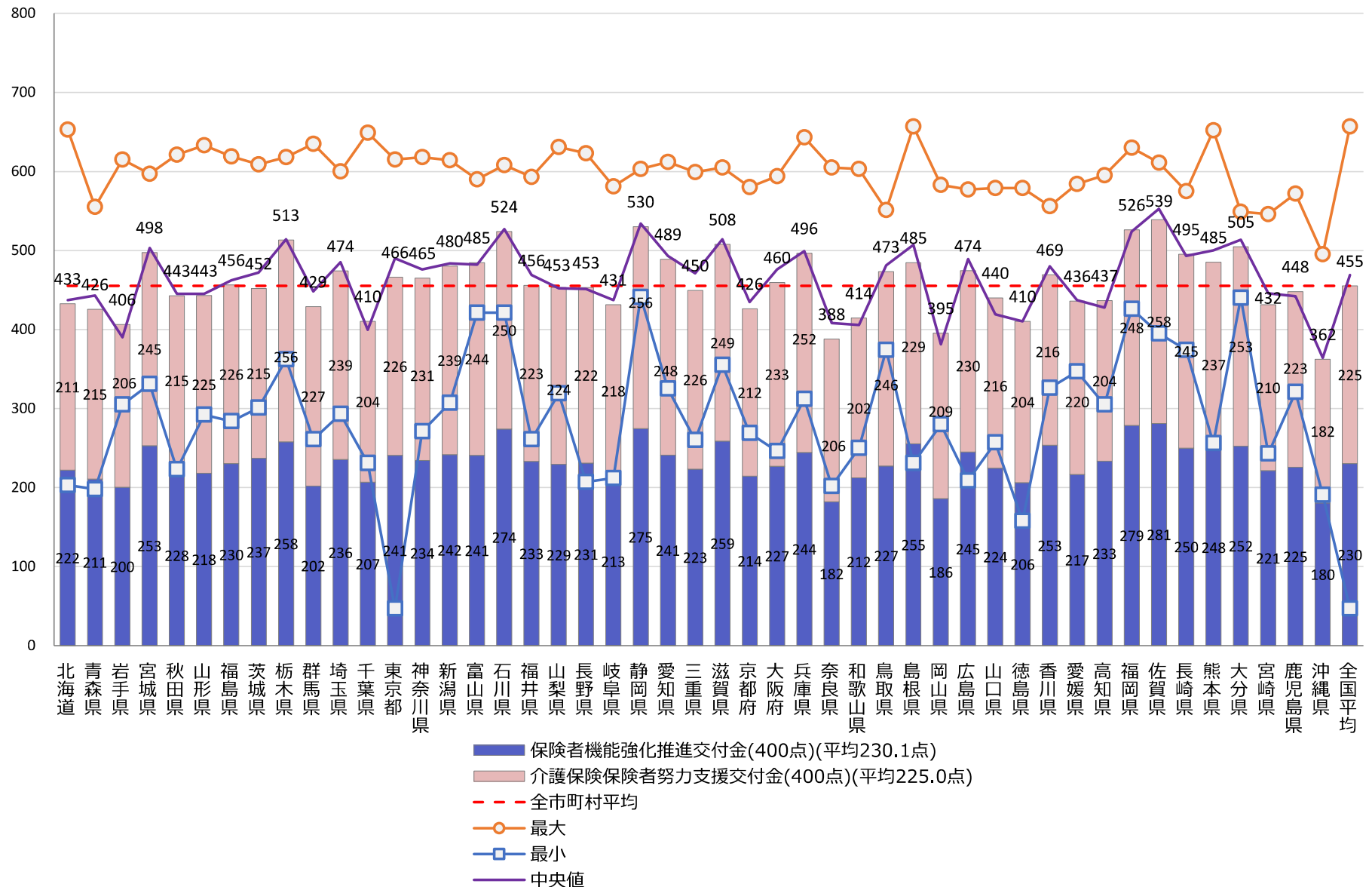
【得点トップ】 **江津市（島根県）657点**（82.1%） 【R7：荒尾市（熊本県）の649点（得点81.1%）】

- 令和8年度評価結果においては、市町村における取組が進んだこと等により、平均得点率等について、ほぼ前年度を上回る結果となった。
- 分野別に見ると、推進の目標Ⅱ（公平・公正な給付を行う体制の構築）の得点率が最も高く、アウトカムを除き推進の目標Ⅲ（介護人材の確保その他のサービス提供基盤の整備）の得点率が最も低い。

		保険者機能強化推進交付金											介護保険保険者努力支援交付金											合計			
		目標Ⅰ 持続可能な地域のあるべき姿				目標Ⅱ 公平・公正な給付を行う体制の構築			目標Ⅲ 介護人材の確保その他のサービス提供基盤の整備			目標Ⅳ 高齢者の状況に応じた自立した日常生活 (アウトカム指標群)	推 進 交 付 金 合 計	目標Ⅰ 介護予防/日常生活支援の推進			目標Ⅱ 認知症総合支援の推進			目標Ⅲ 在宅医療・在宅介護連携の構築			目標Ⅳ 高齢者の状況に応じた自立した日常生活 (アウトカム指標群)				
		体制・取組指標群	活動指標群	小計		体制・取組指標群	活動指標群	小計		体制・取組指標群	活動指標群			小計		体制・取組指標群	活動指標群	小計		体制・取組指標群	活動指標群	小計			体制・取組指標群計	活動指標群計	アウトカム計
R8	配点	64	36	100	68	32	100	64	36	100	100	400	52	48	100	64	36	100	68	32	100	100	400	380	220	200	800
	平均点	52.4	9.9	62.3	50.5	18.7	69.2	42.7	8.2	50.8	47.8	230.1	37.4	20.4	57.8	37.8	13.3	51.1	55.5	12.8	68.3	47.8	225.0	276.3	83.3	95.5	455.1
	平均得点率	81.8%	27.6%	62.3%	74.3%	58.4%	69.2%	66.7%	22.7%	50.8%	47.8%	57.5%	72.0%	42.5%	57.8%	59.1%	36.9%	51.1%	81.7%	40.0%	68.3%	47.8%	56.3%	72.7%	37.9%	47.8%	56.9%
	中央値	56	9	66	52	20	72	46	6	52	50	235	40	20	60	39	12	52	63	14	73	50	232	288	84	100	469

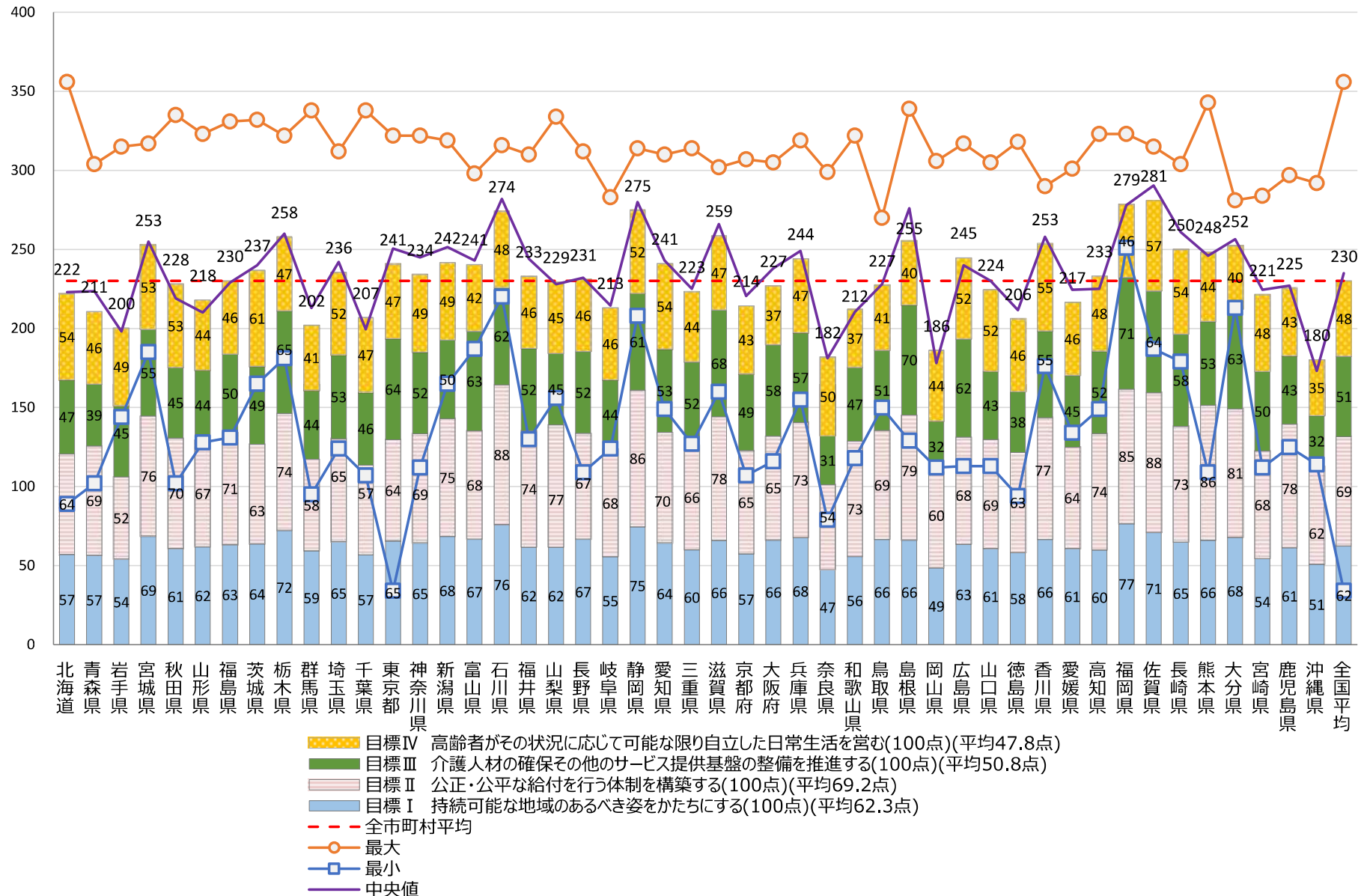
令和8年度（市町村分）保険者機能強化推進交付金等に係る総合得点＜推進＋支援＞

全国集計結果 都道府県別市町村得点（満点800点、平均点455.1点、得点率56.9%）



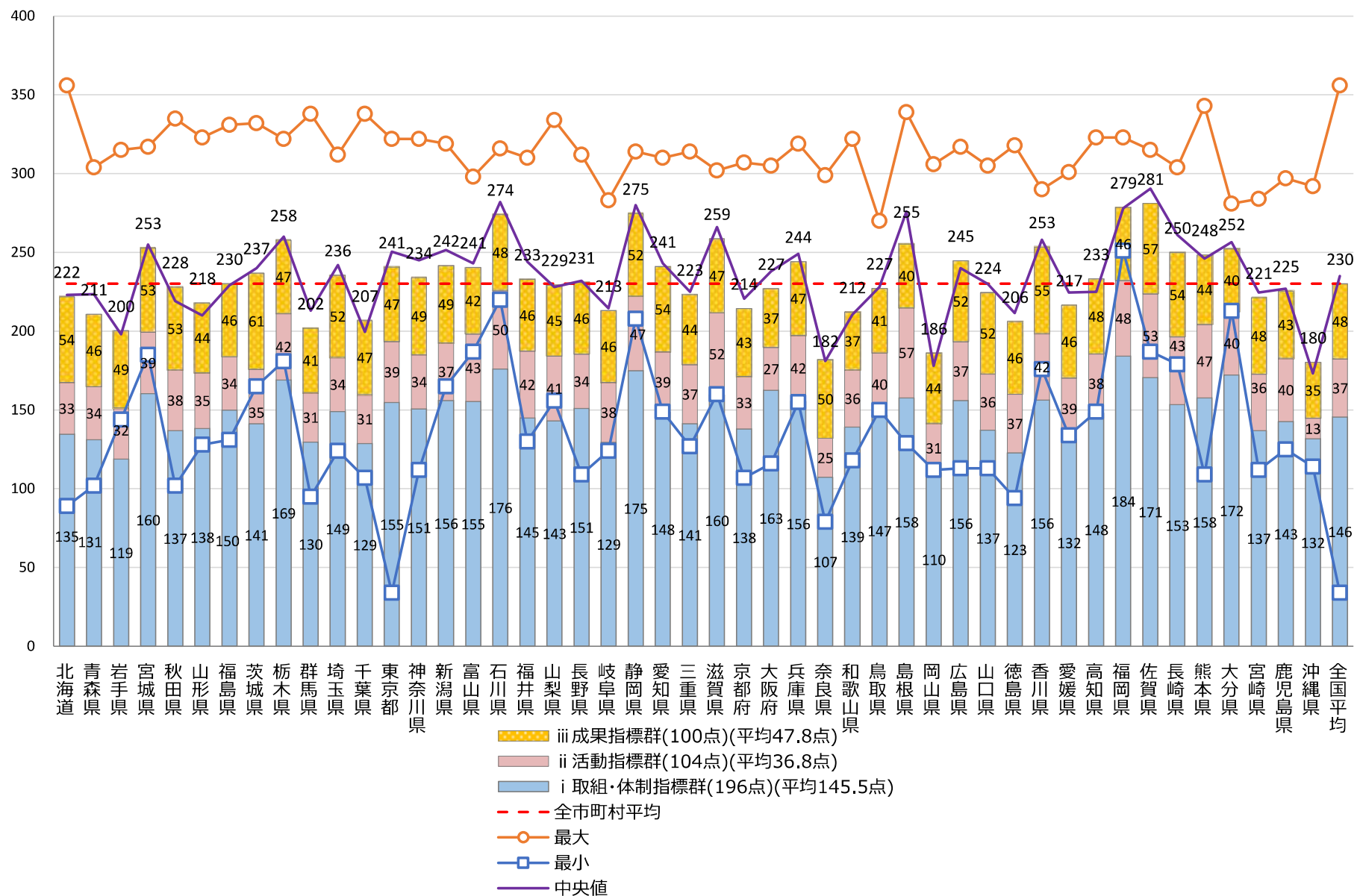
令和8年度（市町村分）保険者機能強化推進交付金に係る得点<①目標別>

全国集計結果 都道府県別市町村得点（満点400点、平均点230.1点、得点率57.5%）



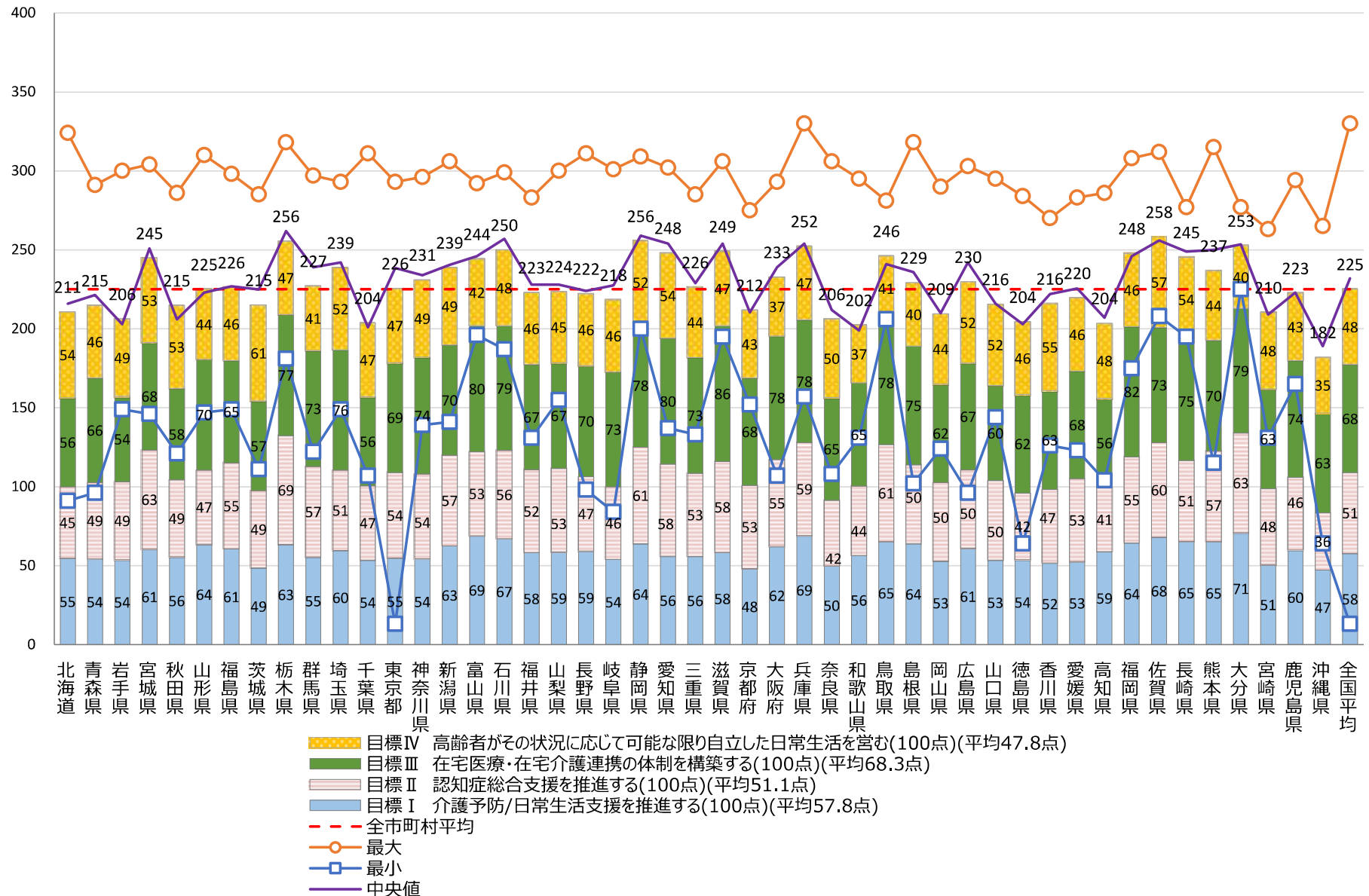
令和8年度（市町村分）保険者機能強化推進交付金に係る得点<②指標群別>

全国集計結果 都道府県別市町村得点（満点400点、平均点230.1点、得点率57.5%）



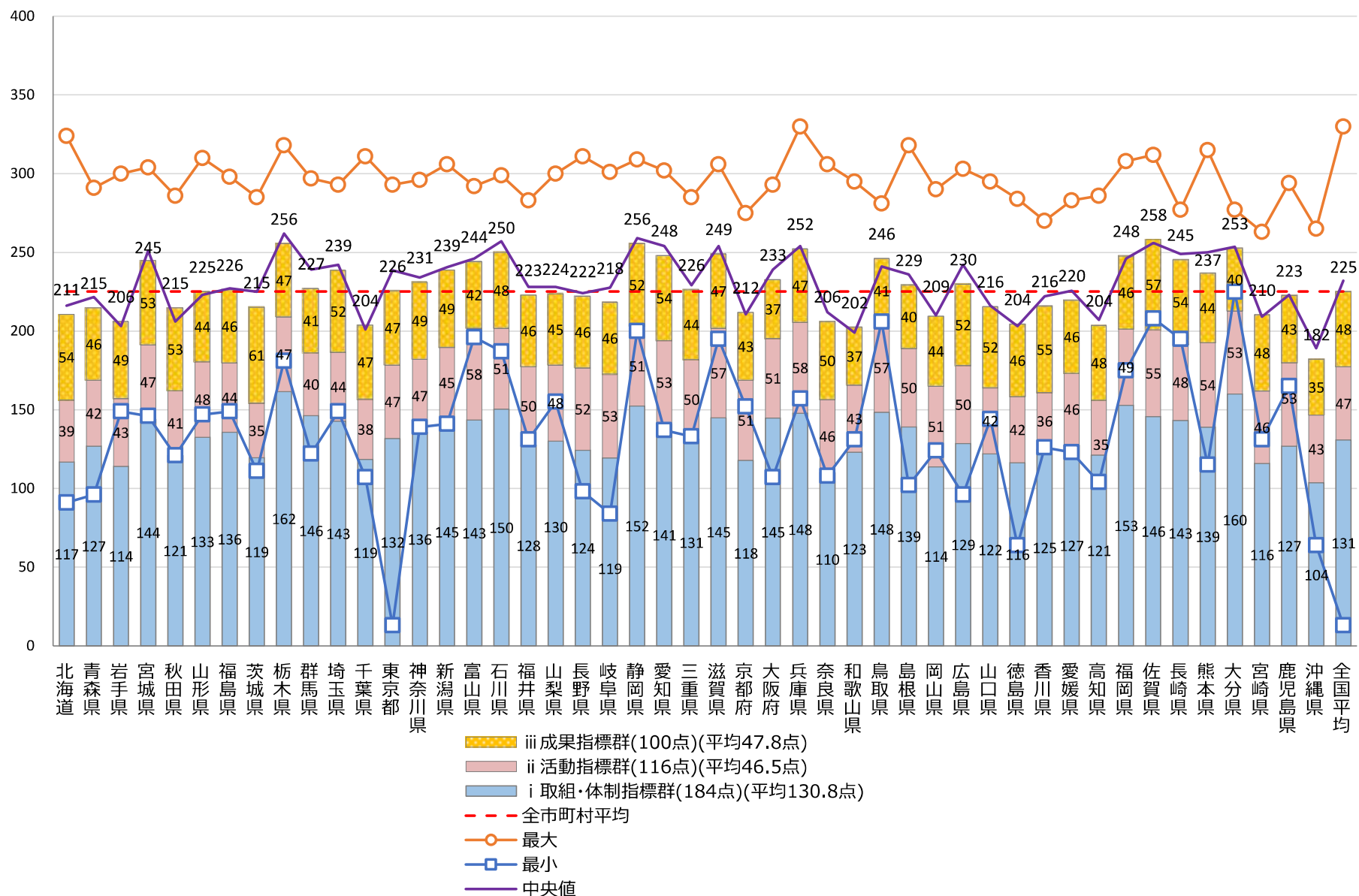
令和8年度（市町村分）介護保険保険者努力支援交付金に係る得点<①目標別>

全国集計結果 都道府県別市町村得点（満点400点、平均点225.0点、得点率56.3%）



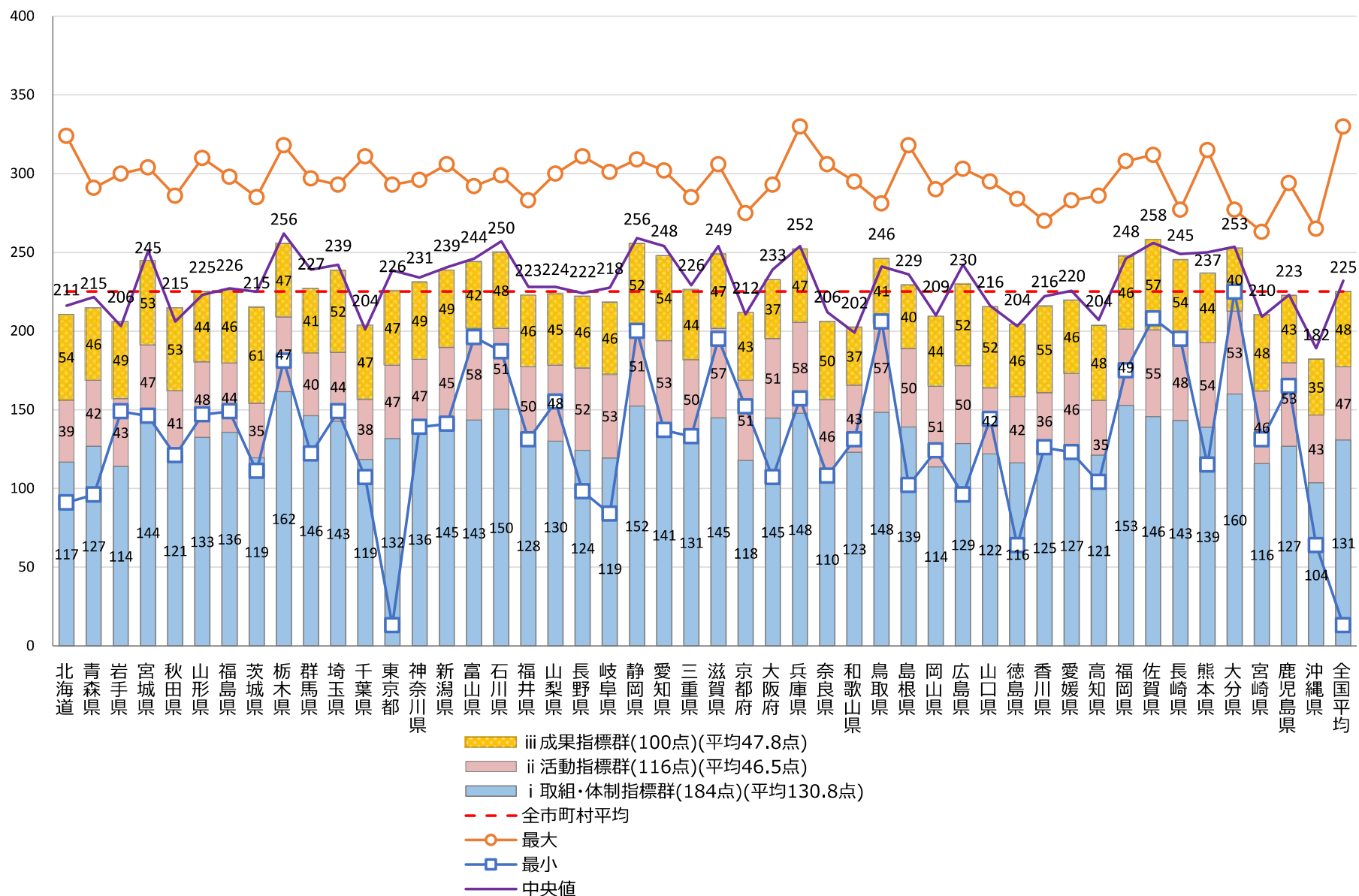
令和8年度（市町村分）介護保険保険者努力支援交付金に係る得点<②指標群別>

全国集計結果 都道府県別市町村得点（満点400点、平均点225.0点、得点率56.3%）



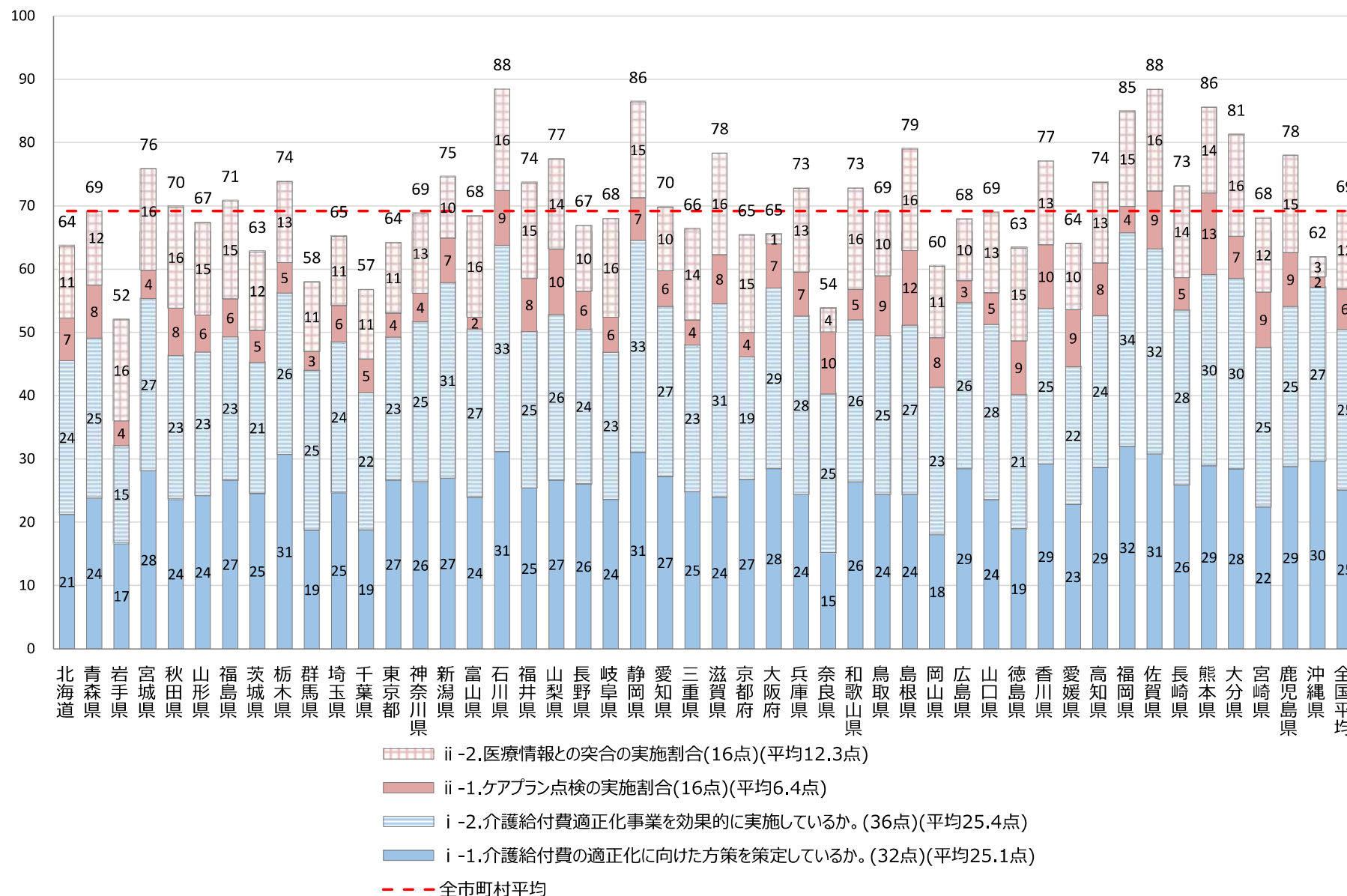
令和8年度（市町村分）推進：目標Ⅰ「持続可能な地域のあるべき姿をかたちにする」得点

全国集計結果 都道府県別市町村得点（満点400点、平均点225.0点、得点率56.3%）



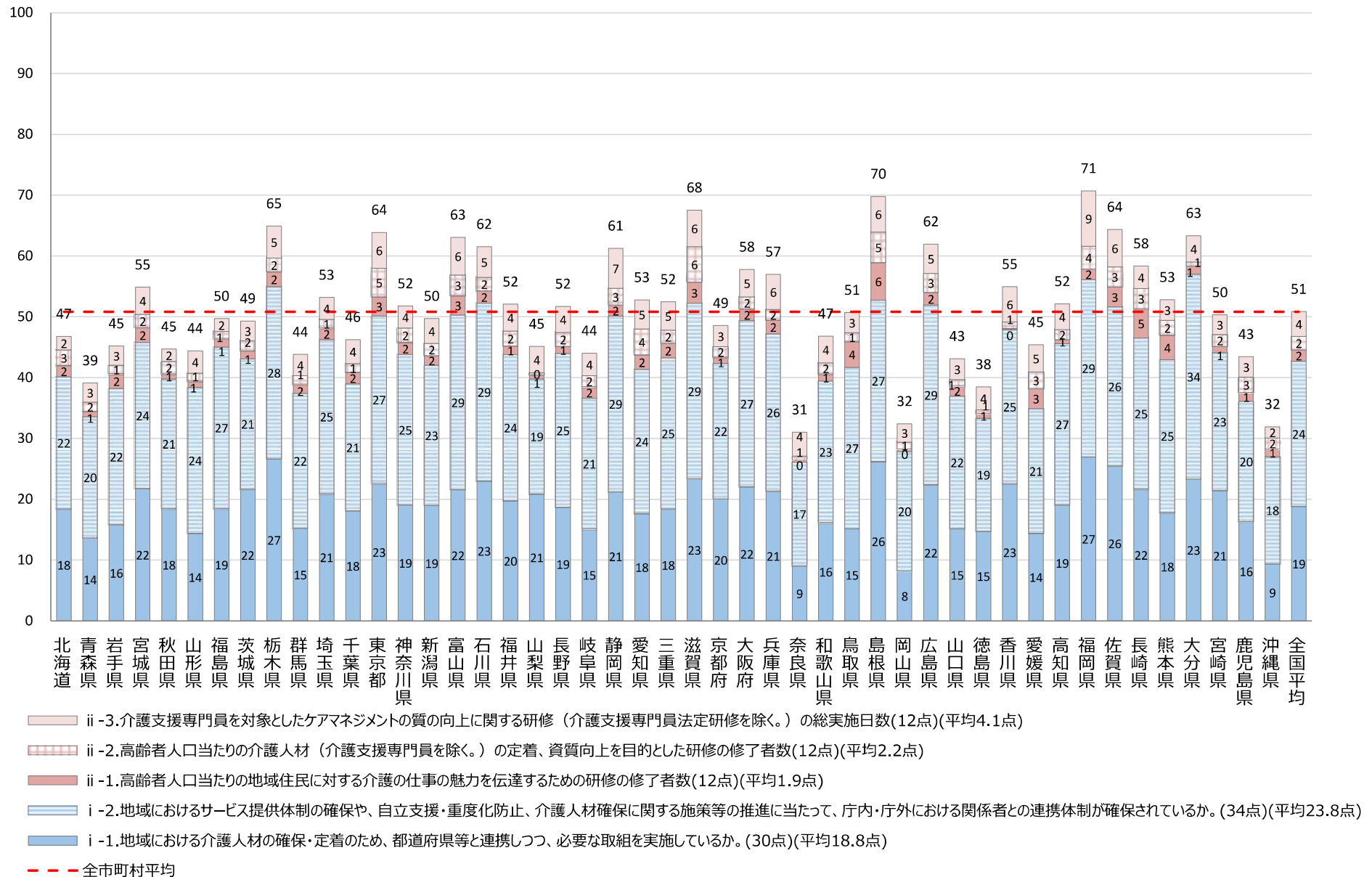
令和8年度（市町村分）推進：目標Ⅱ「公正・公平な給付を行う体制を構築する」得点

全国集計結果 都道府県別市町村得点（満点100点、平均点69.2点、得点率69.2%）



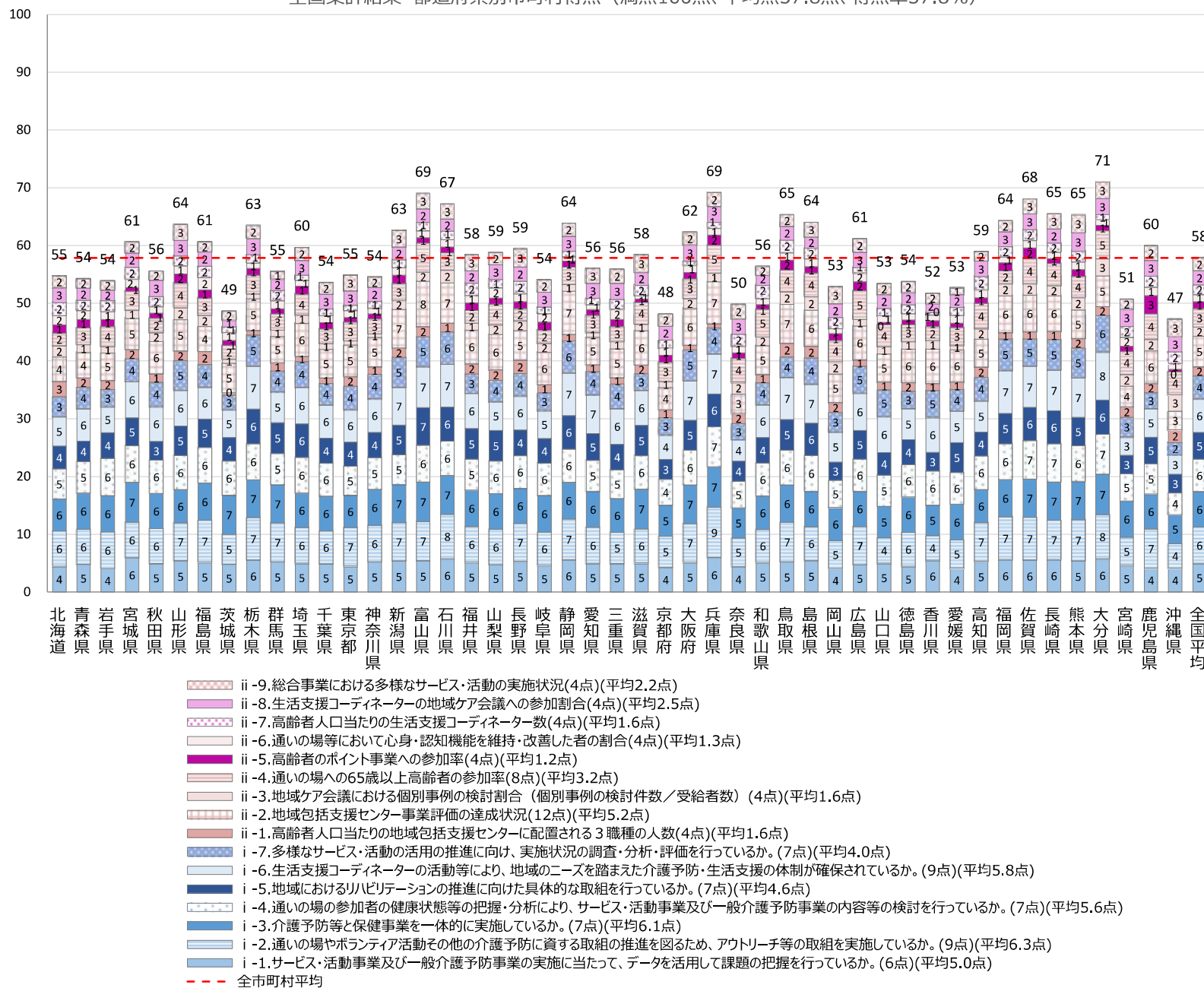
令和8年度（市町村分）推進： 目標Ⅲ「介護人材の確保その他のサービス提供基盤の整備を推進する」得点

全国集計結果 都道府県別市町村得点（満点100点、平均点50.8点、得点率50.8%）



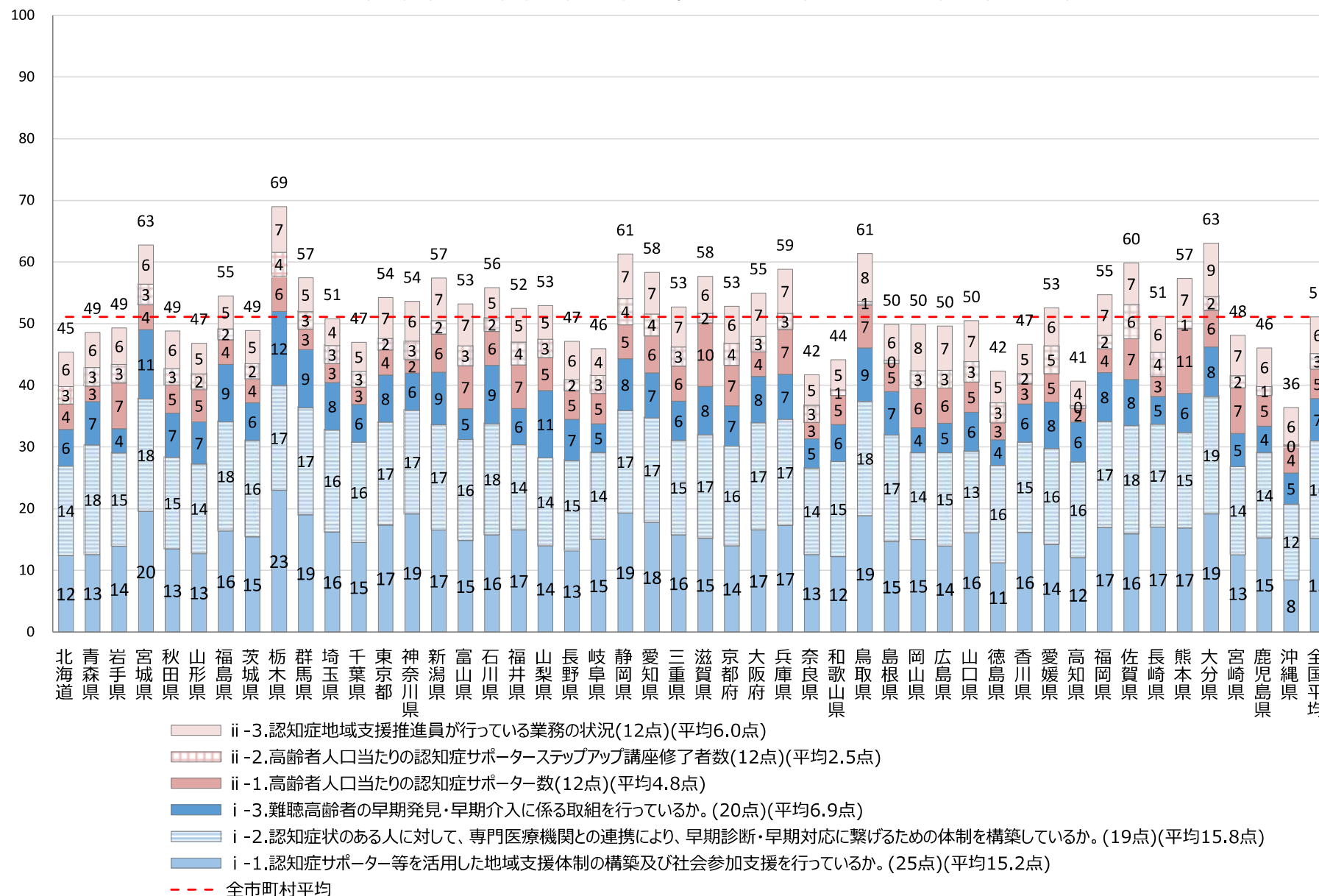
令和8年度（市町村分）支援：目標Ⅰ「介護予防/日常生活支援を推進する」得点

全国集計結果 都道府県別市町村得点（満点100点、平均点57.8点、得点率57.8%）



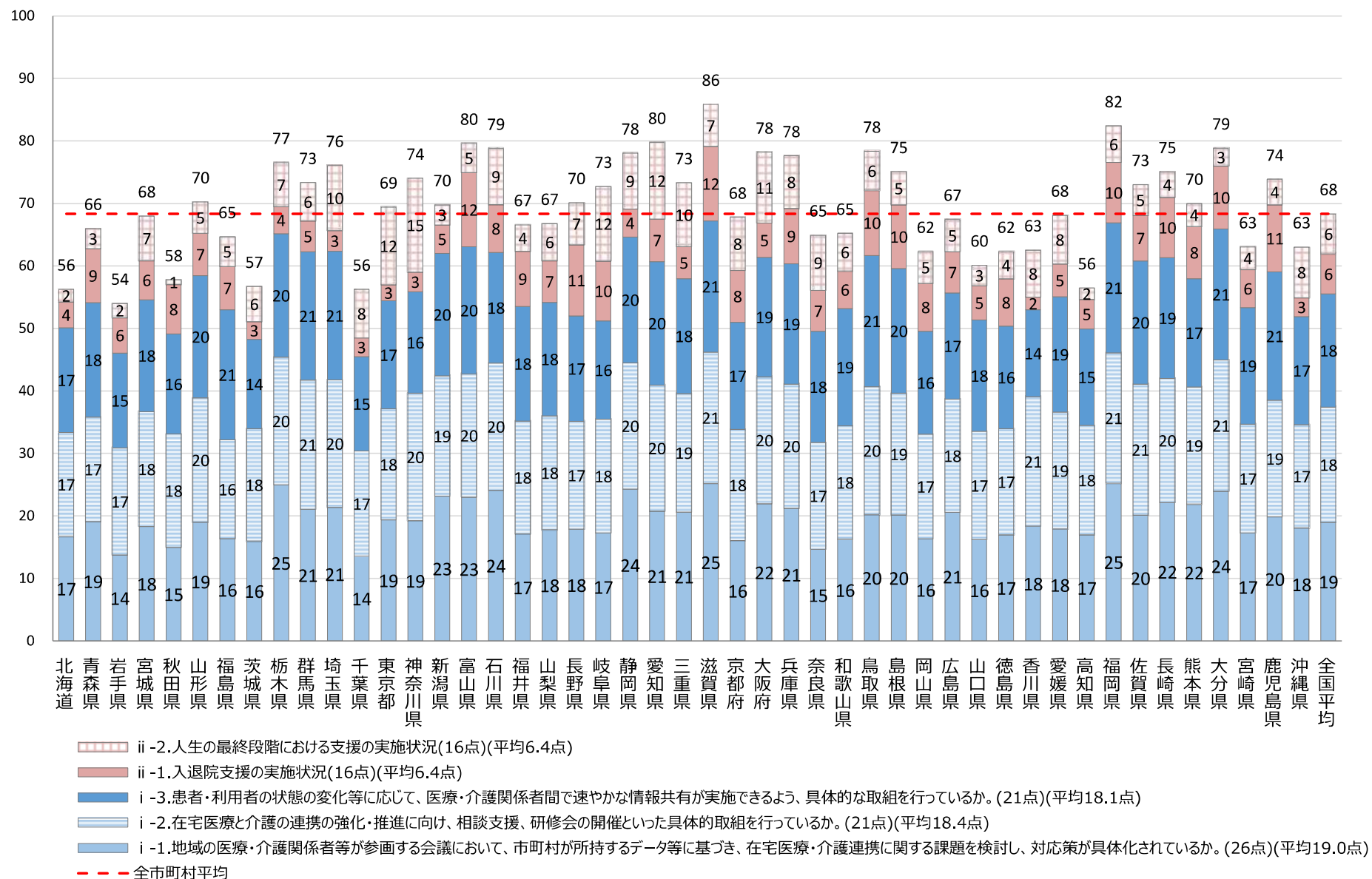
令和8年度（市町村分）支援：目標Ⅱ「認知症総合支援を推進する」得点

全国集計結果 都道府県別市町村得点（満点100点、平均点51.1点、得点率51.1%）



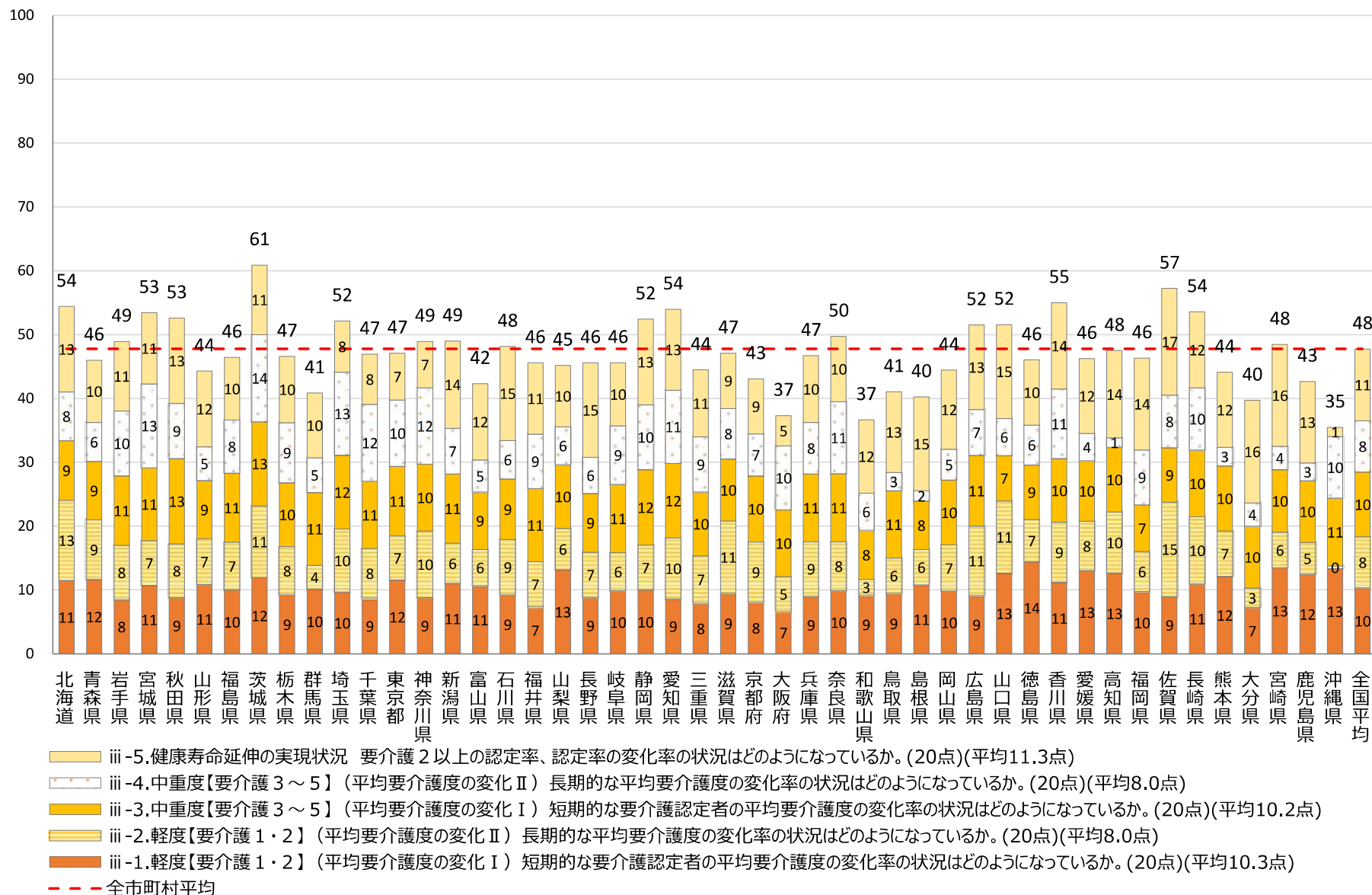
令和8年度（市町村分）支援：目標Ⅲ「在宅医療・在宅介護連携の体制を構築する」得点

全国集計結果 都道府県別市町村得点（満点100点、平均点68.3点、得点率68.3%）



令和8年度（市町村分）推進・支援共通： 目標Ⅳ「高齢者がその状況に応じて可能な限り自立した日常生活を営む」得点

全国集計結果 都道府県別市町村得点（満点100点、平均点47.8点、得点率47.8%）



令和8年度（市町村分）第1号被保険者規模別総合得点上位30市町村①

（総合）

順位	都道府県	市区町村	第1号 被保険者数	得点	得点率
1	島根県	江津市	8,622	657	82.1%
2	北海道	利尻町	740	653	81.6%
3	熊本県	天草市	30,510	652	81.5%
4	千葉県	御宿町	3,526	649	81.1%
5	兵庫県	淡路市	15,628	643	80.4%
5	熊本県	荒尾市	18,067	643	80.4%
5	熊本県	大津町	8,373	643	80.4%
8	北海道	広尾町	2,461	640	80.0%
9	群馬県	板倉町	4,931	635	79.4%
10	山形県	山形市	73,166	633	79.1%
11	島根県	浜田市	18,693	632	79.0%
12	山梨県	南アルプス市	20,334	631	78.9%
12	島根県	出雲市	52,023	631	78.9%
14	福岡県	みやま市	13,619	630	78.8%
15	福岡県	直方市	18,069	629	78.6%
16	長野県	伊那市	21,027	623	77.9%
17	秋田県	仙北市	10,322	621	77.6%
18	福島県	相馬市	10,870	619	77.4%
19	栃木県	真岡市	22,398	618	77.3%
19	神奈川県	秦野市	49,682	618	77.3%
21	北海道	上砂川町	1,218	615	76.9%
21	岩手県	釜石市	11,746	615	76.9%
21	東京都	稲城市	20,853	615	76.9%
24	新潟県	胎内市	10,004	614	76.8%
25	愛知県	大府市	20,205	612	76.5%
26	北海道	大空町	2,427	611	76.4%
26	佐賀県	多久市	6,720	611	76.4%
28	茨城県	下妻市	12,493	609	76.1%
28	新潟県	柏崎市	27,229	609	76.1%
30	石川県	津幡町	9,759	608	76.0%

（10万人以上）

順位	都道府県	市区町村	第1号 被保険者数	得点	得点率
1	静岡県	静岡市	209,158	603	75.4%
2	東京都	練馬区	164,676	601	75.1%
3	福岡県	北九州市	287,811	599	74.9%
4	東京都	八王子市	155,603	595	74.4%
5	宮城県	仙台市	268,461	593	74.1%
6	東京都	町田市	117,111	587	73.4%
7	神奈川県	横須賀市	124,099	586	73.3%
8	愛知県	一宮市	103,364	584	73.0%
9	神奈川県	川崎市	311,731	583	72.9%
9	岡山県	倉敷市	132,277	583	72.9%
11	千葉県	柏市	113,001	582	72.8%
12	京都府	京都市	391,775	580	72.5%
12	熊本県	熊本市	200,593	580	72.5%
14	東京都	杉並区	121,961	567	70.9%
15	静岡県	浜松市	225,545	566	70.8%
16	愛知県	名古屋市	574,293	563	70.4%
16	愛知県	豊田市	102,939	563	70.4%
16	大阪府	大阪市	670,774	563	70.4%
19	長野県	長野市	111,626	557	69.6%
20	栃木県	宇都宮市	135,867	555	69.4%
21	神奈川県	藤沢市	109,481	552	69.0%
22	埼玉県	さいたま市	313,567	551	68.9%
22	福岡県	福岡市	359,865	551	68.9%
22	長崎県	長崎市	135,213	551	68.9%
25	東京都	江戸川区	147,717	550	68.8%
26	千葉県	松戸市	128,349	548	68.5%
26	神奈川県	相模原市	189,684	548	68.5%
28	香川県	高松市	120,075	547	68.4%
29	群馬県	高崎市	104,315	542	67.8%
30	岡山県	岡山市	188,916	540	67.5%

令和8年度（市町村分）第1号被保険者規模別総合得点上位30市町村②

（5万人以上10万人未満）

順位	都道府県	市区町村	第1号 被保険者数	得点	得点率
1	山形県	山形市	73,166	633	79.1%
2	島根県	出雲市	52,023	631	78.9%
3	北海道	苫小牧市	50,884	605	75.6%
4	三重県	四日市市	80,716	599	74.9%
5	静岡県	富士市	71,482	596	74.5%
6	長野県	松本市	66,934	591	73.9%
7	富山県	高岡市	54,867	590	73.8%
8	北海道	釧路市	55,293	588	73.5%
9	福岡県	久留米市	84,128	587	73.4%
10	東京都	豊島区	57,063	585	73.1%
11	福島県	郡山市	88,629	584	73.0%
12	福島県	いわき市	98,397	583	72.9%
13	山口県	山口市	56,779	579	72.4%
14	新潟県	上越市	61,262	576	72.0%
15	神奈川県	小田原市	57,734	571	71.4%
16	埼玉県	川越市	95,573	567	70.9%
17	愛知県	春日井市	80,017	554	69.3%
17	佐賀県	佐賀市	66,678	554	69.3%
19	兵庫県	宝塚市	65,921	550	68.8%
20	群馬県	前橋市	98,878	549	68.6%
21	東京都	北区	84,823	547	68.4%
22	兵庫県	伊丹市	51,462	545	68.1%
23	大阪府	茨木市	69,174	537	67.1%
24	京都府	宇治市	54,259	535	66.9%
25	福島県	福島市	83,458	534	66.8%
26	埼玉県	春日部市	71,790	533	66.6%
26	愛知県	岡崎市	95,163	533	66.6%
28	東京都	品川区	81,812	527	65.9%
28	高知県	高知市	97,053	527	65.9%
30	福井県	福井市	76,079	526	65.8%
30	広島県	呉市	73,118	526	65.8%
30	宮崎県	都城市	51,649	526	65.8%

（1万人以上5万人未満）

順位	都道府県	市区町村	第1号 被保険者数	得点	得点率
1	熊本県	天草市	30,510	652	81.5%
2	兵庫県	淡路市	15,628	643	80.4%
2	熊本県	荒尾市	18,067	643	80.4%
4	島根県	浜田市	18,693	632	79.0%
5	山梨県	南アルプス市	20,334	631	78.9%
6	福岡県	みやま市	13,619	630	78.8%
7	福岡県	直方市	18,069	629	78.6%
8	長野県	伊那市	21,027	623	77.9%
9	秋田県	仙北市	10,322	621	77.6%
10	福島県	相馬市	10,870	619	77.4%
11	栃木県	真岡市	22,398	618	77.3%
11	神奈川県	秦野市	49,682	618	77.3%
13	岩手県	釜石市	11,746	615	76.9%
13	東京都	稲城市	20,853	615	76.9%
15	新潟県	胎内市	10,004	614	76.8%
16	愛知県	大府市	20,205	612	76.5%
17	茨城県	下妻市	12,493	609	76.1%
17	新潟県	柏崎市	27,229	609	76.1%
19	愛知県	豊明市	17,811	607	75.9%
20	滋賀県	米原市	11,322	605	75.6%
20	奈良県	生駒市	34,866	605	75.6%
22	埼玉県	ふじみ野市	28,861	600	75.0%
23	茨城県	神栖市	23,151	599	74.9%
23	静岡県	焼津市	41,187	599	74.9%
25	栃木県	さくら市	11,940	597	74.6%
26	高知県	南国市	14,485	595	74.4%
26	熊本県	人吉市	11,380	595	74.4%
28	大阪府	池田市	28,206	594	74.3%
29	福井県	坂井市	26,113	593	74.1%
30	石川県	野々市市	11,108	592	74.0%
30	愛知県	東浦町	12,916	592	74.0%

令和8年度（市町村分）第1号被保険者規模別総合得点上位30市町村③

（3千人以上1万人未満）

順位	都道府県	市区町村	第1号 被保険者数	得点	得点率
1	島根県	江津市	8,622	657	82.1%
2	千葉県	御宿町	3,526	649	81.1%
3	熊本県	大津町	8,373	643	80.4%
4	群馬県	板倉町	4,931	635	79.4%
5	佐賀県	多久市	6,720	611	76.4%
6	石川県	津幡町	9,759	608	76.0%
7	秋田県	美郷町	7,325	600	75.0%
8	宮城県	大河原町	6,802	597	74.6%
9	静岡県	御前崎市	9,835	595	74.4%
10	石川県	穴水町	3,402	594	74.3%
11	北海道	中標津町	6,356	593	74.1%
11	和歌山県	御坊市	7,116	593	74.1%
13	北海道	白老町	7,039	592	74.0%
14	佐賀県	吉野ヶ里町	4,260	590	73.8%
15	高知県	須崎市	8,039	584	73.0%
16	石川県	中能登町	6,227	581	72.6%
16	岐阜県	安八町	4,233	581	72.6%
18	北海道	洞爺湖町	3,361	580	72.5%
19	広島県	大崎上島町	3,067	577	72.1%
20	長野県	駒ヶ根市	9,980	576	72.0%
21	長野県	飯島町	3,390	574	71.8%
22	山梨県	韮崎市	8,963	573	71.6%
23	北海道	厚岸町	3,144	572	71.5%
23	福井県	あわら市	9,127	572	71.5%
25	長野県	東御市	9,585	571	71.4%
26	石川県	羽咋市	8,031	569	71.1%
26	佐賀県	白石町	7,814	569	71.1%
26	熊本県	あさぎり町	5,493	569	71.1%
29	岐阜県	神戸町	6,088	568	71.0%
29	佐賀県	基山町	5,749	568	71.0%

（3千人未満）

順位	都道府県	市区町村	第1号 被保険者数	得点	得点率
1	北海道	利尻町	740	653	81.6%
2	北海道	広尾町	2,461	640	80.0%
3	北海道	上砂川町	1,218	615	76.9%
4	北海道	大空町	2,427	611	76.4%
5	和歌山県	印南町	2,884	603	75.4%
6	佐賀県	江北町	2,837	594	74.3%
7	北海道	知内町	1,641	587	73.4%
8	岐阜県	輪之内町	2,595	577	72.1%
8	三重県	川越町	2,914	577	72.1%
10	長崎県	東彼杵町	2,886	575	71.9%
11	北海道	平取町	1,640	574	71.8%
11	福島県	柳津町	1,335	574	71.8%
13	北海道	歌志内市	1,278	572	71.5%
13	新潟県	出雲崎町	1,681	572	71.5%
15	北海道	奈井江町	1,992	569	71.1%
16	北海道	比布町	1,465	568	71.0%
16	長野県	南木曾町	1,615	568	71.0%
16	熊本県	山江村	1,213	568	71.0%
19	福岡県	大任町	1,783	567	70.9%
20	長野県	麻績村	1,042	563	70.4%
20	長野県	王滝村	287	563	70.4%
22	北海道	新十津川町	2,452	558	69.8%
22	長野県	南牧村	998	558	69.8%
24	福岡県	久山町	2,548	556	69.5%
25	滋賀県	多賀町	2,425	553	69.1%
25	島根県	飯南町	2,031	553	69.1%
27	鹿児島県	三島村	96	552	69.0%
28	北海道	上士幌町	1,620	551	68.9%
29	島根県	知夫村	262	549	68.6%
30	神奈川県	清川村	1,071	548	68.5%