



### ◆えひめ FreeWi-Fi

市民交流棟では、公衆無線 LAN サービス「えひめ FreeWi-Fi」を誰でも無料で利用することができます。利用にあたっては、使用する端末にセキュリティ対策を施すなど、利用者の判断と責任のもとでご利用ください。

SSID: Ehime\_Free\_Wi-Fi

### ◆水引をモチーフ!

市民交流棟や庁舎の南側に取り付けられている飾りのような物は、「日よけ」です。水引をモチーフにし、日よけだけでなく、やまじ風での飛来物への対応のほか、建物のデザインも兼ねています。



### ◆施設概要

#### 【市民交流棟】

概要 鉄骨造り (一部 RC)

構造 耐震構造

B1階 235.89 m<sup>2</sup>

1階 562.44 m<sup>2</sup> (1階多目的室 1・2・3…各約 18 m<sup>2</sup>)

2階 473.03 m<sup>2</sup> (2階会議室 1・2…各約 54 m<sup>2</sup>)

合計 1,271.36 m<sup>2</sup>

#### 【立体駐車場】

※旧庁舎跡に 2019年9月30日完成予定

概要 鉄骨造り

構造 耐震構造

1階 1,629.24 m<sup>2</sup>

2階 1,730.84 m<sup>2</sup>

合計 3,360.08 m<sup>2</sup>

### 駐車場の案内

駐車場は、市役所の駐車場をご利用ください。東駐車場を利用した場合、30分100円の利用料金が必要となりますが、市役所や市民交流棟に用事のある方は無料となりますので、ボランティア市民活動センター等で駐車券の無料処理を必ず受けてください。



市民が集い、活動・交流する場！

# 四国中央市 市民交流棟



施設を  
利用したい団体は  
ボランティア  
市民活動センター  
まで  
ご相談ください

## お問い合わせ

四国中央市ボランティア市民活動センター

四国中央市三島宮川 4-6-55

TEL.0896-28-6039

FAX.0896-28-6160

E-mail:[vsc@city.shikokuchuo.ehime.jp](mailto:vsc@city.shikokuchuo.ehime.jp)

月曜日～金曜日 10:00～18:30

土曜日 10:00～17:00 ※日曜日、祝祭日はお休みです。

# 1階

## 誰もが安全・安心・快適に利用できる ユニバーサルデザイン



### ◆ロビー

1階と2階のロビーは、各種展示などに使用することができます。

### ◆ボランティア市民活動センター

市民のボランティア活動を支える機関で、登録を行えばコピー機や印刷機、また会議室などが利用できます。

#### 開所時間

平日 10:00～18:30 土曜日 10:00～17:00

### ◆ATM（現金自動預け払い機）

伊予銀行、愛媛銀行、JAバンクのATMがあり、平日のみの取り扱いです。

#### 取扱時間

平日 8:45～18:00



多目的室 2

### ◆観光協会

市内の観光情報や写真の提供、各種パンフレットの配布などを行っています。ホームページやフェイスブックで市内外の方に四国中央市の魅力を発信しています。

#### 開所時間

平日 8:30～17:15

### ◆トイレ・授乳室

誰でもトイレを1階に設け、車いすが回転できるスペースを確保しているほか、収納式多目的シート、フィッティングボードなどの設備があります。

授乳室には授乳椅子やベビーベッド、洗面台などの設備を設置し、子育て世代の方にも利用しやすい施設としています。

### ◆多目的室

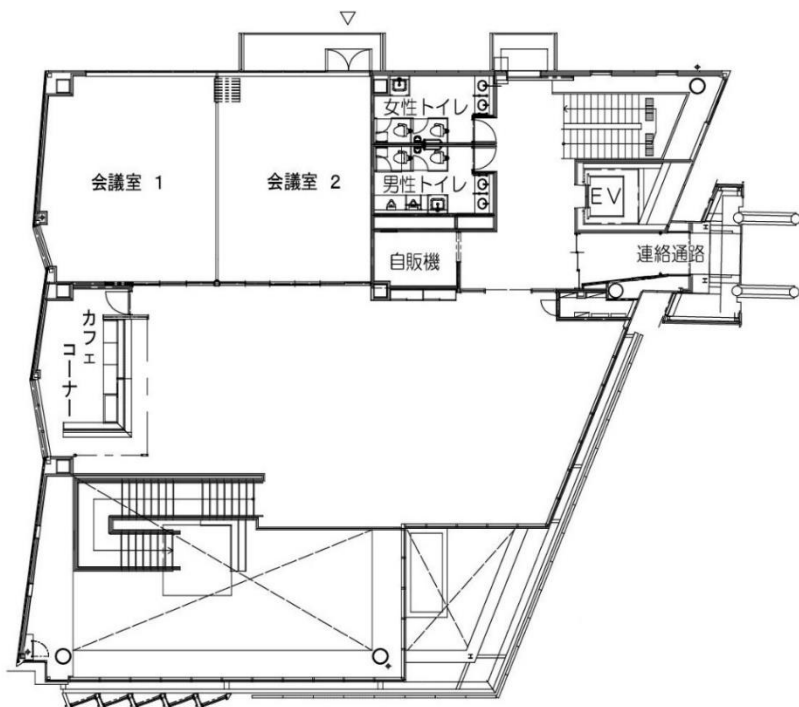
多目的室は、各種団体の皆さんなどが会議や打ち合わせなどに使用することができます。多目的室1が6名、多目的室2・3が12名まで利用可能です。利用希望の方はボランティア市民活動センターまでご相談ください。

#### 利用可能時間

9:00～21:30

# 明るくて、利用しやすい 市民のホットステーション！

## 2階



### ◆カフェコーナー

市内で障害福祉サービスを行っている3つの事業所が共同でカフェコーナー「だんだん」を運営しています。おにぎり、パンやクッキー、コーヒーなどを販売しています。

#### 営業時間

平日 11:00～15:00

#### 運営法人

- ・社会福祉法人 澄心(ゆーみん)
- ・社会福祉法人 光と風(ゆうゆう)
- ・NPO 法人 今人倶楽部(ともむぎ)



### ◆会議室

2階には1階の多目的室より大きな会議室が2つあり、スライド式の壁で仕切られています。大勢で使う場合は、1つの会議室として使用することができます。利用希望の方はボランティア市民活動センターまでご相談ください。

#### 利用可能時間

9:00～21:30



会議室 2