

# パレット・レター

『パレット・レター』は、子ども若者発達支援センター（Palette）からのお知らせです。毎月1回、みなさまにお届けしています。



パ  
レ  
ッ  
ト  
ン  
  
登  
場  
！

最新の情報は公



式フエイヌスツ  
クでこ覧いただ  
けます。

カラー版のパレット・



レターはこちらでこ覧  
いただけれます。

2018年2月6日発行

# 子ども若者総合相談センター

1/23 研修会!



愛媛県障害者職業センターから障害者職業カウンセラーの井谷暢子先生をお招きし、「発達障がい者の就労支援」についてご講演いただきました。

講演では、愛媛県障害者職業センターの取り組みや、特性に合わせた職業上の課題等について事例を交えながらお話しいただき、本人にとって活動しやすく安心できる環境づくりと、力を発揮するための必要な支援の大切さを再確認しました。

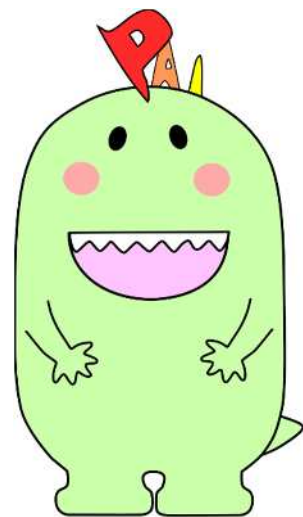
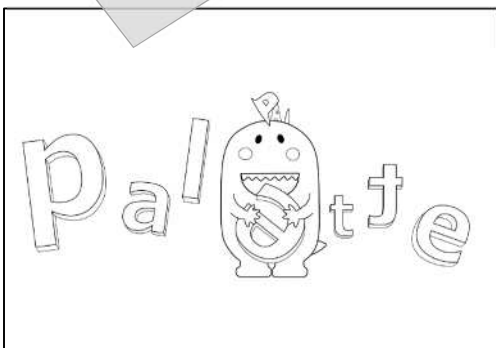


Palette では、今年度国の「子供・若者支援地域ネットワーク強化推進事業」を活用し、支援体制の整備に係るスーパーバイズや、人材育成の為の研修会を開催しています。

相談や検査、個別支援計画作成のことはこちらまで

0896-28-6266

パレットのぬり絵を差し上げます。  
ご希望の方は事務所までお越しください。



## プロフィール

なまえ

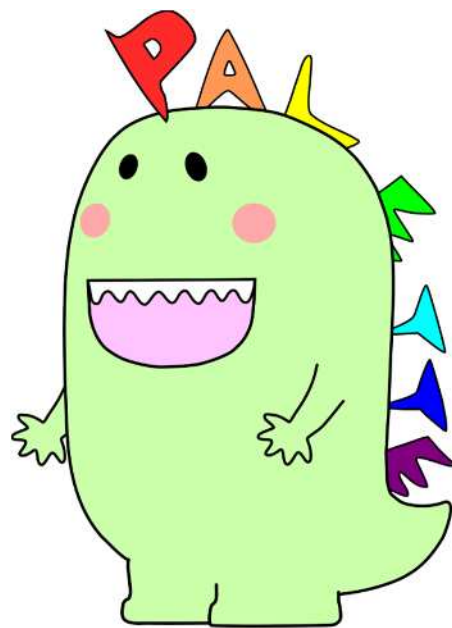
パレット (PALETTON)

すんでいるところ

Palette

すきな食べ物

れんこん



1/15・16 実習生!



# 児童発達支援センター



今年度、四国中央医療福祉総合学院看護学科から、3回に分けて19名の実習生を受け入れています。

1月は第2班として6名の実習生が、児童発達支援センターの職員から療育の内容について説明を受けたり、療育の様子を見学したりしました。

3月5日と6日には第3班として新たに6名の実習生が来ますのでよろしくお祈りします。

未就学のお子さんの療育についてはこちらまで

0896-28-6026

palette

# 東部・西部子どもホーム

1/31 エアロビ!



講師に四国中央市エアロビクス協会から塩入先生をお招きし、放課後等デイサービスでエアロビクスをしました。

当日は、利用していた6人のお子さんに Palette の職員も加わり、皆で汗を流しながらエアロビクスを楽しみました。

子どもが好きな動きを取り入れた塩入先生のエアロビクスに、子どもたちは楽しそうに参加していました。

## アンケートにご協力いただきありがとうございました

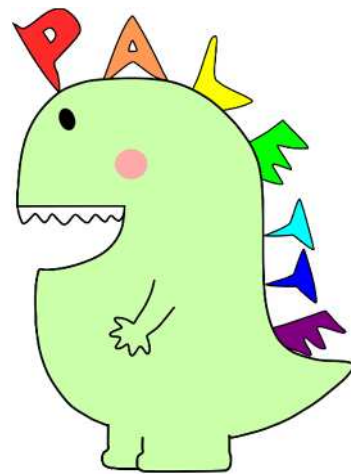
昨年8月から9月にかけて、児童発達支援センター及び東部・西部子どもホームをご利用の保護者様を対象に、事業所評価に関するアンケートを実施しました。

アンケートの結果といただいたご意見を踏まえての対応を、市のホームページ上で公表しておりますのでご覧ください。Palette ではこの結果を真摯に受け止め、今後の事業運営に反映してまいります。

事業所評価に関するアンケート結果はこちらから



こちらから



学齢期のお子さんの療育についてはこちらまで 0896-28-6026

# 発達支援課管理係

1/18 寄附贈呈式



四国中央地区労働者福祉協議会様から Palette に、「ミーティング用テーブル及びチェア一式」が寄贈されました。

贈呈式では、協議会を代表して井上会長から篠原市長に目録が贈呈され、篠原市長からは井上会長に感謝状が贈呈されました。

テーブルは玄関ロビーにあります。待ち時間などにご利用ください。

Palette

新刊入荷



Palette では図書の新刊を出しています。ご希望の方は職員まで声をおかけください。

- 新刊のご案内 -

- ・実践障害児教育 2月号 / 発達教育 2月号
- ・不登校新聞 No.475 / 初等・中等教育資料 2月号 など

その他なんでも 0896-28-6029

## ご意見・お問合せ

Palette またはパレット・レターに関するお問合せは下記まで。

パレット・レターの表紙になってくれるお子さんを募集します。

ご協力いただける方は、Palette の職員または下記までご連絡ください。

発行 四国中央市子ども若者発達支援センター（Palette）

〒799-0411 四国中央市下柏町 749-2

tel 0896-28-6029 mail palette@city.shikokuchuo.ehime.jp