

ため池 ハザードマップ

飼谷池

このマップは、飼谷池が決壊した場合にどのような被害となるかを知るために、全ての貯水量が瞬時に流出する状況を想定しています。
表示されている範囲以外においても、被害が発生する可能性がありますので、注意が必要です。

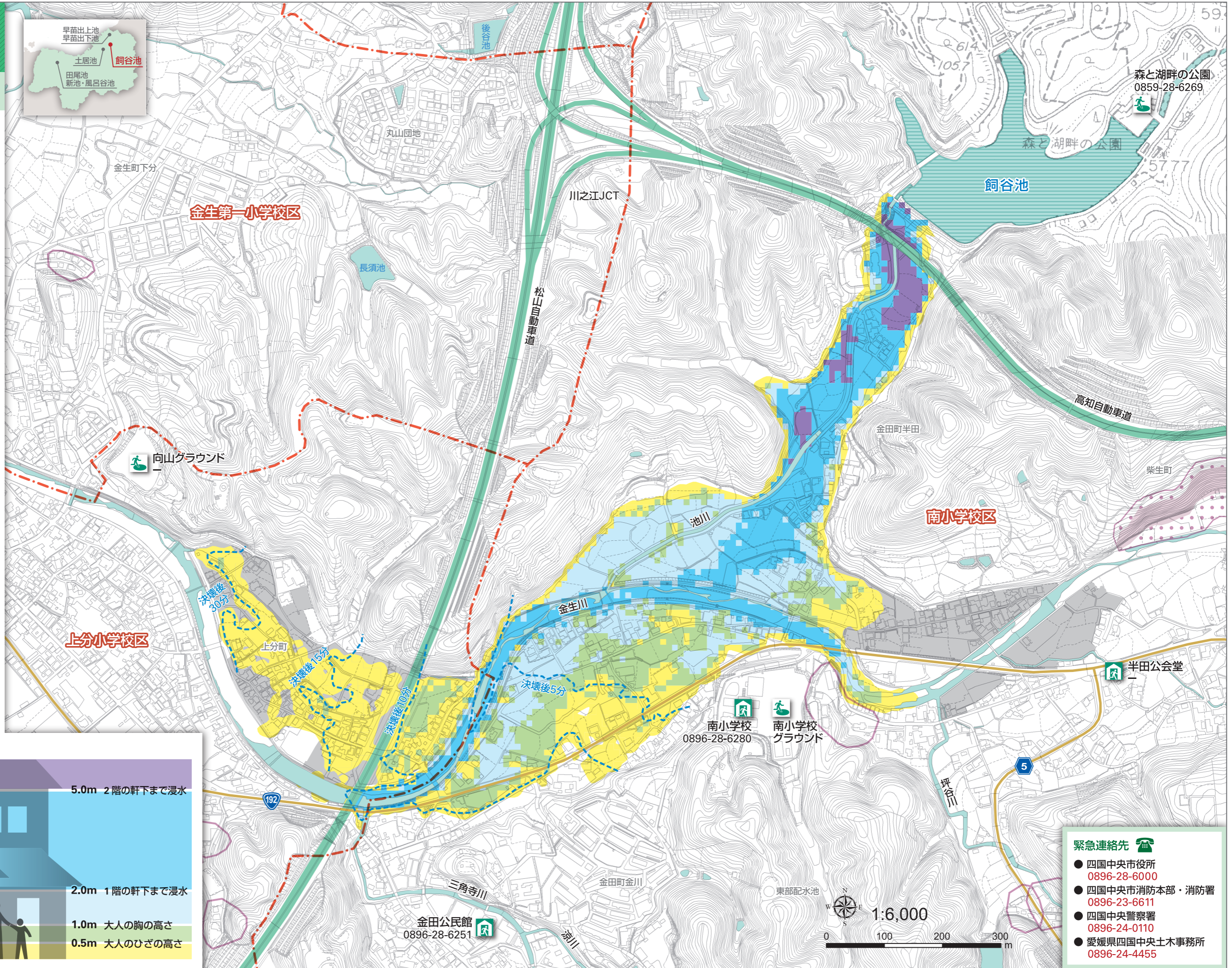
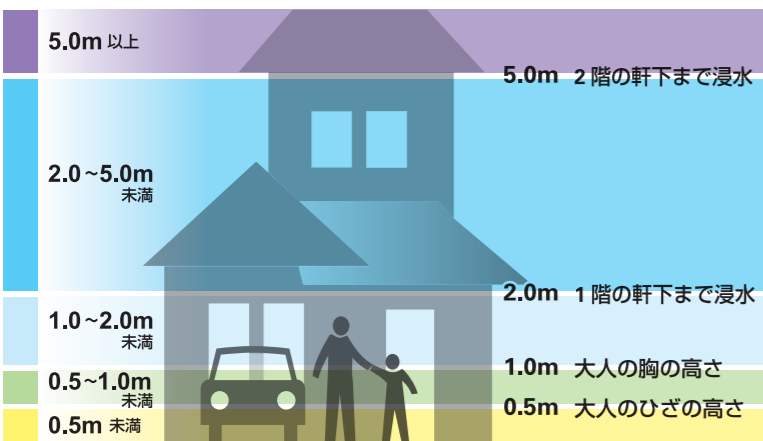
- 凡例**
- 避難所
災害の種類や状況に応じて開設する施設
 - 一時避難場所
災害時などに一時的に避難できるオープンスペースとして機能を果たす場所
 - 高速道路
 - 国道・県道
 - 水部
 - 到達時間
 - 学区

- ため池浸水想定区域（最大浸水深）**
- 5.0m 以上
 - 2.0～5.0m 未満
 - 1.0～2.0m 未満
 - 0.5～1.0m 未満
 - 0.5m 未満

- 土砂災害（急傾斜地の崩壊）**
- 土砂災害特別警戒区域
 - 土砂災害警戒区域
 - 土砂災害危険箇所

- 金生川浸水想定区域**
- 浸水範囲

浸水想定区域の見方



- 緊急連絡先**
- 四国中央市役所
0896-28-6000
 - 四国中央市消防本部・消防署
0896-23-6611
 - 四国中央警察署
0896-24-0110
 - 愛媛県四国中央土木事務所
0896-24-4455