

# ため池 ハザードマップ

## 田尾池 小林新池 風呂谷池

このマップは、田尾池・小林新池・風呂谷池が決壊した場合にどのような被害となるかを知るために、全ての貯水量が瞬時に流出する状況を想定しています。  
表示されている範囲以外においても、被害が発生する可能性がありますので、注意が必要です。

### 凡例

- 避難所  
災害の種類や状況に応じて開設する施設
- 一時避難場所  
災害時など一時的に避難できるオープンスペースとして機能果たす場所
- 警察
- 高速道路
- 国道・県道
- 鉄道
- 水部
- 到達時間
- 学校区

### ため池浸水想定区域（最大浸水深）

- 5.0m 以上
- 2.0～5.0m 未満
- 1.0～2.0m 未満
- 0.5～1.0m 未満
- 0.5m 未満

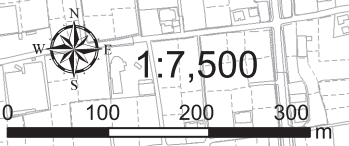
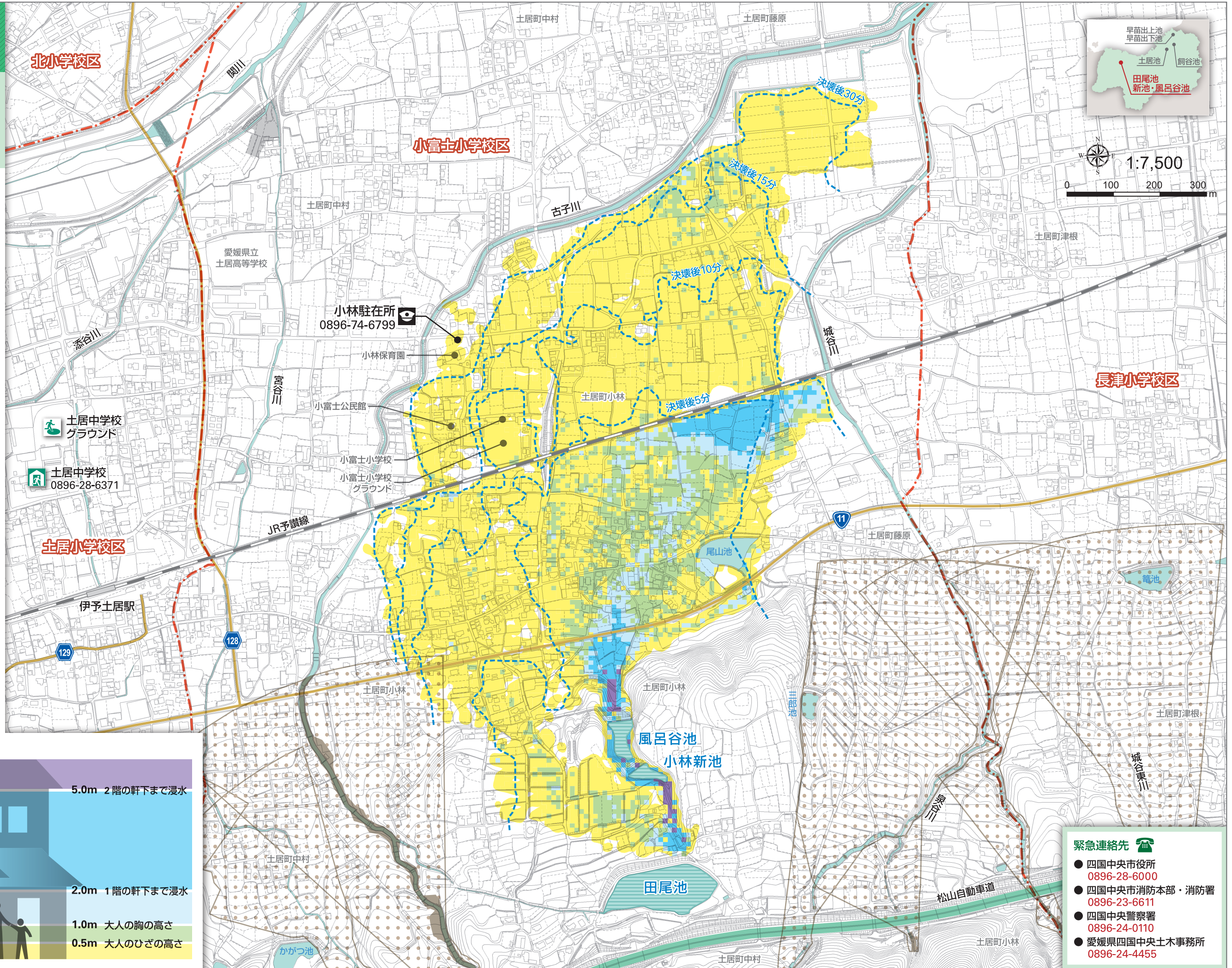
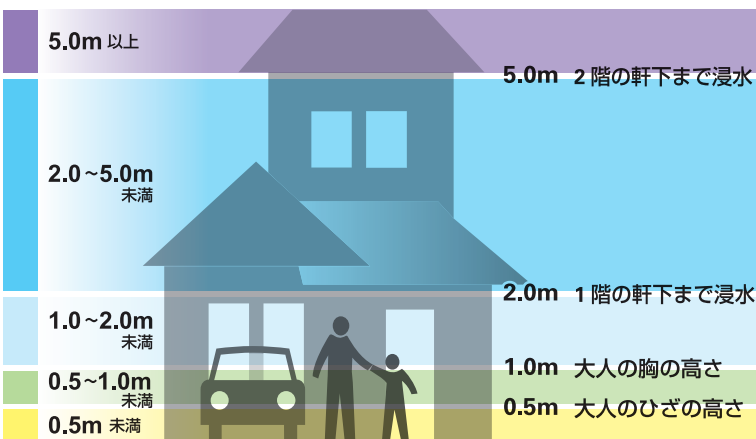
### 土砂災害（土石流）

- 土砂災害特別警戒区域
- 土砂災害警戒区域

### 関川浸水想定区域

- 浸水範囲

### 浸水想定区域の見方



- ### 緊急連絡先
- 四国中央市役所  
0896-28-6000
  - 四国中央市消防本部・消防署  
0896-23-6611
  - 四国中央警察署  
0896-24-0110
  - 愛媛県四国中央土木事務所  
0896-24-4455