

# ため池 ハザードマップ 中谷池



このマップは、中谷池が晴天時の地震等により決壊した場合にどのような被害となるかを知るために、全ての貯水量が瞬時に流出する状況を想定しています。

表示されている範囲以外においても、被害が発生する可能性があり、避難を含めた注意が必要です。

## 凡例

- 避難所  
災害の種類や状況に応じて開設する施設
- 一時避難場所  
災害時など一時的に避難できるオープンスペースとして機能果たす場所
- 国道・県道
- 水部
- 到達時間

## ため池浸水想定区域（最大浸水深）

- 5.0m 以上
- 2.0～5.0m 未満
- 1.0～2.0m 未満
- 0.5～1.0m 未満
- 0.5m 未満

## 土砂災害（急傾斜地の崩壊）

- 土砂災害特別警戒区域
- 土砂災害警戒区域
- 土砂災害危険箇所

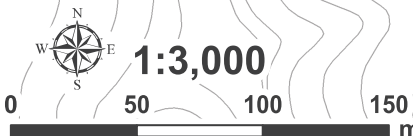
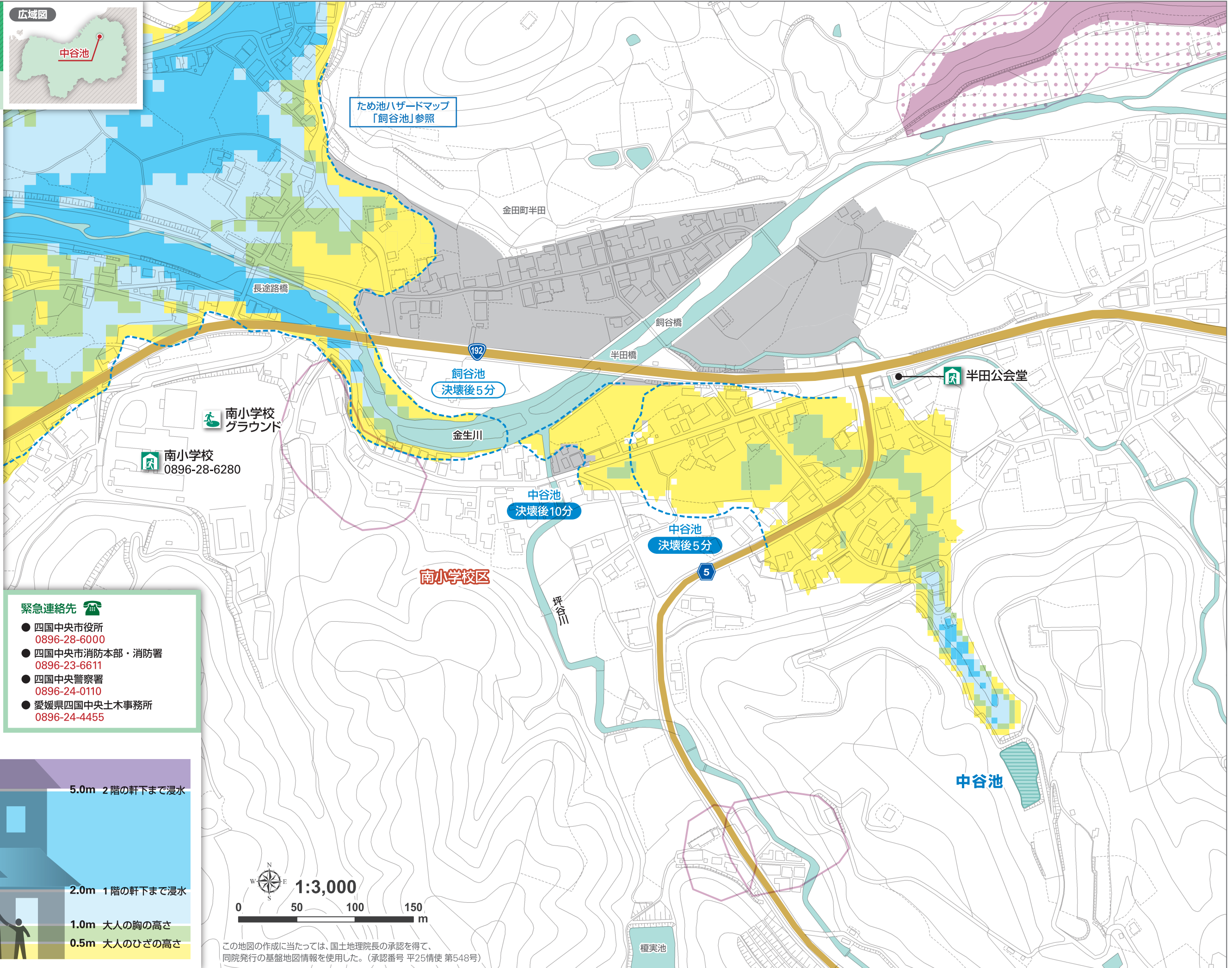
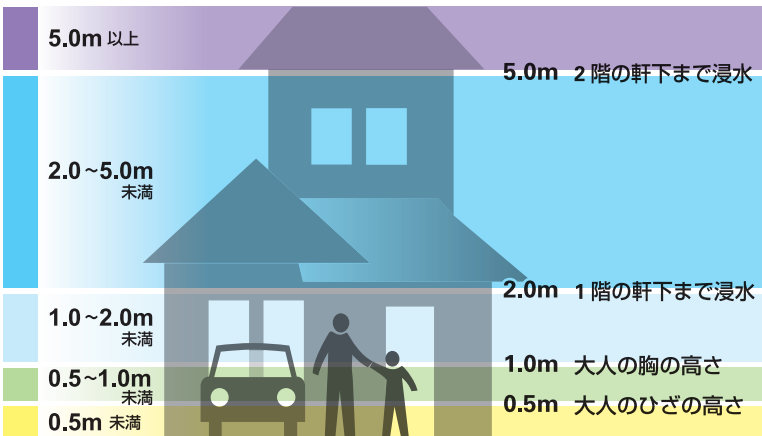
## 金生川浸水想定区域

- 浸水範囲

## 緊急連絡先

- 四国中央市役所  
0896-28-6000
- 四国中央市消防本部・消防署  
0896-23-6611
- 四国中央警察署  
0896-24-0110
- 愛媛県四国中央土木事務所  
0896-24-4455

## 浸水想定区域の見方



この地図の作成に当たっては、国土地理院長の承認を得て、同院発行の基盤地図情報を使用した。（承認番号 平25情使 第548号）