

ため池 ハザードマップ

小林新池 風呂ノ谷池 三郎池

このマップは、小林新池・風呂ノ谷池・三郎池が晴天時の地震等により決壊した場合にどのような被害となるかを知るために、全ての貯水量が瞬時に流出する状況を想定しています。

表示されている範囲以外においても、被害が発生する可能性があります。避難を含めた注意が必要です。

凡例

- 指定緊急避難場所
災害時など一時的に避難できるオープンスペースとして機能する場所
- 警察
- 国道・県道
- 鉄道
- 水部
- 到達時間
- 学校区

ため池浸水想定区域（最大浸水深）

- 5.0m 以上
- 2.0～5.0m 未満
- 1.0～2.0m 未満
- 0.5～1.0m 未満
- 0.5m 未満

ため池浸水想定区域（浸水範囲）

- その他のため池

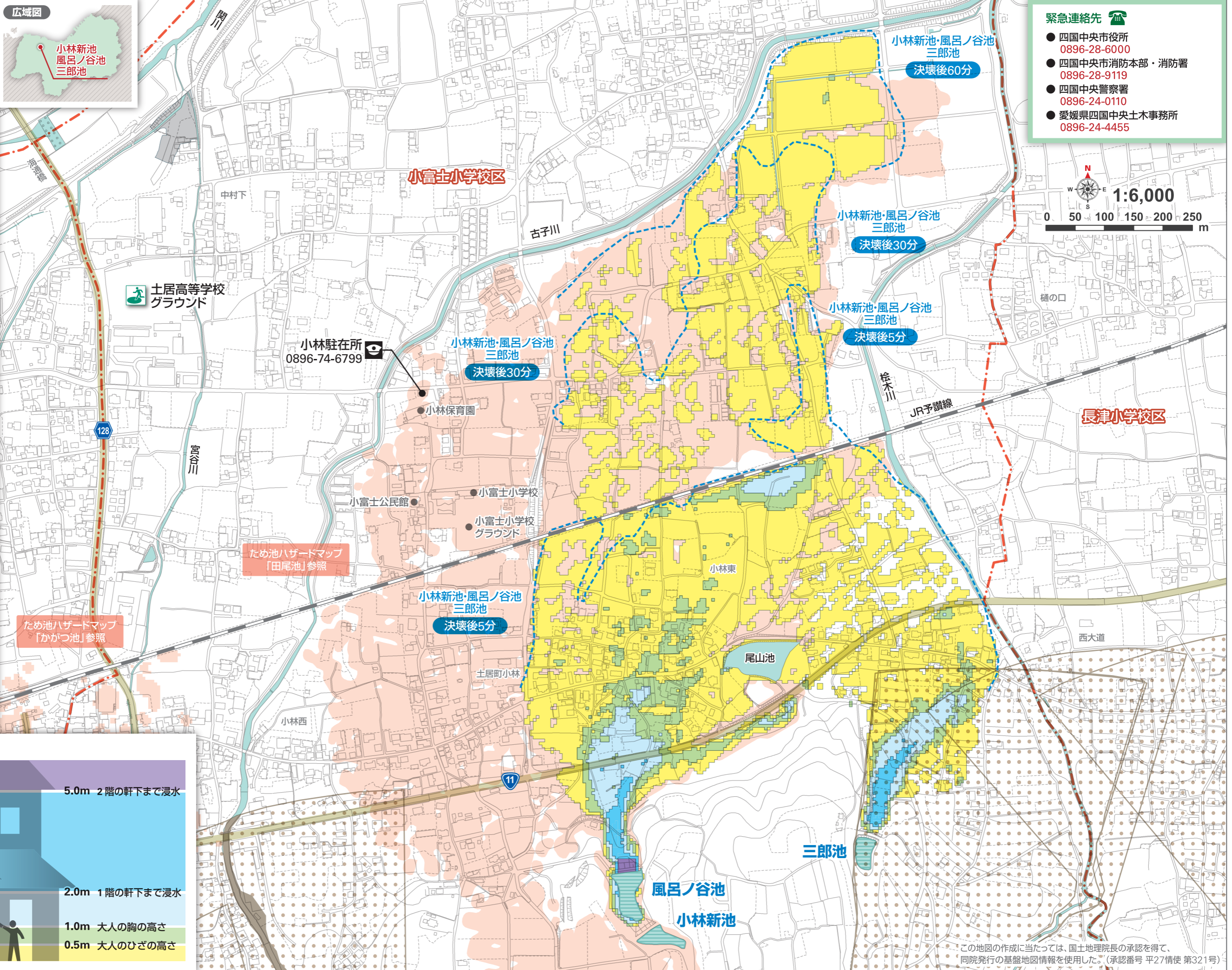
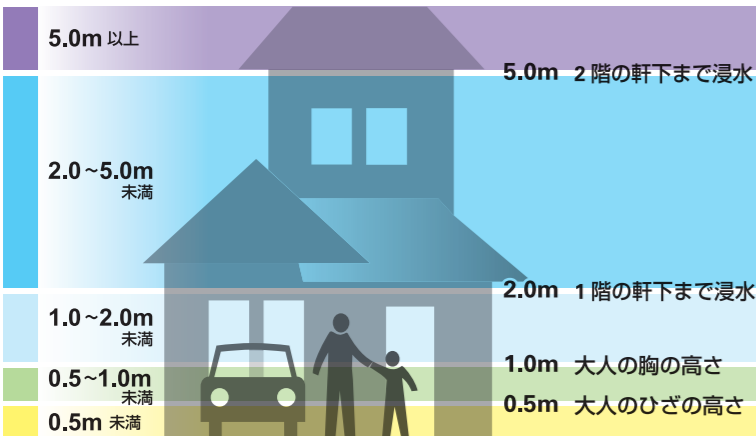
関川浸水想定区域

- 浸水範囲

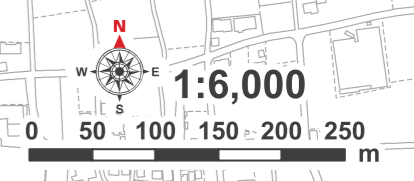
土砂災害（土石流）

- 土砂災害特別警戒区域
- 土砂災害警戒区域

浸水想定区域の見方



- ### 緊急連絡先
- 四国中央市役所
0896-28-6000
 - 四国中央市消防本部・消防署
0896-28-9119
 - 四国中央警察署
0896-24-0110
 - 愛媛県四国中央土木事務所
0896-24-4455



この地図の作成に当たっては、国土地理院長の承認を得て、同院発行の基盤地図情報を使用しました。(承認番号 平27情使 第321号)