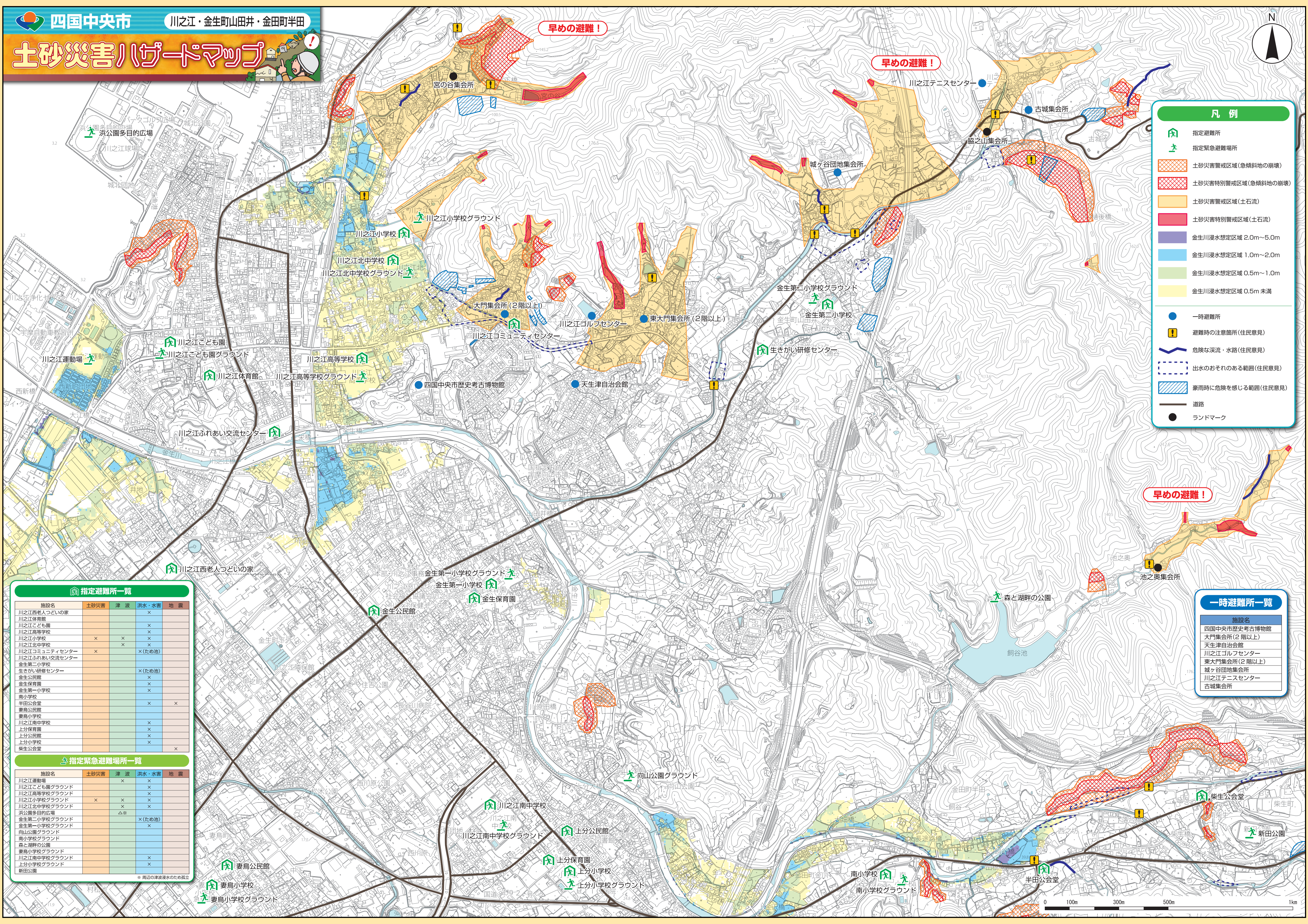


土砂災害ハザードマップ



凡例

- 指定避難所 (指定避難所)
- 指定緊急避難場所 (指定緊急避難場所)
- 土砂災害警戒区域(急傾斜地の崩壊) (土砂災害警戒区域(急傾斜地の崩壊))
- 土砂災害特別警戒区域(急傾斜地の崩壊) (土砂災害特別警戒区域(急傾斜地の崩壊))
- 土砂災害警戒区域(土石流) (土砂災害警戒区域(土石流))
- 土砂災害特別警戒区域(土石流) (土砂災害特別警戒区域(土石流))
- 金生川浸水想定区域 2.0m~5.0m (金生川浸水想定区域 2.0m~5.0m)
- 金生川浸水想定区域 1.0m~2.0m (金生川浸水想定区域 1.0m~2.0m)
- 金生川浸水想定区域 0.5m~1.0m (金生川浸水想定区域 0.5m~1.0m)
- 金生川浸水想定区域 0.5m 未満 (金生川浸水想定区域 0.5m 未満)
- 一時避難所 (一時避難所)
- 避難時の注意箇所(住民意見) (避難時の注意箇所(住民意見))
- 危険な深流・水路(住民意見) (危険な深流・水路(住民意見))
- 出水のおそれのある範囲(住民意見) (出水のおそれのある範囲(住民意見))
- 豪雨時に危険を感じる範囲(住民意見) (豪雨時に危険を感じる範囲(住民意見))
- 道路 (道路)
- ランドマーク (ランドマーク)

指定避難所一覧

施設名	土砂災害	津波	洪水・水害	地震
川之江西老人つどいの家				×
川之江体育館			×	
川之江こども園			×	
川之江高等学校			×	
川之江小学校	×	×	×	
川之江北中学校		×	×	
川之江コミュニティセンター	×		×	(ため池)
川之江ふれあい交流センター				
金生第二小学校				
生きがい研修センター			×	(ため池)
金生公民館			×	
金生保育園			×	
金生第一小学校			×	
南小学校			×	
半田公会堂			×	×
妻島公民館			×	
妻島小学校			×	
川之江南中学校			×	
上分保育園			×	
上分公民館			×	
上分小学校			×	
栗生公会堂				×

指定緊急避難場所一覧

施設名	土砂災害	津波	洪水・水害	地震
川之江運動場		×	×	
川之江こども園グラウンド			×	
川之江高等学校グラウンド			×	
川之江小学校グラウンド	×	×	×	
川之江北中学校グラウンド			×	
浜公園多目的広場		△※	×	(ため池)
金生第二小学校グラウンド			×	
金生第一小学校グラウンド			×	
向山公園グラウンド				
南小学校グラウンド				
森と湖畔の公園				
妻島小学校グラウンド			×	
川之江南中学校グラウンド			×	
上分小学校グラウンド			×	
新田公園			×	

※ 周辺の津波浸水のため設置

一時避難所一覧

施設名
四国中央市歴史考古博物館
大門集会所(2階以上)
天津津自治会館
川之江ゴルフセンター
東大門集会所(2階以上)
城ヶ谷地集会所
川之江ゴルフセンター
古城集会所

