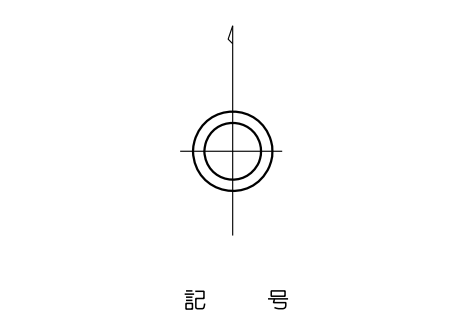
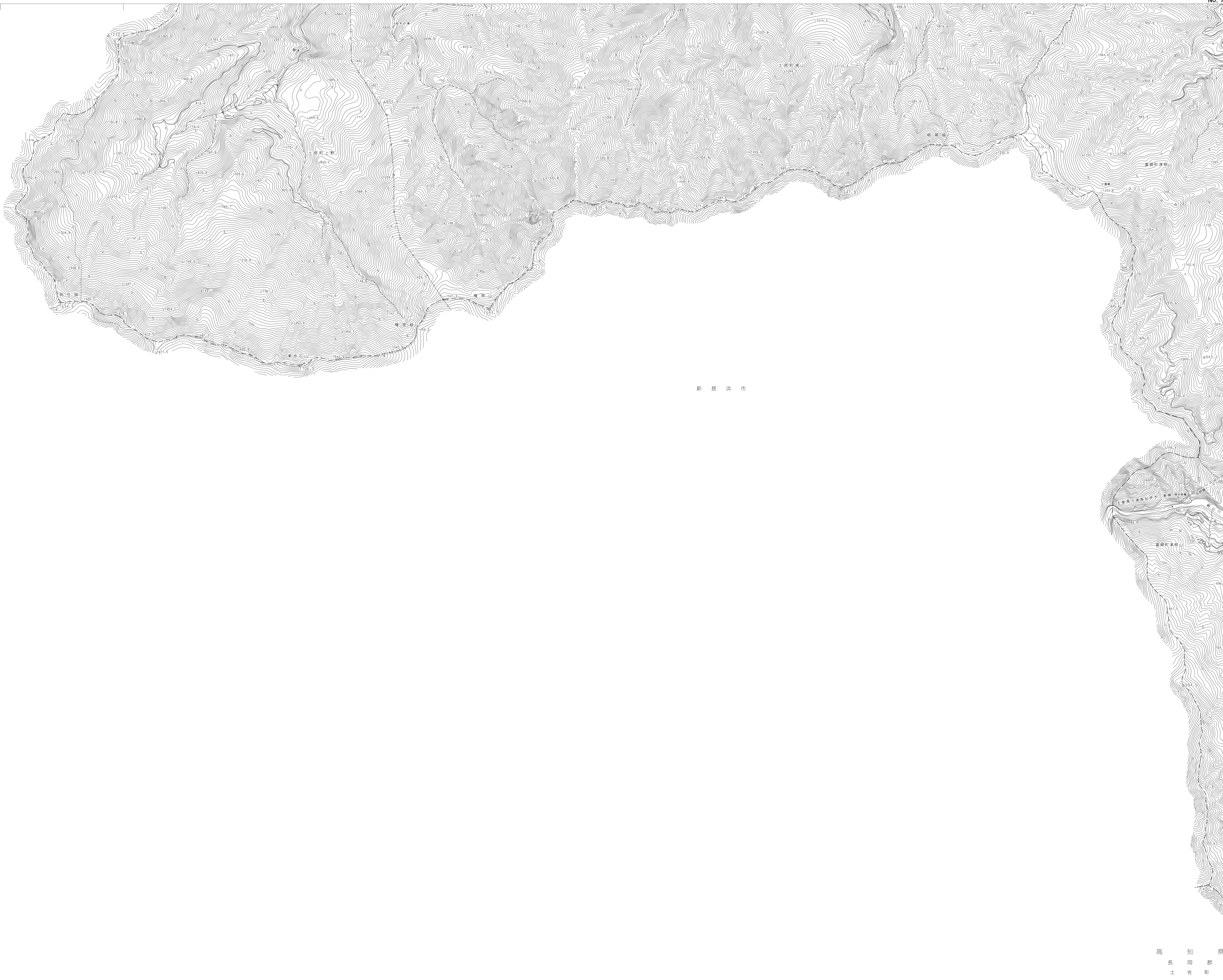


No. 1	No. 2	No. 3
No. 4	No. 5	No. 6
No. 7	No. 8	No. 9



記号

△	標高 256.6	標高 256.6
▽	標高 256.6	標高 256.6
○	標高 256.6	標高 256.6
×	標高 256.6	標高 256.6
□	標高 256.6	標高 256.6
◇	標高 256.6	標高 256.6
☆	標高 256.6	標高 256.6
◎	標高 256.6	標高 256.6
●	標高 256.6	標高 256.6
⊙	標高 256.6	標高 256.6
⊚	標高 256.6	標高 256.6
⊛	標高 256.6	標高 256.6
⊜	標高 256.6	標高 256.6
⊝	標高 256.6	標高 256.6
⊞	標高 256.6	標高 256.6
⊟	標高 256.6	標高 256.6
⊠	標高 256.6	標高 256.6
⊡	標高 256.6	標高 256.6
⊢	標高 256.6	標高 256.6
⊣	標高 256.6	標高 256.6
⊤	標高 256.6	標高 256.6
⊥	標高 256.6	標高 256.6
⊦	標高 256.6	標高 256.6
⊧	標高 256.6	標高 256.6
⊨	標高 256.6	標高 256.6
⊩	標高 256.6	標高 256.6
⊪	標高 256.6	標高 256.6
⊫	標高 256.6	標高 256.6
⊬	標高 256.6	標高 256.6
⊭	標高 256.6	標高 256.6
⊮	標高 256.6	標高 256.6
⊯	標高 256.6	標高 256.6
⊰	標高 256.6	標高 256.6
⊱	標高 256.6	標高 256.6
⊲	標高 256.6	標高 256.6
⊳	標高 256.6	標高 256.6
⊴	標高 256.6	標高 256.6
⊵	標高 256.6	標高 256.6
⊶	標高 256.6	標高 256.6
⊷	標高 256.6	標高 256.6
⊸	標高 256.6	標高 256.6
⊹	標高 256.6	標高 256.6
⊺	標高 256.6	標高 256.6
⊻	標高 256.6	標高 256.6
⊼	標高 256.6	標高 256.6
⊽	標高 256.6	標高 256.6
⊾	標高 256.6	標高 256.6
⊿	標高 256.6	標高 256.6



新 田 市

縮尺

1:10,000	縮尺
1:20,000	縮尺
1:50,000	縮尺
1:100,000	縮尺
1:200,000	縮尺
1:500,000	縮尺
1:1,000,000	縮尺

経緯系は平成14年国土交通省告示第9号の規定による
 投影は横メルカトル投影
 縮尺は概ね1:10,000である
 高さの基準は東京湾の平均海面
 等高線の間隔は10メートル

「この測量成果は、国土院院長の承認及び勘定を付して同院所管の測量成果を使用して得られたものである
 (承認番号) 平23 (内 第30号)

平成24年測量
 1. 平成23年10月 撮影
 平成24年 5月 測図
 Summit Evolution

高 知 県
 長 岡 郡
 土 佐 町