

【防災備蓄倉庫 整備イメージ】

中置棚ポルトレス連結タイプ R41型



棚板の最大積載質量(平均分布質量)

D487 300kg
D600 300kg
D900 300kg

棚1層の最大積載質量

2000kg

単体と連層タイプがあります。

単体 連層

ラックの梁の支柱を使用した連層仕様。

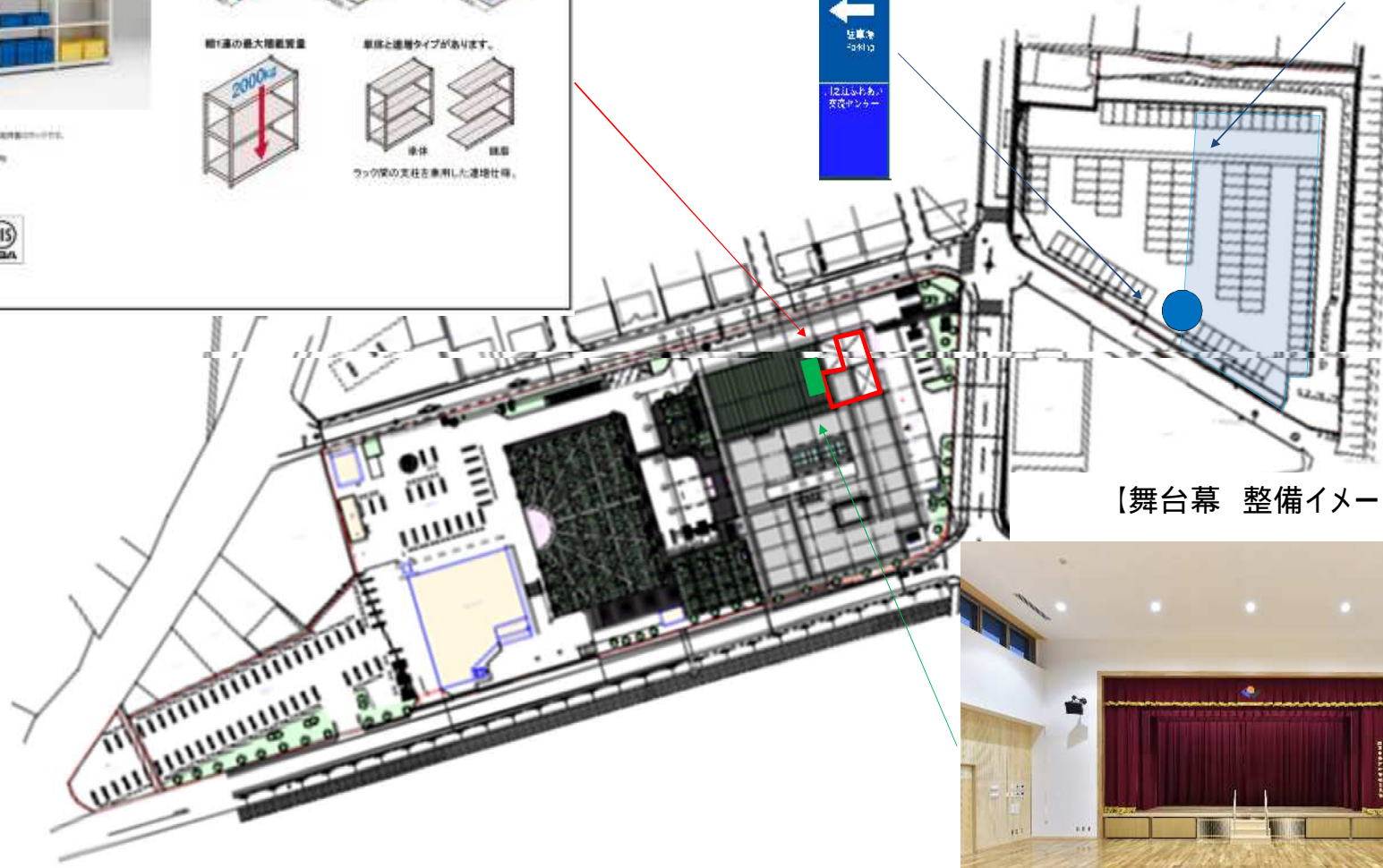
■積載物の重さにより耐震性能が低下する場合があります。
■耐炎性能は耐火時間約 200分
■耐荷重は最大積載質量: 300kg/1層
※積載物の重さにより異なります。

メーカー
住友
JIS
JIS A

【駐車場案内サインイメージ】



【駐車場舗装工事】



【舞台幕 整備イメージ】

