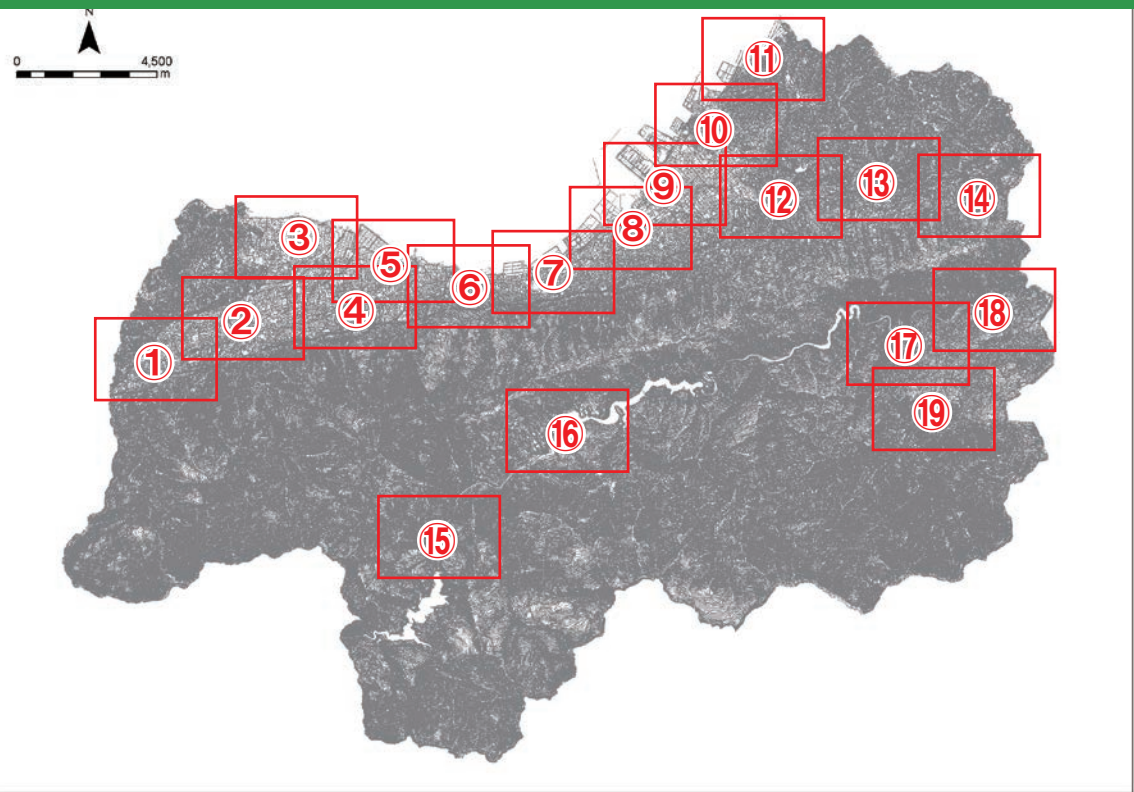


四国中央市防災マップ（拡大版）のみかた

拡大範囲



四国中央市防災マップ（拡大版）を活用するためのポイントを示します。地図の見方を覚えて、いざという時にはすばやく安全に逃げられるように準備しておきましょう。

point ①

自分の家はどこ？

point ②

どこへ逃げる？

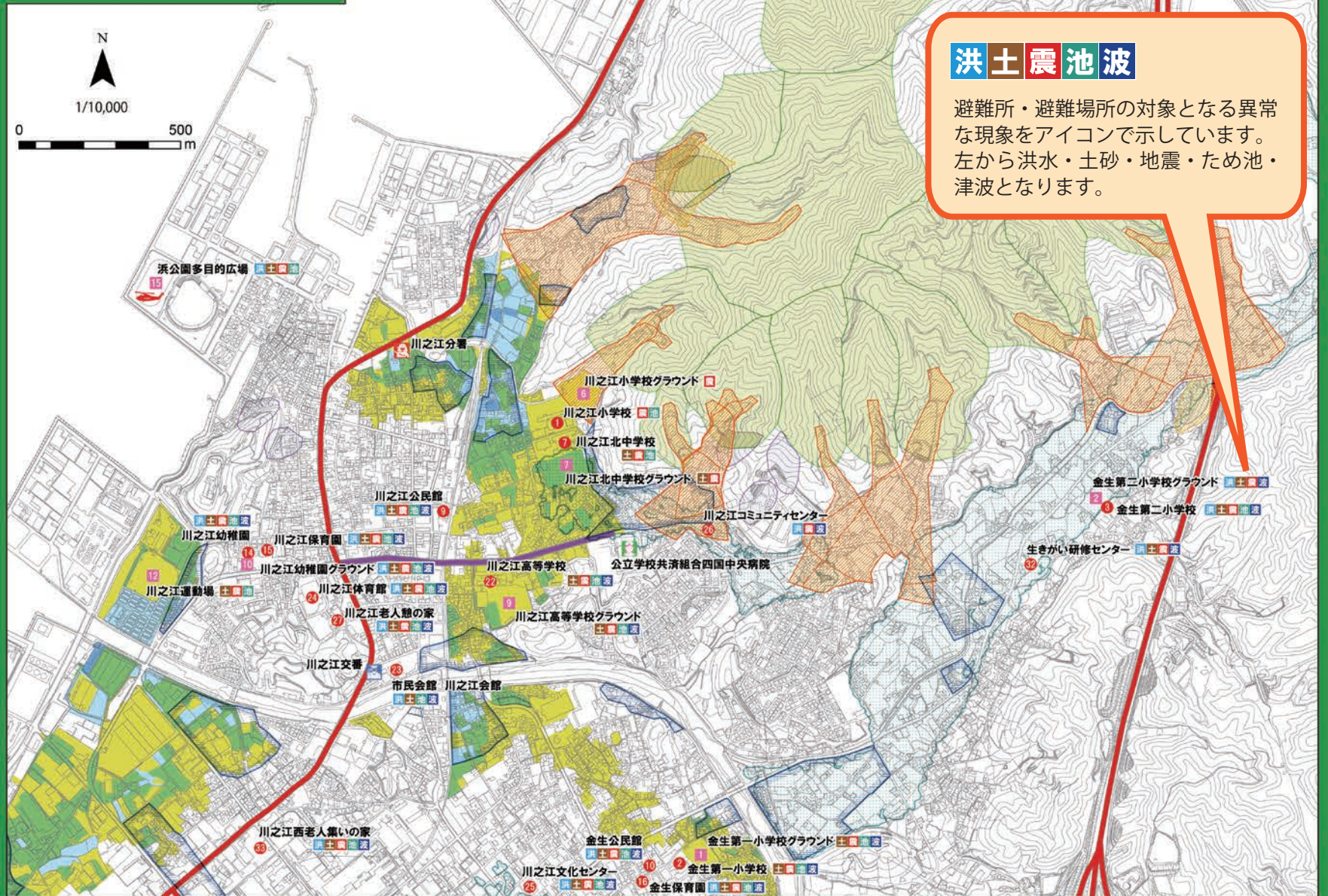
point ③

どのような危険がある？

point ④

どこを逃げる？

四国中央市防災マップ拡大版⑩



洪水震池波
避難所・避難場所の対象となる異常な現象をアイコンで示しています。左から洪水・土砂・地震・ため池・津波となります。

災害危険区域等

- 土石流危険渓流
 - 土石流危険区域
 - 急傾斜地崩壊危険箇所
 - 地すべり危険箇所
 - 地すべり危険箇所(農地)
 - 地すべり危険箇所(治山)
 - 土砂災害警戒区域(土石流)
 - 土砂災害警戒区域(急傾斜地)
 - ため池浸水想定区域
 - 浸水実績(H16)
- 洪水浸水想定区域**
- 2m ~ 5m
 - 1m ~ 2m
 - 0.5m ~ 1m
 - 0.5m未満

緊急輸送道路

- 一次緊急輸送道路(国・高速)
- 一次緊急輸送道路(県)
- 二次緊急輸送道路(県)

防災機関・施設等

- 指定避難所
- 指定緊急避難場所
- 医療機関
- 消防本部・消防署・分署
- 警察署・交番・駐在所
- 市役所関係、県関係機関
- ヘリポート

この防災マップは、次の災害危険箇所等の情報を基に、総合的にまとめられたものです。そのため、詳細については各ハザードマップ等をご参照ください。

<洪水浸水想定>

・洪水ハザードマップ(金生川、関川)

<ため池浸水想定>

・ため池ハザードマップ
(土居池、飼谷池、早苗上池、田尾池、かがつ池、恵之久保池、中谷池、下池や谷池)

<土砂災害危険区域関連>

・土砂災害ハザードマップ
・愛媛県土砂災害警戒区域
・土砂災害危険箇所
(土石流危険渓流、土石流危険区域、急傾斜地崩壊危険箇所、地すべり危険箇所)
・山地災害危険箇所(地すべり危険箇所(治山)) 他
《愛媛県山地災害危険情報 <http://www.pref.ehime.jp/h35900/chisan/webgis/>》

※土砂災害危険箇所は、『国土数値情報(土砂災害危険箇所データ、愛媛県提供資料)国土交通省』より作成しています。このデータは1/25,000程度の精度のものであり、誤差を含んでいます