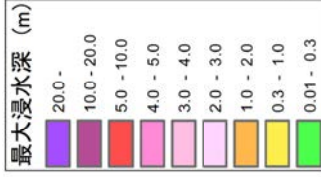
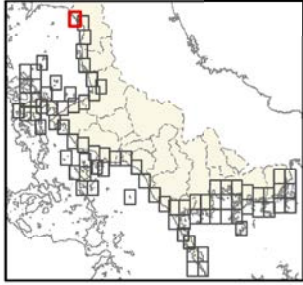
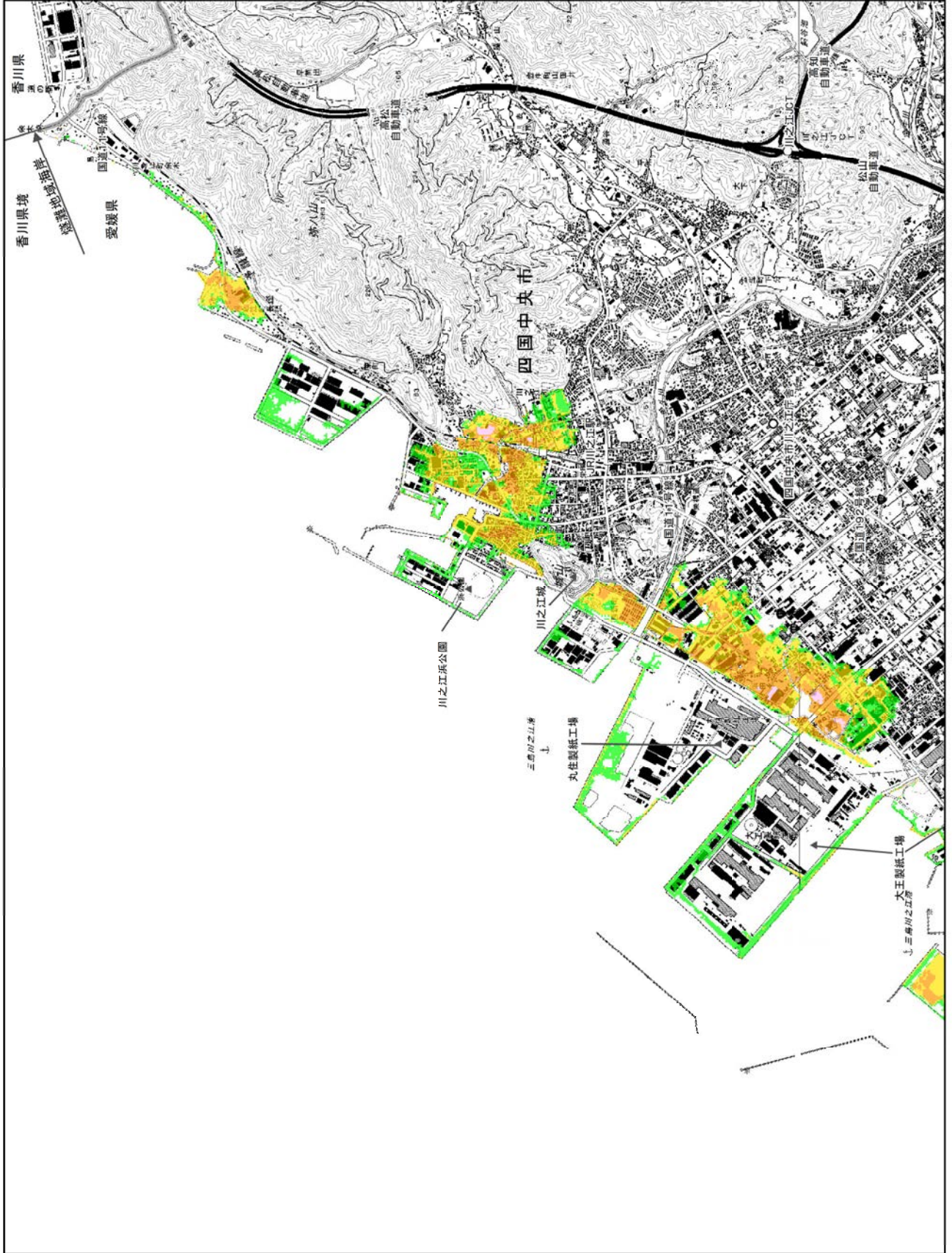


愛媛県津波浸水想定

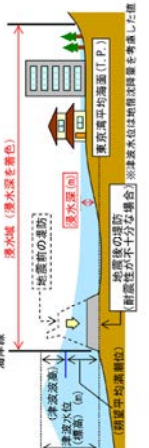
地域海岸：燧灘

<四国中央市(4)>

図面番号：59 / 84



【留意事項】
 ○「津波浸水想定」は、津波浸水想定1項に基づいて設定するもので、津波防災地域づくりに実施するための基礎となるものである。
 ○「津波浸水想定」は、最大クラスの津波が主要条件下において発生した場合に想定される浸水の区域(浸水域)と水深(浸水深)を表現したものである。
 ○「津波浸水想定」は、現在の科学的知見を基に、過去に津波や今後発生が想定される津波から設定したものであり、これより大きな津波が発生する可能性がないこととはありません。
 ○浸水域や浸水深は、局所的な地盤の凹凸や建造物の変状等に関する計算条件との差により、浸水域や浸水深が異なる場合があります。
 ○「津波浸水想定」の浸水域や浸水深は、避難を中心とした津波防災対策を進めるための範囲を決定するものではないことにご注意下さい。
 ○浸水域や浸水深は、津波の第一波ではなく、第二波以降に最大となる場所もあります。
 ○湖沼内の水位変化を明示していませんが、津波の遡上等によります。
 ○今後、数値の精査や表記の改善等により、修正の可能性ががあります。



この地図は、国土地理院長の承認を得て、同院発行の電子地形図25000を複製したものである。(承認番号 平25情報 第129号)
 【注】無人島については浸水深の着色をおこなっておりませんが、津波が来ないということではありません。(承認番号 第129号)