

金生川洪水ハザードマップ



四国中央市

すぐに持ち出せる場所に保管してください。

このマップに関するお問い合わせ先 四国中央市消防本部安全・危機管理課 TEL:28-6934

避難時の心得

避難時の心得

市役所からの避難勧告や避難指示(緊急)があった場合には、ハザードマップに掲載してある避難場所へ避難しましょう。なお、指示された避難所への避難が困難な場合、または、雨の降り方や浸水状況により身に危険を感じた場合には、近くの堅牢な建物を避けて、建物に自主的に避難しましょう。

お年寄りなどの避難にご協力

お年寄りや子供、病気の人は、早めの避難が必要です。近所のお年寄りや子供、病気のひとなどの避難に協力しましょう。



マニュアルにご注意

大雨により、マニュアルの蓋が外れることがあります。危険ですから近寄らないでください。

車での避難は控えて

自動車での避難は緊急車両の通行の妨げになりますので、特別の場合を除きやめましょう。

正確な情報収集を

ラジオ・テレビからの水防情報、気象情報には十分注意しましょう。

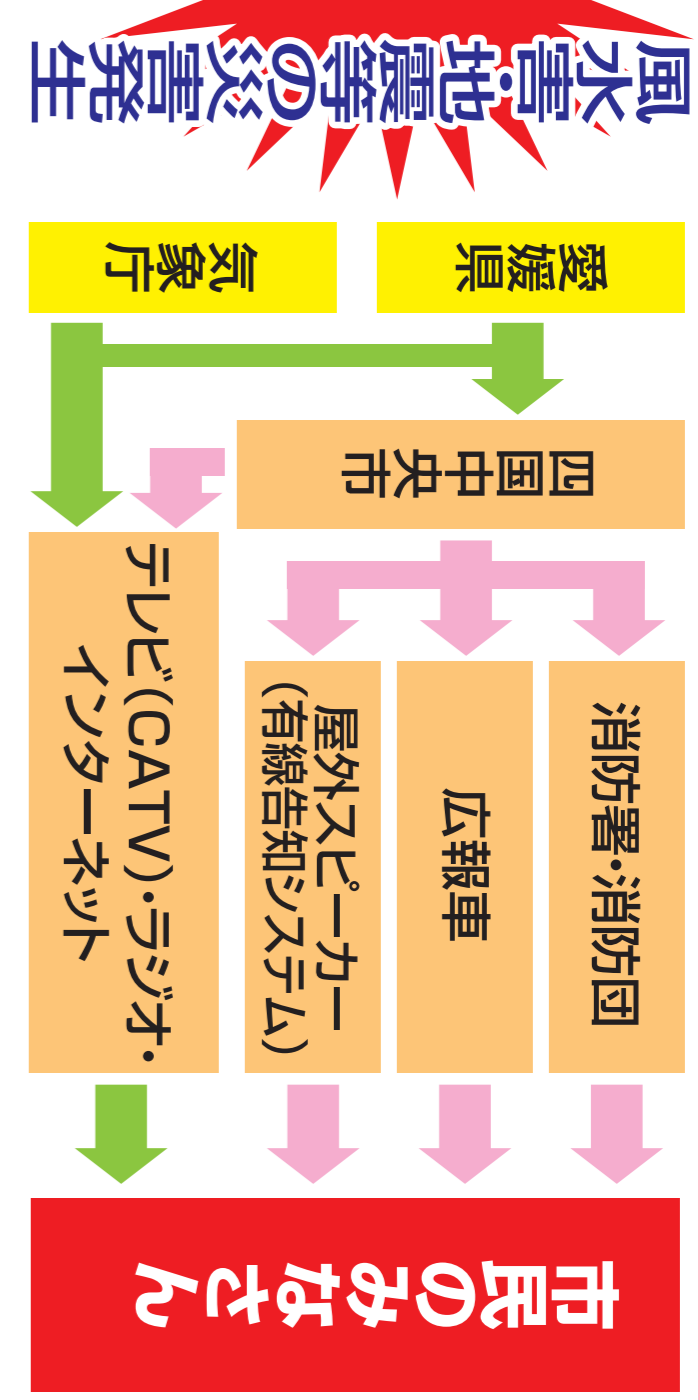


地下施設への浸水にも注意

豪雨時の地下室利用は危険です。また、半地下車庫の浸水被害も増えています。日頃から排水設備(ポンプ)の点検や、土のう、止水板を準備しておきましょう。

情報伝達

避難情報の伝達方法



市から発令される避難情報



気象情報・河川情報

水位観測所での判断基準

水位観測河川 川の水位がこれに到達したときは、水防管理者(四国中央市長)愛媛県が避難等の参考となる避難判断水位を定め、洪水により河川に通知し、報道機関を通じて住民に周知する。

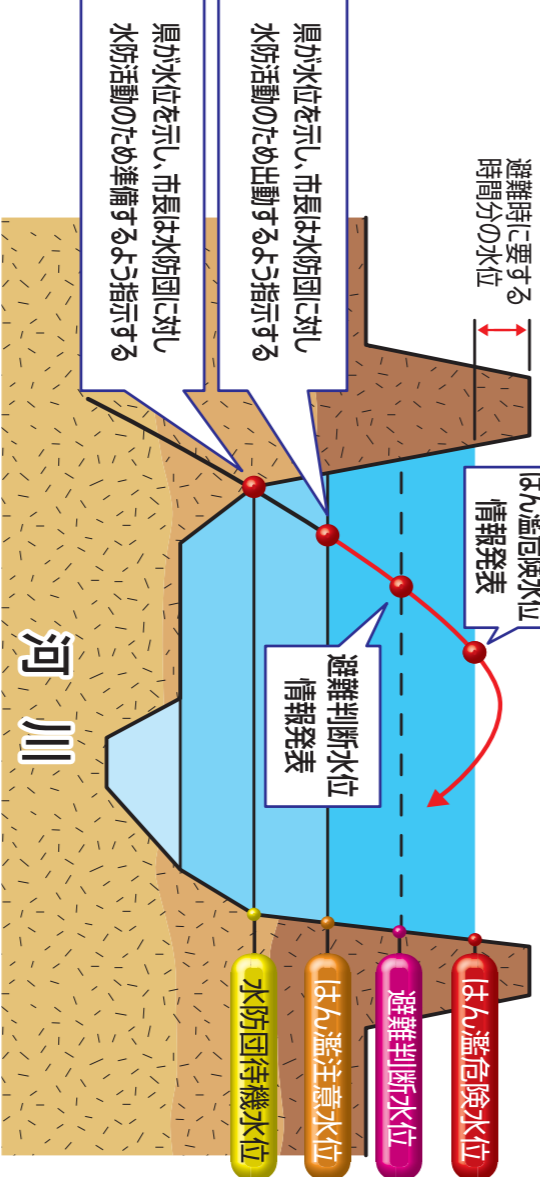
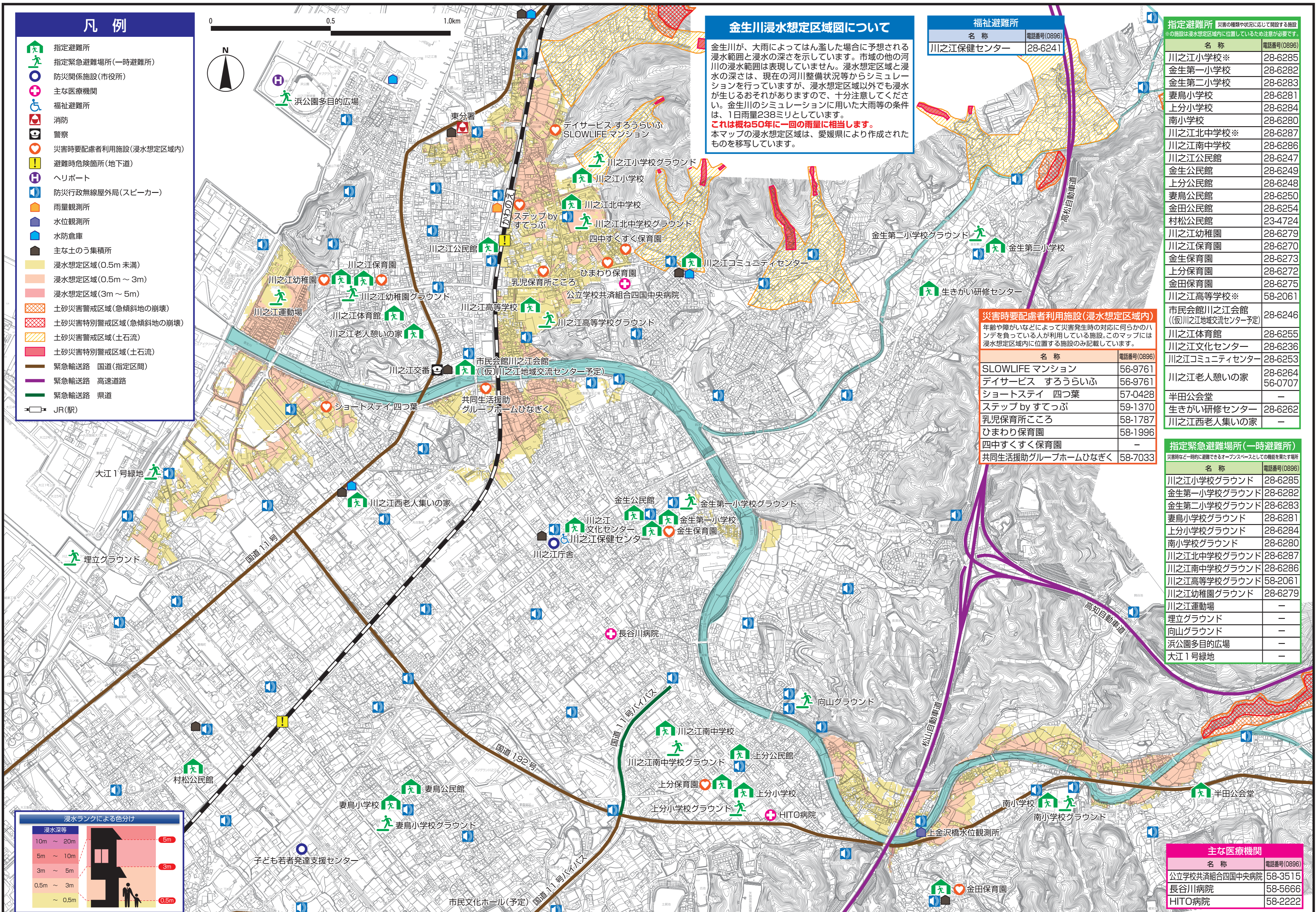


Table with 4 columns: River Name, Water Level, Location, and Risk Level. Lists rivers like 金生川 and 天玉橋 with their respective water levels and risk categories.

情報の入手先

Table listing various information sources such as disaster prevention centers, weather agencies, and local government websites.



指定避難所 (指定避難所) Table listing designated evacuation sites with names and phone numbers.

災害時要配慮者利用施設(浸水想定区域内) Table listing facilities for people with special needs in flood-prone areas.

指定緊急避難場所(一時避難所) Table listing designated emergency evacuation sites for temporary use.

主な医療機関 Table listing major medical facilities in the area.

金生川浸水想定区域図について 金生川が、大雨によっては氾濫した場合に予想される浸水範囲と浸水の深さを示しています。...

凡例 (Legend) Table defining symbols for evacuation sites, flood zones, and other map features.