



関川洪水

ハザードマップ

● 1日雨量724.4ミリ
● 概ね1000年に1回の雨量に相当



関川浸水想定区域図について

関川が、大雨によっては氾濫した場合に予想される浸水範囲と浸水の深さを示しています。市域の他の河川の浸水範囲は表現していません。浸水想定区域と浸水の深さは、現在の河川整備状況等からシミュレーションを行っていますが、浸水想定区域以外でも浸水が生じるおそれがありますので、十分注意してください。関川のシミュレーションに用いた大雨等の条件は、1日雨量724.4ミリとしています。
これは概ね1000年に一回の雨量に相当します。
本マップの浸水想定区域は、愛媛県により作成されたものを移写しています。

凡例

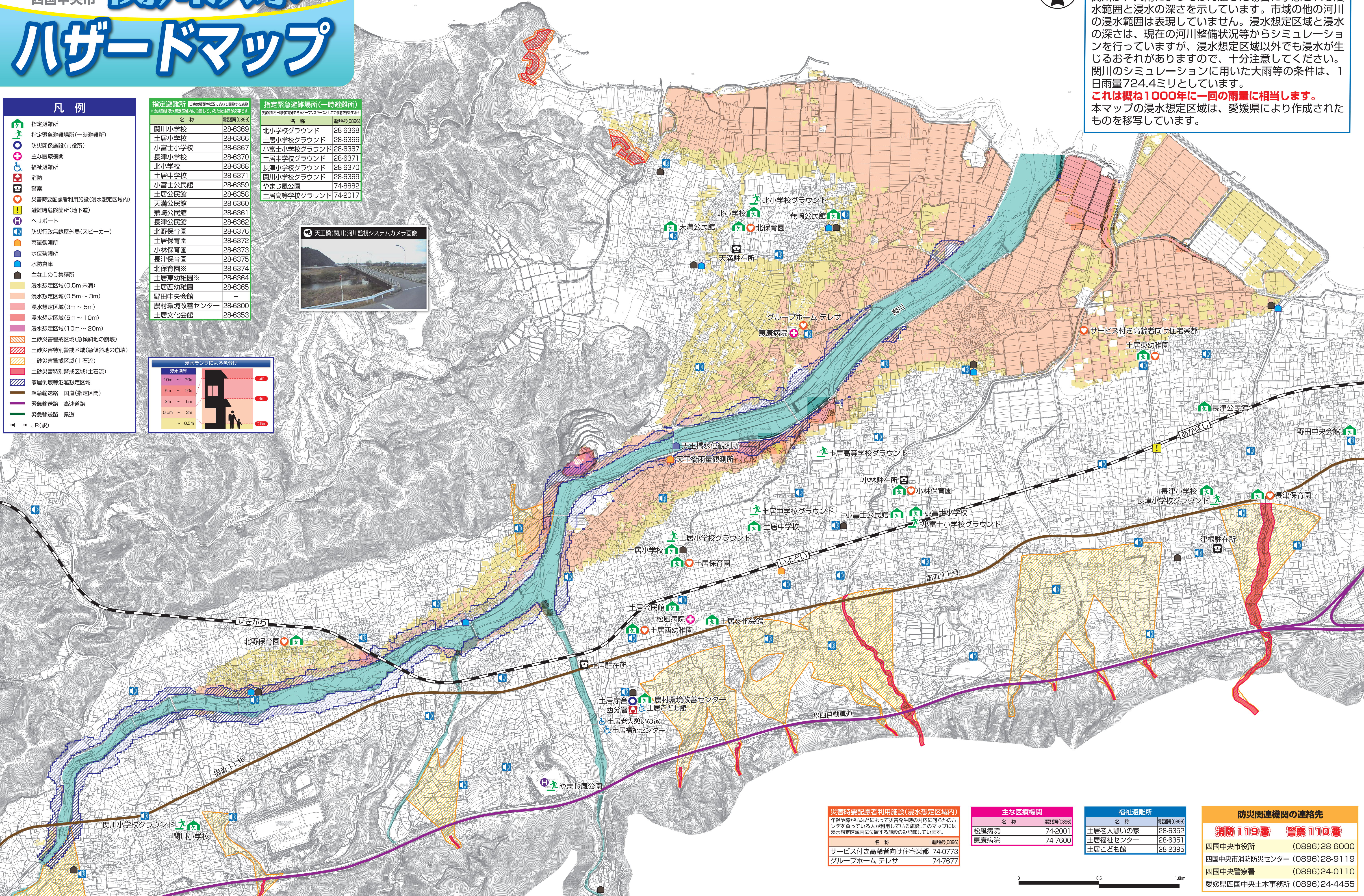
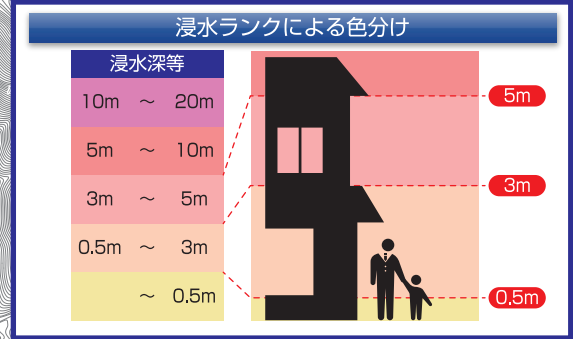
- 指定避難所
- 指定緊急避難場所(一時避難所)
- 防災関係施設(市役所)
- 主な医療機関
- 福祉避難所
- 消防
- 警察
- 災害時要配慮者利用施設(浸水想定区域内)
- 避難時危険箇所(地下道)
- ヘリポート
- 防災行政無線屋外局(スピーカー)
- 雨量観測所
- 水位観測所
- 水防倉庫
- 主な土のう集積所
- 浸水想定区域(0.5m未満)
- 浸水想定区域(0.5m～3m)
- 浸水想定区域(3m～5m)
- 浸水想定区域(5m～10m)
- 浸水想定区域(10m～20m)
- 土砂災害警戒区域(急傾斜地の崩壊)
- 土砂災害特別警戒区域(急傾斜地の崩壊)
- 土砂災害警戒区域(土石流)
- 土砂災害特別警戒区域(土石流)
- 家屋倒壊等氾濫想定区域
- 緊急輸送路 国道(指定区間)
- 緊急輸送路 高速道路
- 緊急輸送路 県道
- JR(駅)

指定避難所

名称	電話番号(0896)
関川小学校	28-6369
土居小学校	28-6366
小富士小学校	28-6367
長津小学校	28-6370
北小学校	28-6368
土居中学校	28-6371
小富士公民館	28-6359
土居公民館	28-6358
天満公民館	28-6360
無崎公民館	28-6361
長津公民館	28-6362
北野保育園	28-6376
土居保育園	28-6372
小林保育園	28-6373
長津保育園	28-6375
北保育園	28-6374
土居東幼稚園	28-6364
土居西幼稚園	28-6365
野田中央会館	-
農村環境改善センター	28-6300
土居文化会館	28-6353

指定緊急避難場所(一時避難所)

名称	電話番号(0896)
北小学校グラウンド	28-6368
土居小学校グラウンド	28-6366
小富士小学校グラウンド	28-6367
土居中学校グラウンド	28-6371
長津小学校グラウンド	28-6370
関川小学校グラウンド	28-6369
やまじ風公園	74-8882
土居高等学校グラウンド	74-2017



災害時要配慮者利用施設(浸水想定区域内)

年齢や障がいなどによって災害発生時の対応に何らかのハンデを有している人が利用している施設。このマップには浸水想定区域内に位置する施設のみ記載しています。

名称	電話番号(0896)
サービス付き高齢者向け住宅楽都	74-0773
グループホーム テレサ	74-7677

主な医療機関

名称	電話番号(0896)
松風病院	74-2001
恵康病院	74-7600

福祉避難所

名称	電話番号(0896)
土居老人憩いの家	28-6352
土居福祉センター	28-6351
土居子ども館	28-2395

防災関連機関の連絡先

消防119番 警察110番

四国中央市役所	(0896)28-6000
四国中央市消防防災センター	(0896)28-9119
四国中央警察署	(0896)24-0110
愛媛県四国中央土木事務所	(0896)24-4455

