

四国中央市津波ハザードマップ



ゆれたら避難 より高く安全なところへ

西版

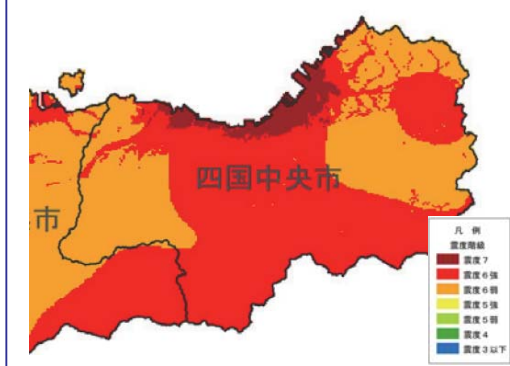
津波浸水想定は、最大クラスの津波が悪条件下において発生した場合に想定される浸水の区域(浸水域)と水深(浸水深)を表したもので、愛媛県津波浸水想定(平成25年3月)に基づき作成しています。ただし、最大クラスの津波は、現在の科学的知見を基に、過去に実際に発生した津波や今後発生が想定される津波から設定したものであり、これよりも大きな津波が発生する可能性がないというものではありません。

※避難所番号は防災マップと統一しています。ただし、津波ハザードマップに記載のない一部の避難所は一部変更されています。

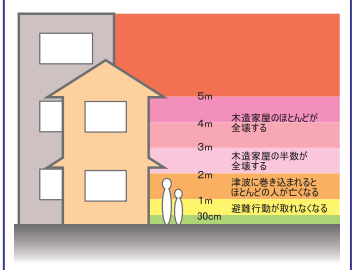
指定避難所	対象とする異常な現象			
	洪水	土砂	地震	津波
1 川之江小学校	×	×	○	×
2 金生第一小学校	×	○	○	○
3 金生第二小学校	○	○	○	○
4 妻鳥小学校	○	○	○	○
5 上分小学校	○	○	○	○
6 南小学校	○	○	○	○
7 川之江北中学校	×	○	○	×
8 川之江南中学校	○	○	○	×
9 川之江公民館	○	○	○	○
10 金生公民館	○	○	○	○
11 上分公民館	○	○	○	○
12 妻鳥公民館	○	○	○	○
13 金田公民館	○	○	○	○
14 川之江幼稚園	○	○	○	○
15 川之江保育園	○	○	○	○
16 金生保育園	○	○	○	○
17 上分保育園	○	○	×	○
18 金田保育園	○	○	○	○
19 川之江高等学校	×	○	○	○
20 市民会館 川之江会館	○	×	○	○
21 川之江体育館	○	○	○	○
22 川之江文化センター	○	○	○	○
23 川之江コミュニティセンター	○	×	○	×
24 川之江老人憩の家	○	○	○	○
25 切山集会所	○	○	○	○
26 半田公会堂	○	×	○	○
27 栄生公会堂	○	×	○	○
28 下川集会所	○	○	○	○
29 生きが研修センター	○	○	×	○
30 川之江老人憩の家	○	○	○	○
31 松柏小学校	○	○	○	○
32 三島小学校	○	○	○	○
33 中曾根小学校	○	○	○	○
34 中之江小学校	○	○	○	○
35 妻鳥小学校	○	○	○	○
36 三島東中学校	○	○	○	○
37 三島西中学校	○	○	○	○
38 三島南中学校	○	○	○	○
39 三島高等学校	○	△	○	○
40 松柏公民館	○	○	○	○
41 村松公民館	○	○	○	○
42 三島公民館	○	○	○	○
43 中曾根公民館	○	○	○	○
44 中之江公民館	○	○	○	○
45 妻鳥公民館	○	×	○	○
46 豊岡公民館	○	○	○	○
47 伊予三島運動公園	○	○	○	○
48 関川小学校	○	○	○	○
49 土居小学校	○	○	○	○
50 長津小学校	○	○	○	○
51 北小学校	○	○	○	○
52 土居中学校	○	○	×	○
53 小富士公民館	○	○	○	○
54 天満公民館	○	○	×	○
55 藤崎公民館	○	○	○	○
56 土居公民館	○	○	○	○
57 北野保育園	○	○	○	○
58 土居保育園	○	○	×	○
59 小林保育園	○	○	○	○
60 土居保育園	○	○	○	○
61 土居東幼稚園	○	○	×	○
62 土居西幼稚園	○	○	○	○
63 野田中央会館	○	○	○	○
64 農村環境改善センター	○	○	○	○
65 土居文化会館	○	○	○	○

利用できる避難所は異常な現象に応じて異なります。あらかじめ、異常な現象毎に避難所を設定しておきましょう。
 ※1 敷地一部土石流 ※2 周辺の津波浸水のため孤立
 <判定基準>
 (地震) ○: 耐震化済み 対震化予定, ×: 未耐震 (その他現象) ○: 危険区域外, ×: 危険区域内

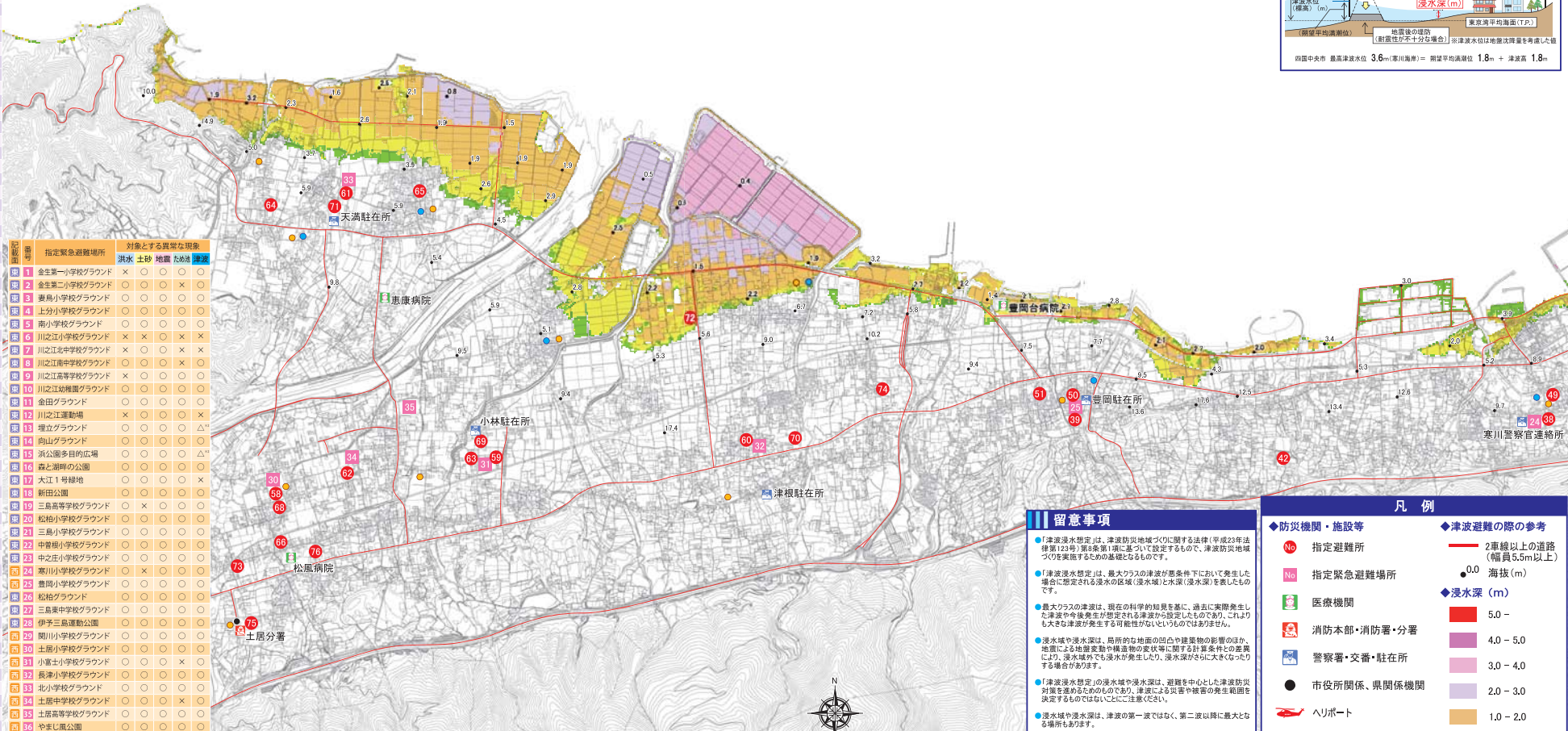
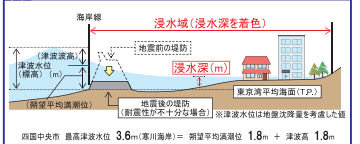
南海トラフ巨大地震の震度分布(5ケースの重ね合わせ)



津波浸水深の目安



浸水域と浸水深とは



留意事項

- 「津波浸水想定」は、津波防災地域づくりに関する法律(平成23年法律第123号)第6条第1項に基づいて設定するもので、津波防災地域づくりを実施するための基礎となるです。
- 「津波浸水想定」は、最大クラスの津波が悪条件下において発生した場合に想定される浸水の区域(浸水域)と水深(浸水深)を表したものです。
- 最大クラスの津波は、現在の科学的知見を基に、過去に実際に発生した津波や今後発生が想定される津波から設定したものであり、これよりも大きな津波が発生する可能性がないというものではありません。
- 浸水域や浸水深は、局所的な地盤の凹凸や建築物の影響のほか、地盤による地震変動や構造物の変位等に関する計算条件との差異により、浸水範囲等に浸水が発生しない、浸水深度に大きく異なる場合があります。
- 「津波浸水想定」では、津波による河川内や湖沼内の水位変化を反映していませんが、津波の遡上により、実際には水位が高くなる場合があります。
- 浸水域や浸水深は、津波の第一波ではなく、第二波以降に最大となる場所があります。
- 「津波浸水想定」では、津波による河川内や湖沼内の水位変化を反映していませんが、津波の遡上により、実際には水位が高くなる場合があります。
- 今後、数値の精度や表記の変更等により、修正の可能性がります。

凡例

- ◆防災機関・施設等
 - No 指定避難所
 - No 指定緊急避難場所
 - 医療機関
 - 消防本部・消防署・分署
 - 警察署・交番・駐在所
 - 市役所関係、県関係機関
 - ハザード
- ◆津波避難の際の参考
 - 2車線以上の道路(幅員5.5m以上)
 - 0.0 海拔(m)
 - ◆ 浸水深(m)
 - 5.0 -
 - 4.0 - 5.0
 - 3.0 - 4.0
 - 2.0 - 3.0
 - 1.0 - 2.0
 - 0.3 - 1.0
 - 0.01 - 0.3

