

四国中央市集会所等マネジメント計画

平成 31 年 1 月

四国中央市 政策部 地域振興課

目次

目次	2
1. <u>はじめに</u>	3
2. <u>現 状</u>	4
3. <u>認可地縁団体</u>	6
4. <u>補助制度</u>	7
5. <u>耐震化</u>	8
6. <u>課 題</u>	9
7. <u>適正規模・適正配置の実現に向けた方針</u>	10
8. <u>地域振興課が所管する集会所等</u>	11

1. はじめに

現在、当市では一般的に大規模改修が必要とされる築30年以上（昭和63年以前）を経過している集会所等が全体の6割（164件）を超えており、旧耐震基準のもの（昭和56年以前の建物）は4割（76件）を超えている状況にあります。

国からは、地方公共団体の厳しい財政状況が続く中、今後、人口減少等により公共施設等の利用需要の変化が予想されることを踏まえ、公共施設等の総合的かつ計画的な管理を推進するため、「公共施設等総合管理計画」の策定に取り組むことが求められ、本市においては既に同計画を策定しているところです。

当該計画を推進するためには、行政サービスの実態を開示し、市民目線で捉えた課題も加味し、総合的・横断的に有効活用等の改善の方向性を検討していくことが不可欠になります。

市の一部の集会施設は、老朽化が顕著で建替えや大規模改修が急務となっています。しかし、現下の厳しい財政状況の中では、計画的に財源を確保し、他の施策への影響を考慮しながら進める必要があります。つまり、今後の行政サービスのあり方や公共施設についての全体方針を策定することで、限られた予算を適正に配分し、優先度に応じて計画的・効果的に施策を進めていかなければなりません。

集会施設の多くは、合併前の旧市町でそれぞれのまちづくりの観点から整備されたものですが、現状としては、社会情勢や市民ニーズの変化、合併による状況の変化等により当初の設置目的と利用実態が整合しなくなっているものや近隣に同様の機能を持つ類似施設が複数存在することとなったもの、人口減少に伴い集落に住民が不在となり設置し続ける必要性が薄れてきているもの、跡地の利用方法が決まらないことからそのまま放置されている状況にあるものなどが増加してきました。

また、公共施設等に係る問題は、国、都道府県、市区町村を含めた全国的な課題であり、その取り組みの差が行財政運営に影響し、その後の自治体間の差となって現れると考えら

れます。

この30年間の取り組みが、本市の将来を大きく左右することになりますので、聖域を設けることなく、全ての集会所等を対象に取り組んでいきます。

2. 現 状

現在、当市における集会所は、地域振興課が所管するものが263戸、建築住宅課12戸、生涯学習課15戸、農業振興課1戸、廃止集会所2戸、合計293戸の集会所がありますが、本計画においては、**地域振興課が所管する集会所を対象といたします。**

(1) 集会所の建物

集会所の建物の所有については、集会所建設に係る県補助制度の規定により昭和57年度までに建設されたものは、事業主体が自治会等となる必要があったため自治会等の資産として取り扱う必要があり、集会所の所有は自治会等と考えられます。しかしながら、自治会等が事業主体となって集会所の整備を行っても、当時は自治会等の名義で登記することが認められていなかったことなどから、ほとんどの集会所は未登記で、市の行政財産として整理されているのが実情です。

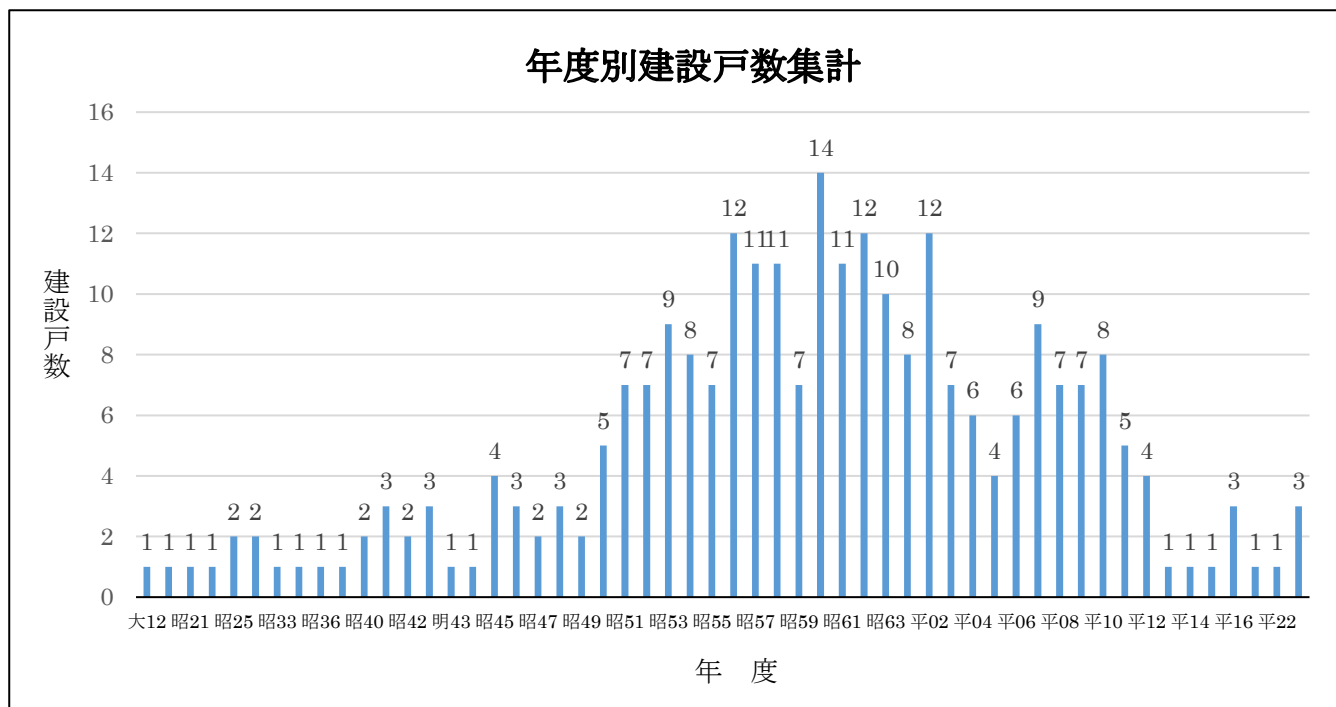
昭和58年度以降に建設された集会所は、県補助制度の変更に伴い市が事業主体となることが求められたため、集会所と集会所用地については市有財産とし取り扱うことが多くなり、維持管理について貸与契約により自治会等に委任している状況です。

このように集会所については、便宜上、大半の集会所の所有者は市となっていますが、そもそも集会所は自治会等の意向により建設され、建設後も自治会等で管理されていることなどから、実際の所有者は自治会等であると考えています。

しかしながら、新宮地域については、旧新宮村における補助割合が高く、建設費のほとんどが補助金等であったことから、地域住民は四国中央市（旧新宮村）の所有であるとの認識が強くあります。

(2) 集会所の用地

集会所用地については、公共施設の跡地利用もありますが、基本的には自治会等で用地を準備する必要があります。そのため、昭和 57 年度までに建設されたものは、県補助制度において自治会等が実施主体である必要があったため、自治会等で用地の確保を行った上で、自治会等の役員による共有名義の登記が多くあり、昭和 58 年度以降については市が実施主体となる必要があったことから、市が自治会等から寄付を受け、市が登記を行っているものが増えています。自治会等役員の共有名義にした場合、登記名義人の変更や相続等で問題が生じていましたが、現在は「認可地縁団体制度」が導入され、自治会等でも市町村の認可を受けて法人格を取得し登記名義人になることができるようになりました。



※地域振興課が所管する集会所 263 戸の内、4 戸が未利用集会所

3. 認可地縁団体

先にも述べたように、以前は自治会等には法人格が認められておらず、土地や建物などの不動産を所有していても自治会等での登記ができませんでした。そのため実質的には自治会等の所有であっても、役員等の個人名義で登記せざるを得ず、名義人の死亡や転居により自治会等の会員でなくなったとき、名義変更や相続などで問題が生じる場合があります。

そこで、平成3年に地方自治法が改正され、一定の要件に該当するものについては「法人格」を取得できるようになり、認可地縁団体の名義（＝自治会等の名義）での不動産登記ができるようになりました。市内では、平成30年11月現在で33地区において認可地縁団体が設立されており、これまで自治会等が管理してきた共有名義の不動産について、自治会等の名義で登記を行っています。

また、認可地縁団体名義に変更しようとした不動産が、既に亡くなった方の共有名義になっている場合、相続の確定に多大な労力を要したり、相続人が不明のため名義変更を断念せざるを得ないことがありました。こうした問題を解決するために、平成27年4月1日に施行された地方自治法の一部改正により、認可地縁団体が一定期間所有（占有）していた不動産であって、登記名義人やその相続人の全てまたは一部の所在が知れない場合、一定の手続きを経ることで認可地縁団体へ所有権の移転の登記ができるようにする特例制度が設けられています。

地方自治法 抜粋 <認可地縁団体関係>

第260条の2 町又は字の区域その他市町村内の一定の区域に住所を有する者の地縁に基づいて形成された団体（以下本条において「地縁による団体」という。）は、地域的な共同活動のための不動産又は不動産に関する権利等を保有するため市町村長の認可を受けたときは、その規約に定める目的の範囲内において、権利を有し、義務を負う。

2 前項の認可は、地縁による団体のうち次に掲げる要件に該当するものについて、その団体の代表者が総務省令で定めるところにより行う申請に基づいて行う。

- 一 その区域の住民相互の連絡、環境の整備、集会施設の維持管理等良好な地域社会の維持及び形成に資する地域的な共同活動を行うことを目的とし、現にその活動を行っていることと認められること。
- 二 その区域が、住民にとって客観的に明らかなものとして定められていること。
- 三 その区域に住住所を有するすべての個人は、構成員となることができるものとし、その相当数の者が現に構成員となっていること。

4. 補助制度

集会所の整備については、平成 19 年度までは愛媛県による地域環境整備事業補助金により補助が行われていましたが、平成 20 年度からは県補助制度が廃止されたため、現在は四国中央市集会所等整備要綱に基づき市単独事業の補助金を活用し、自治会等の自主財源と合わせて整備を行う必要があります。しかしながら集会所は、全市的にほぼ整備が完了したことや社会情勢の変化などから、新築の実績は平成 22 年度に原中集会所（財源は国の経済対策を活用）を建設して以来、実績はない状況です。現在、四国中央市集会所等整備要綱に基づく事業は、施設の老朽化などに伴う改修等が大部分を占めている状況です。

なお、一般財団法人自治総合センターが実施するコミュニティセンター整備事業を活用することも可能ですが、申請者が認可地縁団体となって建物を登記する必要があることや申請を行っても必ず採択されるものではないことなどから、四国中央市となって以降は活用した実績はありません。

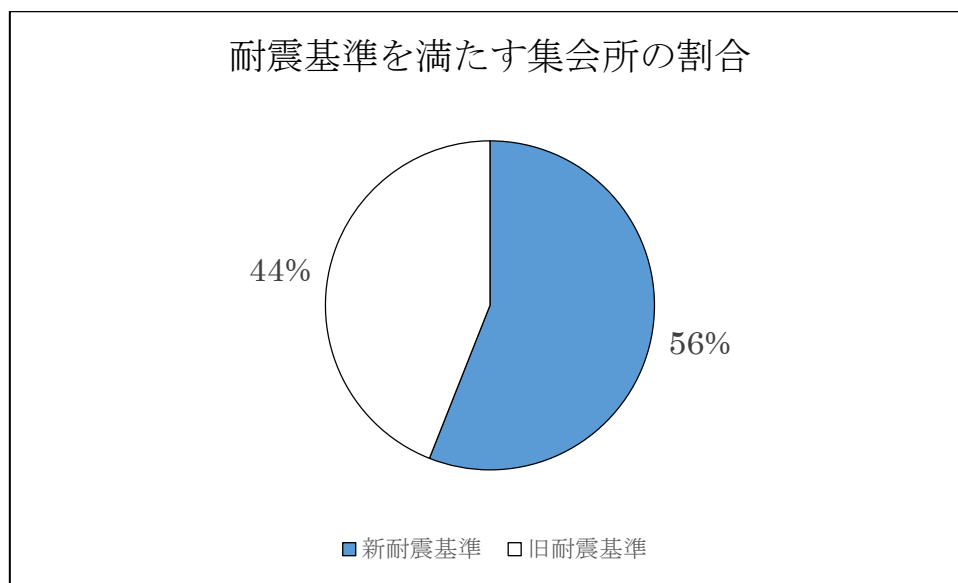
集会所改修事業

事業の概要	集会所等の改修を必要とする自治会等に対し、その要する経費の一部を市が予算の範囲内で負担することにより、地域住民の生活福祉の維持向上を図ることを目的として実施する事業です。
補助率	総事業費の 1/2 以内又は市の認定工事費の 1/2 以内 (嶺南地区及び新宮地区は 7.5/10)
負担限度額	1,200 千円（ただし、事業費の 10 万円以上が補助対象）
実施主体	自治会等 集会所は建設時に県補助金を利用し建設されたことから、便宜上市の行政財産とされていますが、施設管理者は自治会等であり、改修実施の判断や改修費用の半分もしくは補助限度額を超える改修費についても自治会が負担して実施されています。

5. 耐震化

集会所の耐震化状況としては、昭和56年の建築基準法の改正以前の旧耐震基準による建築物が44%（76件）、新耐震基準（昭和57年以降）による建築物が56%（96件）となっています。市では、四国中央市耐震化改修促進計画に基づき、多数の市民が利用する公共施設の耐震化を重点的に進めています。集会所の改修には自治会等の負担が必要となることなどから、市内で集会所の耐震工事を実施した実績はありません。

しかしながら、災害時の避難所に指定されている集会所が17戸あり、地域コミュニティの拠点としての役割だけでなく、災害時の避難拠点としても重要な役割を担っていますが、施設の老朽化や改修に係る財源確保、さらには避難所としての機能を考えたとき、集会所を避難所とすることについて、今後、検討が必要な状況です。



6. 課題

（1）維持管理が困難な集会所

当市においても人口の減少が始まり、山間部などでは集会所を維持できず、集会所が全く利用されていない状況が発生している状況です。また、平成20年度以降に解体を行った

自治会等が3カ所あるなど、今後、自治会の住人が減少することで集会所の維持管理が難しくなり、集会所の解体を希望する自治会が増えることが予想されます。主には山間部を中心としたものではありませんが、都市部でも10年後には「集会所を維持できないかもしれない」との相談が寄せられているケースもあります。

(2) 老朽化する集会所

市全体では築30年以上の施設が64%を占めており、老朽化が進行し今後10年間でさらに約25%、合計で89%の施設が築30年を迎えることから、老朽化の進行による修繕費用の増大が見込まれています。また、少子高齢化による地域の担い手の減少から、維持管理が困難な施設もあり、今後、集会施設の撤去費用を含む維持管理に関する支援の在り方について、自治会等が独自で設置した集会所を含め検討する必要があります。

(3) 集会所利用者の減少

地域を取り巻く生活環境は大きく変化しています。少子高齢社会の進展により、平成42年には生産年齢人口は総人口の約58%にまで減少すると見込まれています。また、家族形態の変容、価値観やライフスタイルの多様化などにより、地域社会の人間関係の在り方も大きく変容しています。とくに冠婚葬祭等で利用できる専門的な施設が立地したことにより、冠婚葬祭を目的とするに集会所利用は極めて少なく、集会所の利用率は低下していると考えられます。全体的に利用率の低い集会所が増加しています。

行政需要や市民ニーズ等を把握し、社会環境の変化に応じた公共施設の更新に向けた優先順位付けを行うために、選択と集中に基づく、改修・整備・再配置等を実施するための実行計画を検討する必要があります。

7. 適正規模・適正配置の実現に向けた方針

(1) 共同利用の促進及び廃止

社会経済情勢の変化に伴い、設置の意義が薄れている施設や利用率の低い施設は廃止するとともに集会機能を持つ周辺施設等の共同利用により、利用者へのサービス低下を出来る限り抑えるようにします。

(2) 認可地縁団体を実施主体とする建設への移行

今後は、原則として地方自治法に定められた要件を満たす認可地縁団体が事業実施主体として集会所等を建設し、地域のコミュニティ施設として末永く管理していけるよう、集会所新築時における事業実施主体を認可地縁団体に移行します。

(3) 無償譲渡

大半の集会所等は所有者が市となっていますが、集会所は自治会等の意向により建設され、建設後も自治会等で管理されています。以前は、自治会等で集会所を登記することができなかったので、便宜上、寄附等により市の名義になっています。今後は実際の所有者である自治会等に対し、条件を十分に説明して理解を得た施設から、認可地縁団体の設立を促し無償譲渡を推進します。

(4) 解体補助

利用頻度が少なく自治会費で集会所等の維持管理が難しいことから、既存施設を解体する自治会等にその解体にかかる費用を市が一部負担する制度を創設します。

(5) 生活様式の変化や新たなニーズを踏まえた改修補助

建物の躯体にかかる改修工事のほか、トイレの洋式化やプライバシーへの配慮、バリアフリー化、ユニバーサルデザイン等利用環境の改善につながる改修を優先的に補助します。

8. 地域振興課が所管する集会所等

No	施設名	所在地	構造	建設年度	施設延床(m ²)
1	通町集会所	金生町下分 835 番地 3	RC2F	昭 60	206.68
2	坂ノ口集会所	金生町山田井乙 10 番地 166	鉄骨 1F	平 12	155.42
3	丸山自治会館	金生町下分 2473 番地 48	RC1F	平 10	140.19
4	大下集会所	金生町山田井 315 番地 1	鉄骨 2F	平 08	254.24
5	大下公会堂	金生町山田井 282 番地	木造 1F	昭 43	69
6	通谷集会所	金生町山田井 583 番地 9	RC2F	昭 58	115.29
7	脇之山集会所	金生町山田井 1498 番地	鉄骨 1F	平 15	127.38
8	石ノ口集会所	金生町山田井 1865 番地 3	RC1F	昭 62	83.02
9	川岸集会所	金生町下分 1762 番地 1	木造 1F	昭 25	48.67
10	小山集会所	金生町下分 560 番地 1	RC2F	昭 60	381.69
11	大道集会所	金生町下分 1409 番地	RC2F	昭 58	163.48
12	川原田集会所	金生町下分 2022 番地 3	RC2F	昭 60	170.45
13	早苗出集会所	金生町山田井乙 93 番地の 6	RC1F	昭 59	55
14	切山集会所	金生町山田井乙 261 番地の 4	RC1F	平 02	100.68
15	川関公会堂	金生町下分 297 番地 2	RC2F	昭 57	115.92
16	住吉町自治会館	金生町 895 番地 1	RC2F	昭 53	223.24
17	春日集会所	金生町下分 1997 番地	RC2F	昭 57	157.63
18	平木集会所	金生町山田井 964 番地	RC1F	昭 56	97.54
19	山田井中組集会所	金生町乙 50 番地 15	RC1F	昭 57	69.57
20	古城集会所	金生町乙 139 番地の 8	RC1F	昭 56	75.16
21	三角寺集会所	金田町三角寺 50 番地 4	RC1F	昭 60	59.56
22	涼川集会所	金田町金川 453 番地 10	木造 1F	平 14	99.99
23	池ノ奥集会所	金田町半田丁 75 番地 4	RC1F	昭 63	82.77
24	横川公会堂	金田町半田丙 224 番地 4	RC2F	昭 58	145.41
25	平山集会所	金田町半田丙 71 番地 7	RC1F	昭 56	67.68
26	東金川集会所	金田町金川 747 番地	RC1F	昭 60	109.61
27	正地自治会館	金田町金川 213 番地 2	RC2F	平 08	不明
28	井之上自治会館	金田町金川 123 番地 5	RC1F	昭 54	52.01
29	井之上西集会所	金田町金川 114 番地 5	木造 1F	不明	不明
30	半田公会堂	金田町半田乙 264 番地 3	RC1F	昭 50	73.67
31	西金川公会堂	金田町金川 1531 番地の 1	RC1F	昭 51	63.196
32	中上集会所	妻鳥町 1379 番地 1	RC2F	平 02	189.87
33	中下公会堂	妻鳥町 1527 番地 7	RC1F	昭 53	136.8

No	施設名	所在地	構造	建設年度	施設延床 (㎡)
34	綿市集会所	妻鳥町 949 番地	RC2F	昭 59	246.35
35	平木集会所	妻鳥 307 番地の 1	RC2F	昭 62	245.38
36	新浜会館	妻鳥町 135 番地の 2	RC3F	昭 53	不明
37	松木公会堂	妻鳥町 1046 番地	RC2F	昭 51	140.6
38	妻鳥町上集会所	妻鳥町 2562 番地 3	RC2F	昭 57	203.37
39	川東集会所	妻鳥町 2256 番地	RC1F	昭 52	17.21
40	山口集会所	妻鳥町 1492 番地 2	木造 1F	昭 25	不明
41	金沢集会所	上分町 1281 番地の 3	RC2F	昭 61	223.45
42	上之町自治会館	上分町 737 番地 6	RC2F	平 09	289.64
43	城下南集会所	上分町 844 番地 3	RC2F	平 07	184.44
44	花園集会所	上分町 48 番地の 1	鉄骨 1F	平 11	114.85
45	高木集会所	上分町 482 番地の 2	鉄骨 2F	昭 60	162.74
46	北新自治会館	上分町 345 番地 1	RC1F	平 11	149.59
47	西川原公会堂	上分町 229 番地の 3	木造 1F	昭 46	132
48	七田集会所	川滝町下山 333 番地 7	木造 1F	平 07	69.49
49	椿堂集会所	川滝町下山甲 1899 番地 1	RC1F	平 02	119.71
50	石川自治会館	川滝町下山 2110 番地 5	RC2F	昭 52	99.22
51	原中集会所	川滝町領家 1041 番地 2	RC1F	平 22	94.13
52	葱尾集会所	川滝町下山 816 番地	木造 1F	昭 5	100.69
53	三名集会所	川滝町下山 1533 番地 2	RC1F	昭 62	83.03
54	古下田集会所	川滝町領家 989 番地 1	RC1F	昭 59	59.56
55	長持集会所	柴生町 50 番地の 1	RC1F	昭 61	76.66
56	柴生公会堂	柴生町 461 番地 4	RC1F	昭 51	125.86
57	棒賀集会所	下川町 884 番地 5	RC1F	平 02	111.97
58	南柴生集会所	柴生町 540 番地	木造 1F	平 07	58.94
59	合路自治会館	川滝町領家 842 番地	木造 1F	大 12	35.47
60	中通集会所	川滝町領家 468 番地	RC1F	昭 55	89.33
61	田尾集会所	川滝町領家 138 番地 2	RC1F	昭 54	34.81
62	中組集会所	川滝町下山丙 429 番地 1	RC1F	昭 56	92.88
63	中組上集会所	川滝町下山 1023 番地	木造 1F	不明	不明
64	久保之内公会堂	川滝町下山 481 番地 1	木造 1F	昭 12	29.92
65	泉中尾公会堂	川滝町下山甲 65 番地 1	木造 1F	昭 41	46.33
66	鉄砲町集会所	川之江町 1018 番地 1	RC2F	昭 58	274
67	中須公会堂	川之江町 1425 番地 1	木造 2F	平 05	143.94
68	城北集会所	川之江町 4100 番地 58	RC1F	平 11	130.26

No	施設名	所在地	構造	建設年度	施設延床(m ²)
69	東浜集会所	川之江町 4100 番地 128	RC1F	平 08	159.92
70	馬場町集会所	川之江町 2164 番地 2	RC2F	昭 60	248.91
71	旭町集会所	川之江町 1669 番地 2	RC2F	昭 61	107.58
72	栄橋通り集会所	川之江町 895 番地 94	RC1F	平 12	126.64
73	駅通り集会所	川之江町 1649 番地 1	木造 1F	平 16	120.7
74	宮の谷集会所	川之江町 2751 番地 13	RC1F	平 12	194.36
75	塩谷公会堂	川之江町 2529 番地 151	RC2F	平 10	194.36
76	東大門集会所	川之江町 3281 番地 2	RC2F	平 04	172.76
77	天生津自治会館	川之江町 3132 番地 2	RC1F	平 01	181.17
78	大門集会所	川之江町 2976 番地 6	RC2F	平 08	235.87
79	西大門公会堂	川之江町 2407 番地 8	RC1F	平 04	173.08
80	宝洞山集会所	川之江町 3111 番地 54	RC1F	平 06	163.8
81	西ノ浜集会所	川之江町 1092 番地 1	RC1F	平 10	147.24
82	西ノ浜公会堂	川之江町 1097 番地	木造 1F	昭 21	46.28
83	川原町公会堂	川之江町 4057 番地 1	木造 1F	平 17	136.46
84	農人町公会堂	川之江町 1520 番地 2	RC2F	昭 52	192.48
85	山下自治会館	川之江町 1961 番地 1	RC1F	昭 51	不明
86	長須集会所	川之江町長須 329 番地 3	RC2F	平 10	178.29
87	井地第一公会堂	川之江町 847 番地	不明	昭 46	不明
88	井地第二公会堂	川之江町 301 番地 6	RC2F	昭 57	206.4
89	古町集会所	川之江町 1129 番地 1	RC1F	昭 55	167.82
90	東寒川集会所	寒川町 502 番地 1	RC2F	昭 52	280.58
91	寒川中部集会所	寒川町 2806 番地 2	RC2F	平 01	257.89
92	大倉集会所	寒川町 1850 番地 1	RC1F	昭 57	162.41
93	江之元集会所	寒川町 1087 番地 3	RC2F	昭 54	113.07
94	伊予三島西部地区コミュニティセンター	寒川町 4775 番地 25	RC2F	平 07	348.26
95	西寒川集会所	寒川町 3517 番地 1	RC2F	昭 58	319.09
96	寒川西集会所	寒川町 4054 番地	RC2F	平 06	188.94
97	寒川東集会所	寒川町 648 番地 2	木造 1F	平 08	71.64
98	寒川中部東集会所	寒川町 1390 番地 2	木造 1F	平 14	168.61
99	八幡住宅集会所	三島朝日 2 丁目 11 番 25 号	RC2F	昭 55	108.1
100	立石公会堂	三島朝日 2 丁目 1 番 34 号	RC1F	平 03	176.47
101	浜集会所	三島中央 1 丁目 16 番 70 号	RC2F	昭 56	291.52
102	川原町集会所	三島中央 1 丁目 12 番	RC2F	昭 36	不明
103	真古町公民館	三島中央 2 丁目 5 番	RC2F	昭 33	不明

No	施設名	所在地	構造	建設年度	施設延床(m ²)
104	西町自治会館	三島中央3丁目5番10号	RC2F	昭62	344.71
105	中央5丁目集会所	三島中央5丁目7番32号	RC1F	昭56	122.11
106	東町自治会館	三島宮川2丁目3番4号	RC3F	昭62	345.9
107	上町公民館	三島宮川3丁目4番18号	RC2F	昭45	304.4
108	金子集会所	三島金子2丁目7番41号	RC2F	昭57	178.96
109	金子ブルータウン集会所	三島金子1丁目7番	RC1F	平09	242.29
110	平木集会所	上柏町1764番地4	RC1F	昭58	129.4
111	山上集会所	上柏町1584番地	RC1F	昭63	184.86
112	柱尾集会所	上柏町1255番地2	RC1F	平06	207.07
113	平林集会所	上柏町743番地4	RC2F	昭61	156.72
114	川東集会所	上柏町830番地1	RC1F	昭56	170.21
115	上柏集会所	上柏町1018番地	RC1F	昭59	286.74
116	柳之内集会所	上柏町1042番地3	RC1F	平02	211.16
117	岩村集会所	上柏町297番地2	木造1F	昭34	不明
118	栄通り集会所	上柏町54番地8	RC2F	平01	207.22
119	一貫田集会所	下柏町1091番地2	RC2F	昭60	186.09
120	一貫田南集会所	下柏町1279番地	RC1F	昭58	88.92
121	平田集会所	上柏町344番地3	RC2F	昭60	241.15
122	平田北集会所	下柏町566番地1	木造1F	平04	60.99
123	本郷集会所	下柏町215番地1	RC1F	平04	359.38
124	枝村集会所	村松町278番地1	木造1F	平16	119.97
125	村松公会堂	村松町812番地	木造1F	明43	不明
126	村松浜公会堂	村松町343番地1	RC2F	昭56	100
127	松柏園集会所	村松町544番地2	RC1F	昭62	148.5
128	大僧公会堂	村松町623番地1	RC2F	昭39	不明
129	幸町集会所	中曽町661番地11	RC1F	昭55	111.03
130	八幡集会所	中曽根町61番地58	RC1F	平05	88.8
131	下秋則集会所	中曽根町533番地4	RC1F	平07	152.21
132	中田井集会所	中曽根町128番地1	RC1F	昭62	120.3
133	三谷集会所	中曽根町1517番地1	RC1F	平13	192.54
134	石床集会所	中曽根町2568番地1	RC2F	平01	231.56
135	六塚集会所	中曽根町1196番地3	RC2F	昭56	130.89
136	野々首集会所	中曽根町858番地1	RC1F	平07	168.39
137	生吉集会所	中曽根町1784番地	RC1F	昭52	126.42
138	上秋則集会所	中曽根町612番地3	RC1F	昭54	73.89

No	施設名	所在地	構造	建設年度	施設延床(m ²)
139	今宮集会所	中之庄町 602 番地 3	RC2F	昭 58	166.5
141	光明集会所	中之庄町 1279 番地 1	RC1F	昭 50	152.57
142	中之庄中央集会所	中之庄町 215 番地	RC2F	昭 59	242.6
143	宮北中央集会所	中之庄町 534 番地 3	RC2F	平 04	127.03
144	公園通り中央集会所	中之庄町 380 番地	RC2F	昭 61	258.08
145	公園通り 3 丁目集会所	中之庄町 306 番地 1	RC2F	昭 61	247.42
146	宮北集会所	中之庄町 510 番地	RC2F	昭 60	167.73
147	具定集会所	具定町 343 番地 1	RC1F	平 05	212.31
148	正之森集会所	具定町 242 番地 2	RC2F	昭 57	179.53
149	下具定集会所	具定町 450 番地 4	RC1F	昭 57	62.9
150	倉之内集会所	具定町 531 番地 1	RC1F	昭 63	117.9
151	新道集会所	中之庄町 618 番地 12	RC1F	平 09	115.57
152	山田集会所	具定町 81 番地 2	木造 1F	平 12	113.97
153	学連寺集会所	豊岡町岡銅甲 167 番地	RC1F	昭 53	79.25
154	コミュニティ楠木	豊岡町長田 1626 番地 10	RC1F	平 02	149.73
155	長田中集会所	豊岡町長田 1046 番地 1	RC1F	平 02	185.52
156	長田西集会所	豊岡町長田 1156 番地 2	RC1F	平 03	176.04
157	五良野集会所	豊岡町五良野 29 番地 2	RC1F	昭 59	134.42
158	大町集会所	豊岡町大町 566 番地 2	RC2F	昭 51	265.06
159	大町北集会所	豊岡町大町 531 番地	RC1F	昭 61	81.94
160	大町南集会所	豊岡町大町 939 番地	RC2F	昭 59	134.59
161	天関集会所	豊岡町大町 1945 番地 1	RC1F	昭 63	120.45
162	宮西集会所	豊岡町大町 2 番地 2	RC1F	平 06	164.78
163	恵之久保集会所	豊岡町大町 2540 番地 175	RC1F	平 06	207.34
164	高塚集会所	豊岡町大町 2339 番地	RC1F	平 09	119.07
165	上小川集会所	金砂町小川山 2263 番地 3	コンクリートブロック 1F	昭 41	44.81
166	長野集会所	金砂町平野山乙 596 番地 5	RC2F	昭 63	116.64
167	中之川集会所	金砂町小川山 351 番地 1	木造 1F	平 05	66.09
168	久保ヶ市集会所	金砂町小川山 720 番地	木造 1F	昭 40	279.71
169	平野集会所	金砂町平野山 289 番地 1	コンクリートブロック 1F	昭 43	251.04
170	藤原集会所	富郷町津根山 123 番地	木造 1F	昭 30	不明
171	上猿田集会所	富郷町寒川山 1010-2	RC1F	昭 40	77
172	猿田集会所	富郷町寒川山 665 番地 1	RC1F	昭 55	117.765
173	豊坂公民館	富郷町豊坂 179 番地 2	コンクリートブロック 1F	昭 42	136
174	寒川山集会所	富郷町寒川山 226 番地	RC1F	昭 51	114.78

No	施設名	所在地	構造	建設年度	施設延床 (㎡)
175	中尾集会所	富郷町津根山 221 番地 1	木造 1F	昭 63	62.14
177	関集会所	土居町上野甲 3301 番地	RC2F	昭 53	158.7
178	内の川集会所	土居町上野甲 2717 番地 1	RC2F	昭 62	114.15
179	泉集会所	土居町上野甲 2214 番地	コンクリートブロック	昭 42	50
180	上泉集会所	土居町上野甲 1987 番地 3	RC2F	平 08	155.02
181	名西内集会所	土居町上野甲 1212 番地	RC1F	昭 63	110.34
182	石原集会所	土居町上野甲 1486 番地 1	RC1F	昭 60	136.06
183	本郷集会所	土居町上野甲 674 番地 1	RC2F	昭 62	170.24
184	木の川集会所	土居町上野甲 72 番地	RC2F	昭 57	125.898
185	大境集会所	土居町北野甲 2823 番地 1	コンクリートブロック 1F	昭 45	43.74
186	高曽根集会所	土居町北野甲 2482 番地 3	コンクリートブロック 1F	昭 44	40.5
187	上北野集会所	土居町北野甲 1901 番地 1	RC1F	昭 51	132.67
188	中北野集会所	土居町北野甲 1108 番地 2	RC1F	昭 58	129.65
189	下北野集会所	土居町北野甲 449 番地 2	RC1F	昭 61	117.12
190	大谷集会所	土居町北野甲 58 番地	RC1F	昭 54	106.64
191	中村集会所	土居町中村 1079 番地	RC1F	昭 53	174.7
192	宮の下栗谷集会所	土居町中村 1353 番地 2	RC1F	昭 53	118.84
193	根々見集会所	土居町中村 1912 番地 2	RC1F	昭 50	113
194	小林集会所	土居町小林 518 番地	RC1F	昭 56	176.28
195	田尾集会所	土居町小林 1617 番地 2	木造 1F	昭 41	82.63
196	藤原集会所	土居町藤原 4 番耕地 248 番地 5	RC1F	昭 46	169.55
197	八日市集会所	土居町津根 2773 番地 1	RC2F	昭 49	181.44
198	河内原集会所	土居町津根 2459 番地 43	RC1F	平 07	110.71
199	グリーンハイツ集会所	土居町津根 2442 番地 5	RC2F	昭 62	126.85
200	東村集会所	土居町津根 2056 番地 1	RC1F	昭 56	122.08
201	西村集会所	土居町津根 1279 番地 1	RC1F	平 06	119.67
202	西森集会所	土居町津根 760 番地 1	RC2F	昭 63	106.94
203	東森集会所	土居町津根 389 番地	RC1F	昭 48	74.52
204	東大道東集会所	土居町津根 2264 番地 5	RC1F	平 02	124.54
205	上野田集会所	土居町野田乙 985 番地	コンクリートブロック 1F	昭 43	140.66
206	森首集会所	土居町野田甲 1162 番地	RC1F	昭 56	123.59
207	宮の下集会所	土居町野田甲 1232 番地 1	RC2F	昭 53	107.26
208	下野田集会所	土居町野田甲 879 番地 1	RC2F	昭 54	114.399
209	上市集会所	土居町野田乙 14 番地	RC2F	昭 47	96.66
210	馬場集会所	土居町野田甲 956 番地	RC1F	平 07	110.81

No	施設名	所在地	構造	建設年度	施設延床 (㎡)
211	西の町集会所	土居町天満 2723 番地 5	RC1F	昭 45	78.57
212	上の町集会所	土居町天満 2763 番地 3	RC1F	昭 55	118.84
213	原久保市場集会所	土居町天満 578 番地 3	RC2F	平 02	119.34
214	大西山田集会所	土居町天満 699 番地 4	鉄骨 2F	昭 52	112.95
215	寺の下集会所	土居町天満 522 番地	RC1F	平 02	104.47
216	出店集会所	土居町天満 433 番地 1	コンクリートブロック 1F	昭 45	49.41
217	上出店集会所	土居町天満 64 番地 1	RC1F	平 10	134.96
218	朝日野集会所	土居町土居 2555 番地 3	RC2F	昭 55	135.76
219	久保集会所	土居町土居 1995 番地 7	RC1F	昭 58	108.95
220	三条集会所	土居町土居 2082 番地	RC1F	平 03	109.45
221	上代集会所	土居町土居 1582 番地 1	RC1F	平 09	107.39
222	西土居集会所	土居町入野 89 番地 4	RC2F	昭 60	149.96
223	飯武集会所	土居町土居 267 番地 1	RC1F	昭 58	156.16
224	上飯武集会所	土居町土居 50 番地 2	RC2F	昭 54	158.26
225	西入野集会所	土居町入野 1054 番地 3	RC1F	平 09	148.93
226	東入野集会所	土居町入野 785 番地 3	RC1F	昭 61	124.72
227	井の森集会所	土居町入野 727 番地	RC2F	昭 63	106.93
228	浦山集会所	土居町浦山甲 225 番地 2	不明	昭 23	40.49
229	西畑野集会所	土居町畑野 1145 番地 3	RC2F	平 11	112.48
230	東畑野集会所	土居町畑野 1314 番地 2	RC2F	平 02	109.99
231	下畑野集会所	土居町畑野 389 番地 2	RC2F	昭 54	135.76
232	五明集会所	土居町蕪崎 2537 番地 1	RC1F	昭 61	115.83
233	上談集会所	土居町蕪崎 760 番地 2	RC1F	平 01	124.2
234	蕪崎南集会所	土居町蕪崎 240 番地 1	RC1F	平 10	112.12
235	蕪崎中央集会所	土居町蕪崎 899 番地	木造 1F	平 16	183.2
236	下談集会所	土居町蕪崎 781 番地 1	木造 1F	不明	不明
237	長瀬生活改善センター	新宮町馬立甲 153 番地 1	木造 1F	平 07	97.28
238	新成・堂成集会所	新宮町馬立 4219 番地 1	鉄骨 1F	昭 47	74.27
239	古野集会所	新宮町馬立 1190 番地	RC1F	昭 48	344.94
241	市仲集会所	新宮町馬立 713 番地	木造 1F	昭 50	78.66
242	大尾・西谷集会所	新宮町馬立 2123 番地	木造 1F	昭 61	64.36
243	土居集会所	新宮町新瀬川 1126 番地	木造 1F	昭 62	79.03
244	総野集会所	新宮町馬立 4453 番地	木造 1F	昭 63	84.91
245	大影集会所	新宮町馬立 1727 番地	木造 1F	平 01	69.48
246	秋田・程野集会所	新宮町新瀬川 702 番地	木造 1F	平 02	96.96

No	施設名	所在地	構造	建設年度	施設延床 (㎡)
247	久保ヶ内集会所	新宮町新瀬川 310 番地	木造 1F	平 03	84.37
249	小六集会所	新宮町新瀬川 57 番地	木造 1F	平 04	94.85
250	中西地区集会所	新宮町新宮 50 番地	木造 1F	平 11	111.91
251	上山(嵯峨野)集会所	新宮町上山 3643 番地	コンクリートブロック 1F	昭 48	69.45
252	寺内集会所	新宮町上山 5653 番地	木造 1F	昭 49	78.66
253	西庄集会所	新宮町上山 919 番地	木造 1F	昭 52	78.66
254	杉谷集会所	新宮町上山 8152 番地	木造 1F	昭 57	54.15
255	中村集会所	新宮町上山 2881 番地	RC1F	昭 60	91.48
256	田之内集会所	新宮町上山 1395 番地	木造 1F	昭 62	78.52
257	中上集会所	新宮町上山 3108 番地	木造 1F	平 01	92.06
258	青山集会所	新宮町上山 1411 番地	木造 1F	平 03	92.06
259	亀尻集会所	新宮町上山 6846 番地	木造 1F	平 03	104.13
260	木風集会所	新宮町上山 5768 番地 2	木造 1F	平 08	94.76
261	鳩岡集会所	新宮町上山 6407 番地	木造 1F	平 09	111
262	中野・東北浦集会所 (ジョイフル)	新宮町上山 6751 番地	RC1F	平 10	250.26
263	大窪集会所	新宮町上山 504 番地 4	木造 1F	平 10	108.3
合 計					23,576