

イベント時間割

2階 エントランスホール

9:00~ オープニングイベント
**ほっこりんと
踊ろう!!**

10:00~ **赤ちゃん
はいはい
レース** 大ホール

12:00~ 四国中央
マジッククラブ 1階 会議室

12:45~ わおん~♪ (おはなし会)

13:15~ ドーナツ&ブランコ
(おはなし会)

13:15~ 開場 大ホール

13:45~ 市発足20周年記念
あそいく(遊育)
-36の基本動作-

14:45~ エンディング

※開始時刻は前後する場合があります

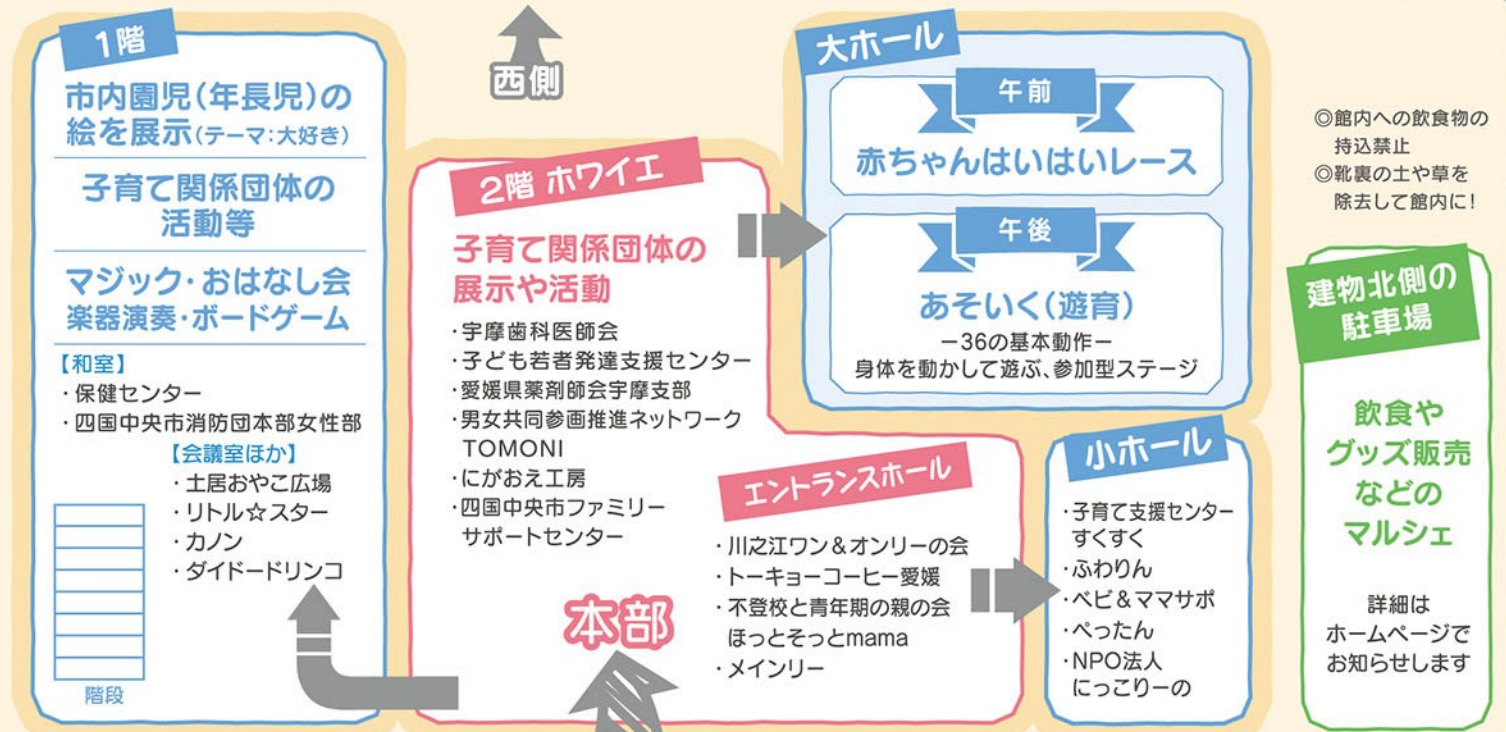
四国中央 子育てフェスタ 2024

会場あんない図 (しこちゅ~ホール)

↑
出口専用
(車両)



← 車両一方通行



◎館内への飲食物の持込禁止
◎靴裏の土や草を除去して館内に!

建物北側の
駐車場

飲食や
グッズ販売
などの
マルシェ

詳細は
ホームページで
お知らせします

↑ 車両一方通行

ホール駐車場

← 南側(バイパス)

↑ 玄関 (2階です)

→ 北側(海側)

臨時駐車場は 紙産業技術 センターです

三島川之江IC進入交差点の東側のバイパスから南方面へ

→ホールとの間で、シャトルバスを随時運行

紙産業技術センター始発 8:45

しこちゅ~ホール終発 15:30



バイパスから
入口専用 →
(車両)

・消防・警察車両などの展示
・協賛団体等の展示など

四国中央市国際交流協会、はてな企画、ライオンズクラブ、たまいば、移動市役所、スタンプラリー受付

玄関前駐車場は
駐車できません

ただし身障者用
区画あり(5台)

シャトル
バス
停留所

車両一方通行 →

フェスタ ホームページ

最新の出店状況を確認を!

ホール駐車場

車両一方通行 →

東側